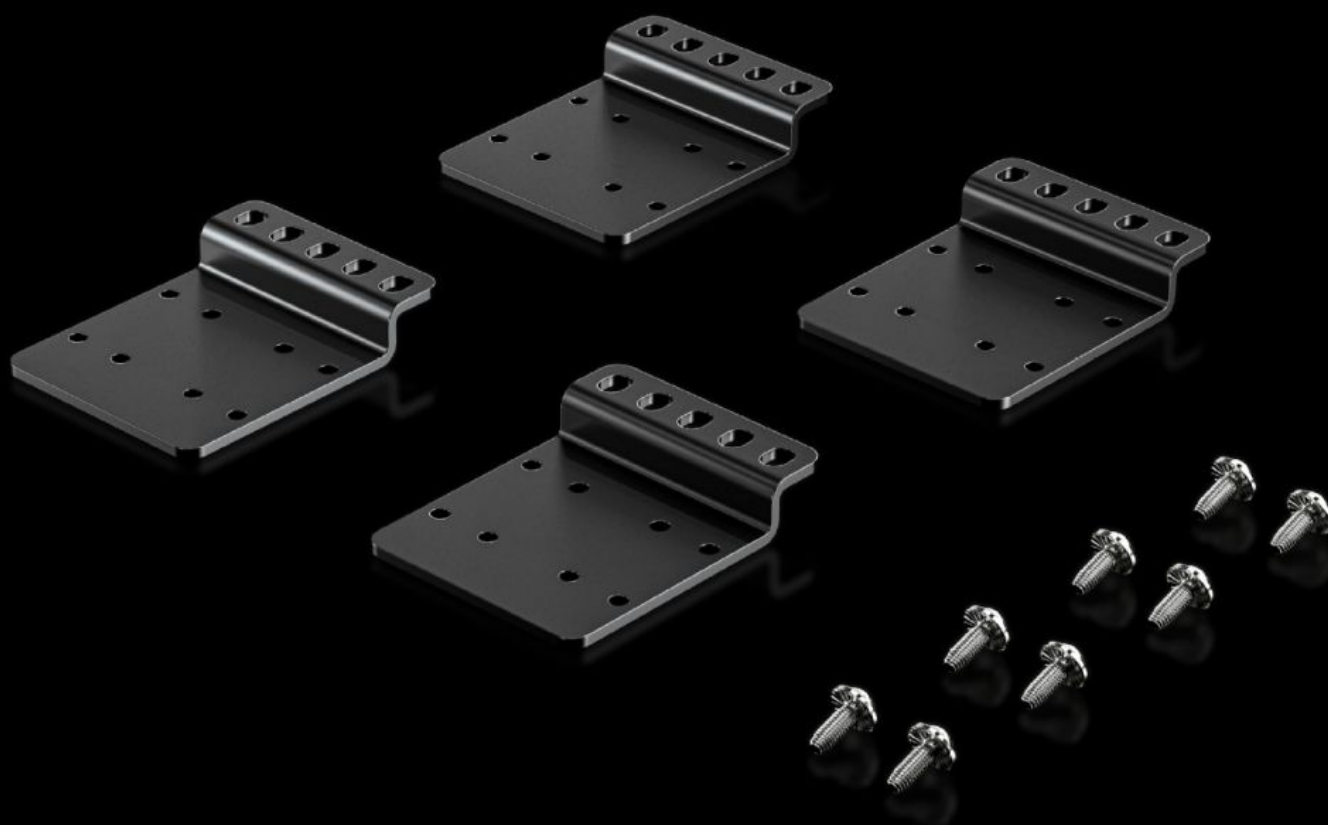
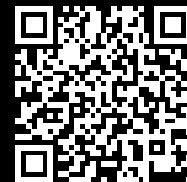


Rittal – Das System.

Schneller – besser – überall.



VX 5302.110 Montagewinkel

Stand: 10.02.2026 (Quelle: rittal.com/at-de)



SCHALTSCHRÄNKE

STROMVERTEILUNG

KLIMATISIERUNG

IT-INFRASTRUKTUR

SOFTWARE & SERVICE

FRIEDHELM LOH GROUP

VX 5302.110 - Montagewinkel für VX IT 19"-Profilschienen

Montagewinkel für VX IT 19"-Profilschienen, zur Befestigung der zölligen Profilschienen in VX IT Netzwerk-/Serverschränken.

Eigenschaften

Artikel-Nr.	VX 5302.110
Ausführung	für VX IT 19"-Profilschiene standard
Produktbeschreibung	Zur Befestigung der zölligen Profilschienen in VX IT Netzwerk-/Serverschränken.
Nutzen	Ein Potenzialausgleich der Profilschienen erfolgt direkt über die Befestigung
Material	Stahlblech
Oberfläche	Lackiert
Farbe	RAL 9005
Lieferumfang	Inkl. Befestigungsmaterial
Passend für	Breite: = 600 mm
Verpackungseinheit	4 Stück
Nettogewicht	0.6
Bruttogewicht	0.62
PCF/VE (Cradle-to-Gate)	2,4 kg CO2 eq (Cat B)
Hinweis zur PCF-Klasse	Kategorie B: PCF-Wert (Cradle-to-Gate) auf Basis des Produktgewichts näherungsweise berechnet und selbst deklariert
Zolltarifnummer	73182900
EAN	4028177955486
ETIM 9	EC002620
ECLASS 8.0	27189261

Approbationen

Erklärungen

Herstellereklärung