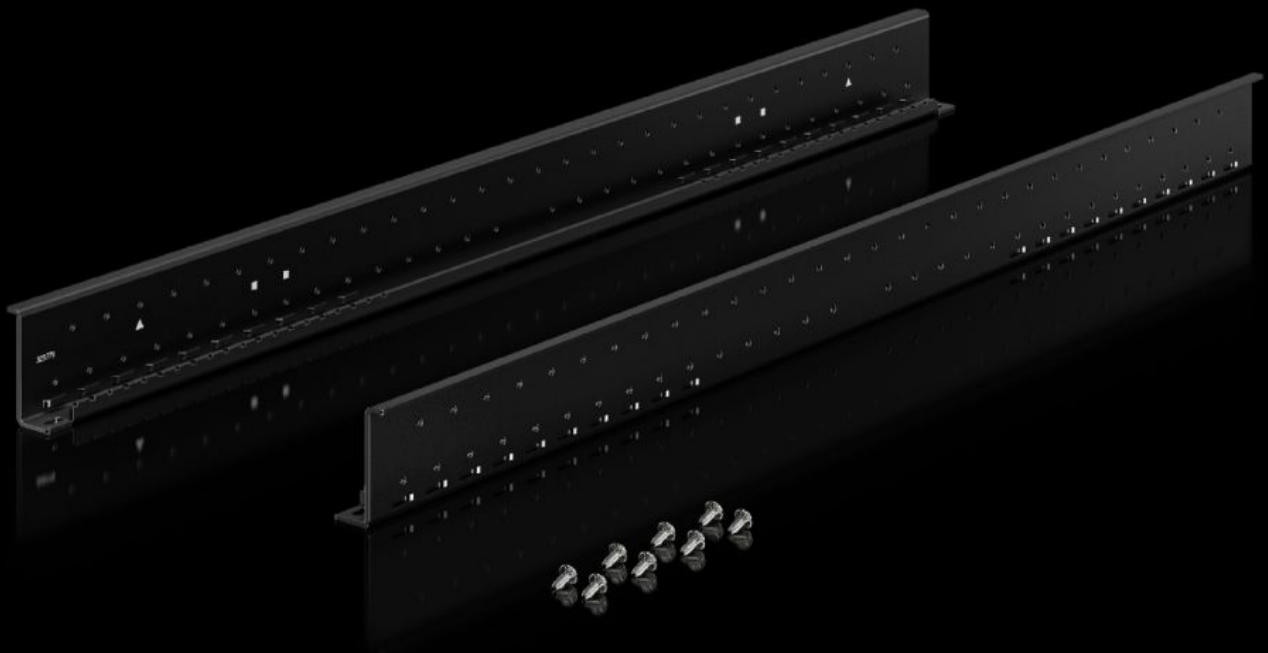
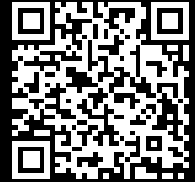


Rittal – Das System.

Schneller – besser – überall.



VX 5302.111 Tiefenstrebe

Stand: 25.05.2026 (Quelle: rittal.com/at-de)



SCHALTSCHRÄNKE

STROMVERTEILUNG

KLIMATISIERUNG

IT-INFRASTRUKTUR

SOFTWARE & SERVICE

FRIEDHELM LOH GROUP

VX 5302.111 - Tiefenstrebe für 482,6 mm (19")- Profilschienen

Profilschienen, auch zur Aufnahme von Einbausätzen für Serversysteme.

Eigenschaften

Artikel-Nr.	VX 5302.111
Ausführung	für VX IT 19"-Profilschiene standard
Produktbeschreibung	Zur Aufnahme von zölligen Profilschienen.
Nutzen	Besonders hohe Lastaufnahme bis 15.000 N Erhöhte Stabilität durch verbesserte Lastenverteilung Symmetrischer oder asymmetrischer Ausbau möglich Mehr Raum zur Kabelführung oder Integration einer Liquid Cooling Unit (LCU) bei einseitiger, asymmetrischer (seitlich versetzter) Installation Optimal zur Integration von zölligen Profilschienen für den alternativen Ausbau mit 21"-, 23"-, oder 24"-Komponenten
Material	Stahlblech
Oberfläche	Lackiert
Farbe	RAL 9005
Lieferumfang	Tiefenstreben Inkl. Befestigungsmaterial 4 Tiefenstreben (2 oben, 2 unten)
Montagehinweis	Für die Befestigung von Profilschienen in Schränken mit Tiefe >1000 mm und Breite >600 mm wird zusätzlich die Tragschiene für VX IT benötigt
Passend für	Gehäusotyp: VX IT, Standard Breite: > 600 mm Tiefe: = 1.000 mm
Verpackungseinheit	4 Stück
Nettogewicht	8,8 kg
Bruttogewicht	9,1 kg

Eigenschaften

PCF/VE (Cradle-to-Gate)	34,7 kg CO2 eq (Cat B)
Hinweis zur PCF-Klasse	Kategorie B: PCF-Wert (Cradle-to-Gate) auf Basis des Produktgewichts näherungsweise berechnet und selbst deklariert
Zolltarifnummer	73269098
ETIM 9	EC002620
ECLASS 8.0	27189261
Produktbeschreibung	Tiefenstrebe für 482,6 mm (19")-Profilschienen, Zur Aufnahme von zölligen Profilschienen. Für Schrankbreite: > 600 mm, Für Schranktiefe: = 1.000 mm, Stahlblech, Lackiert, RAL 9005

Approbationen

Erklärungen	Herstellereklärung
-------------	--------------------