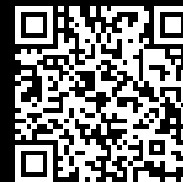


Rittal – Das System.

Schneller – besser – überall.



PC 5366.450 PC-Schranksystem

Stand: 09.02.2026 (Quelle: rittal.com/at-de)

SCHALTSCHRÄNKE

STROMVERTEILUNG

KLIMATISIERUNG

IT-INFRASTRUKTUR

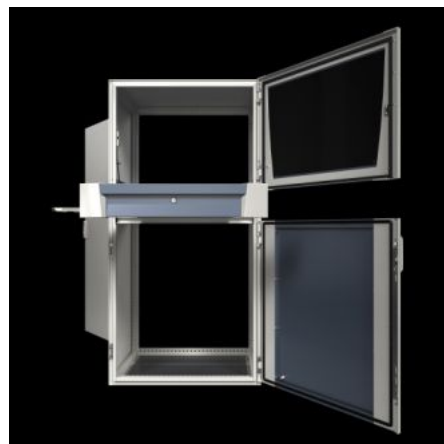
SOFTWARE & SERVICE

FRIEDHELM LOH GROUP



PC 5366.450 - PC-Schranksystem

Die sichere Unterbringung aller PC-Komponenten vom Monitor über den PC bis hin zur Tastatur. In bestem Bedienkomfort und modernem Design. Der perfekte Schutz vor Feuchtigkeit und Schmutz, Temperaturschwankungen und unbefugtem Zugriff.



Eigenschaften

Artikel-Nr.	PC 5366.450
Ausführung	mit Tastatur-Schublade und Einbaufeld groß
Produktbeschreibung	Die sichere Unterbringung aller PC-Komponenten vom Monitor über den PC bis hin zur Tastatur. In bestem Bedienkomfort und modernem Design. Der perfekte Schutz vor Feuchtigkeit und Schmutz, Temperaturschwankungen und unbefugtem Zugriff.
Material	Gehäuse, Tür, Rücktür, Einbaufeld, Ablagen: Stahlblech Griffe, Dekor-Blenden: Kunststoff Türblenden: Aluminium Einbaufeld, Ablage: Stahlblech
Oberfläche	Gehäuse und Tür: tauchgrundiert, außen pulverbeschichtet, Strukturlack Einbaufeld, Ablage: pulverbeschichtet
Grundfarbe	RAL 7035
Farbe	Gehäuse, Tür, Dekor-Blenden, Ablagen: RAL 7035 Griff: RAL 7015 Monitorfeld, Tür-Mittenteil: RAL 7015

Eigenschaften

Lieferumfang	Gehäuse, Tür, Rücktür Bodenbleche Tastatur-Schublade Einbaufeld, groß
Abmessung	Breite: 600 mm Höhe: 1.600 mm Tiefe: 636 mm
Schutzart IP nach IEC 60 529	IP 55
Schutzart NEMA	NEMA 12
Type rating nach UL 50E	Type 1 Type 12
Max. Tastaturabmessung (BxHxT)	480 x 70 x 260 mm
Grundmaterial	Stahlblech
Verpackungseinheit	1 Stück
Nettogewicht	89.5
Bruttogewicht	92
PCF/VE (Cradle-to-Gate)	371,5 kg CO2 eq (Cat B)
Hinweis zur PCF-Klasse	Kategorie B: PCF-Wert (Cradle-to-Gate) auf Basis des Produktgewichts näherungsweise berechnet und selbst deklariert
Zolltarifnummer	94032080
EAN	4028177959453
ETIM 9	EC002502
ECLASS 8.0	27180501

Approbationen

Approbationen	UL + C-UL (listed)
Zertifikate	Oberfläche

Approbationen

Erklärungen

Konformitätserklärung

Konformitätserklärung UK

Ausschreibungstext

PC-Schrank mit Einbaufeld, groß und Tastatur-Schublade

Schaltschrank zur Einzelaufstellung, bestehend aus geschl. Korpus, Einbaufeld, Tastaturschublade, Tür unten, Rücktür und eingeschweißter Bodengruppe.

Grundkorpus mit anprofilierten Befestigungsprofil vorne und hinten an Seitenwänden und Dach. Umlaufend Systemlochung im 25 mm Raster für individuellen Innenausbau

und zwei Montageebenen für platzsparenden Systemausbau.

Einbaufeld, groß:

rechts scharniert, links von innen verschraubt,

Einbauplatte abgekantet

Dekor-Blenden seitlich

Schublade für Tastatur:

Gehäuse mit Tastatur-Auszug und Mousepad-Auszug

Front-Blende mit Griffleiste, eingeklappt als

Handballen-Auflage, mit Verschluss, Schließung Nr.3524 E mit Entriegelung für Sichttür oben

max. Tastaturabmessung (BxHxT): 480x70x260 mm

Tür unten:

vertikale Stege mit Stangenverschluss und

Doppelbart-Einsatz, rechts scharniert

Tür- bzw. Einbauplatte abgekantet

Tür hinten:

mit Stangenverschluss und Doppelbart-Einsatz, rechts scharniert

Mit Bodenblechen, dreiteilig.

Material:

Gehäuse, Tür, Rücktür, Einbaufeld, Ablagen: Stahlblech

Griffe, Dekor-Blenden: Kunststoff

Türblenden: Aluminium

Einbaufeld, Ablage: Stahlblech

Bodenbleche: Stahlblech, verzinkt

Oberfläche:

Gehäuse und Tür: tauchgrundiert, außen pulverbeschichtet,

Strukturlack

Einbaufeld, Ablage: pulverbeschichtet

Farbe:

Gehäuse, Tür, Dekor-Blenden, Ablagen: RAL 7035

Griff: RAL 7015

Monitorfeld, Tür-Mittenteil: RAL 7015

Schutzart:

IP nach IEC 60 529: IP55

NEMA: NEMA 12

Abmessung BHT: 600 x 1600 x 636 mm

Artikelnummer: 5366450

Hersteller: Rittal GmbH & Co.KG