

# Rittal – Das System.

Schneller – besser – überall.



## DK 5501.685 Geräteboden, ausziehbar

Stand: 04.05.2026 (Quelle: [rittal.com/at-de](http://rittal.com/at-de))

SCHALTSCHRÄNKE

STROMVERTEILUNG

KLIMATISIERUNG

IT-INFRASTRUKTUR

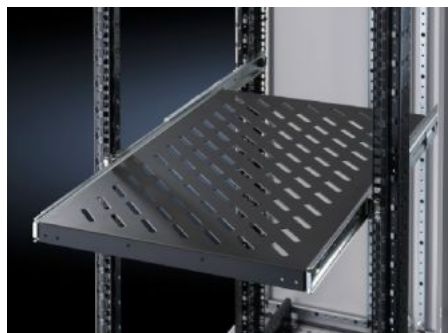
SOFTWARE & SERVICE

FRIEDHELM LOH GROUP



# DK 5501.685 - Geräteboden, ausziehbar für VX IT, TS IT, TE, TX CableNet

Zur Montage zwischen zwei 19"-Befestigungsebenen.



## Eigenschaften

Artikel-Nr.	DK 5501.685
Produktbeschreibung	Zur Montage zwischen zwei 19"-Befestigungsebenen, an 19"-Profilschienen oder 19"-Montagerahmen.
Nutzen	Werkzeuglose, zeitsparende Ein-Mann-Montage von der Schrank-Vorderseite aus Selbstsichernd Vollauszug
Einsatzgebiete	Tiefenvariabel zur Anpassung an individuelle Ebenenabstände
Material	Stahlblech
Oberfläche	Boden: lackiert Teleskopschienen/Einbausatz: verzinkt
Farbe	RAL 9005
Lieferumfang	Geräteboden, gelocht Teleskopschiene mit Einbausatz Inkl. Befestigungsmaterial
Belastbarkeit	50 kg
Abmessung	Breite: 419 mm Tiefe: 700 mm

# Eigenschaften

Passend für	Gehäusotyp: VX IT TS IT TE TX CableNet
Ebenenabstand	600 - 900 mm
Verpackungseinheit	1 Stück
Nettogewicht	7,953 kg
Bruttogewicht	8,52 kg
PCF/VE (Cradle-to-Gate)	32,4 kg CO2 eq (Cat B)
Hinweis zur PCF-Klasse	Kategorie B: PCF-Wert (Cradle-to-Gate) auf Basis des Produktgewichts näherungsweise berechnet und selbst deklariert
Zolltarifnummer	73269098
ETIM 9	EC002620
ECLASS 8.0	27189261
Produktbeschreibung	DK Geräteboden, für zwei 482,6 mm (19")-Befestigungsebenen (v+h), 500 N, BHT: 419x1 HEx700 mm, 19"-Ebenenabstand: 600-900 mm

## Ausschreibungstext

482,6 mm (19") - Geräteboden, ausziehbar

19" Geräteboden, teleskopiert, für L-förmige Profilschienen und ähnliche Profilformen.  
Zur Montage zwischen zwei 19"- Befestigungsebenen.  
Komplettsatz inkl. tiefenvariablem Einbausatz für 19"- Ebenenabstände von 600-900 mm.  
Werkzeuglose, zubehörfreie, zeitsparende Ein-Mann-Montage, von der Schrank-Vorderseite.  
Einhängen, ausziehen, einrasten.  
Perforierte Gerätebodenfläche zur Unterstützung der Klimatisierung im Gehäuse.  
Der Geräteboden ist selbstsichernd, ein Vollauszug

ist möglich.

Geräteboden Tiefe 700 mm, Belastbarkeit 50 kg,  
Gerätebodenhöhe 1 HE.

Material: Stahlblech

Oberfläche: lackiert

Farbe: RAL 9005

Best.-Nr. DK: 5501.685

Hersteller: Rittal