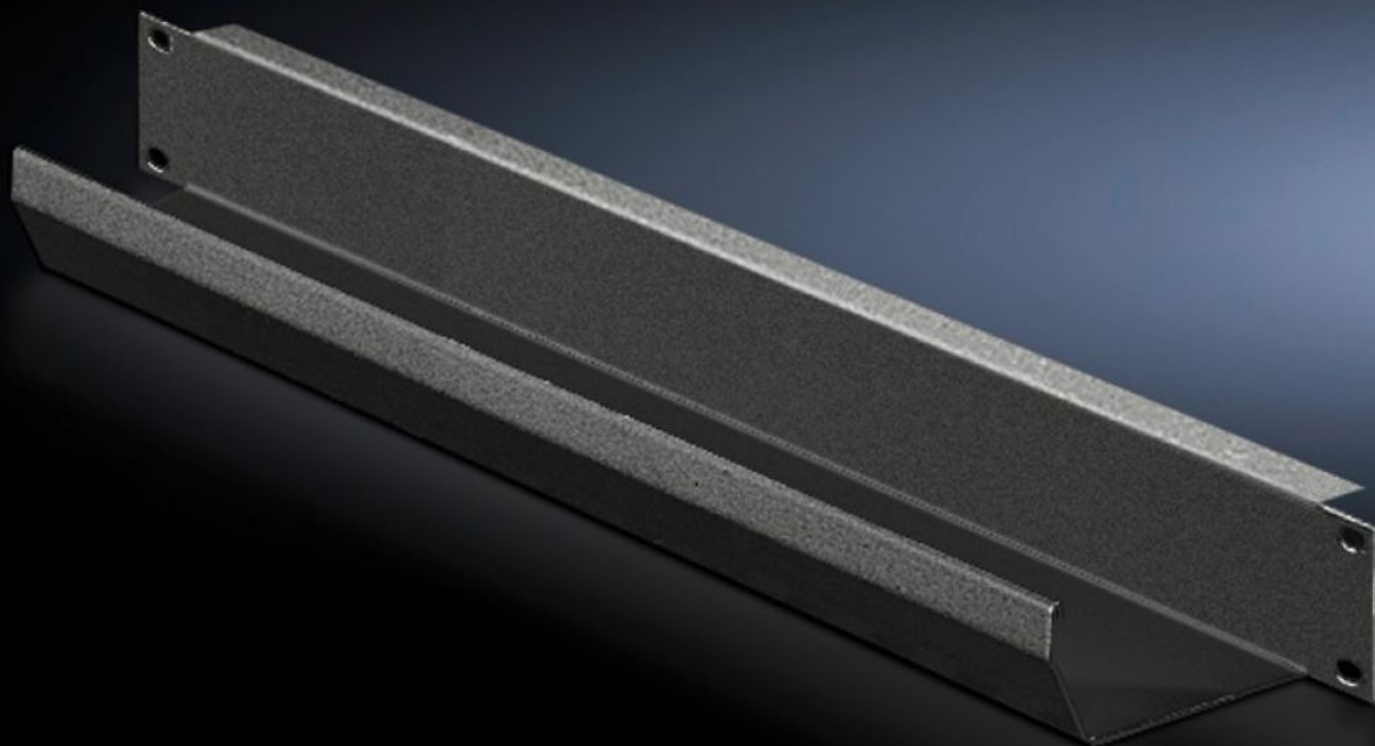
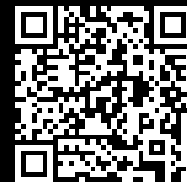


Rittal – Das System.

Schneller – besser – überall.



DK 5502.245 Kabelführungsrinnen-Panel

Stand: 08.02.2026 (Quelle: rittal.com/at-de)



SCHALTSCHRÄNKE

STROMVERTEILUNG

KLIMATISIERUNG

IT-INFRASTRUKTUR

SOFTWARE & SERVICE

FRIEDHELM LOH GROUP

DK 5502.245 - Kabelführungsrinnen-Panel 482,6 mm (19")

Zum Auffangen der Rangierkabel.

Eigenschaften

Artikel-Nr.	DK 5502.245
Produktbeschreibung	Zum Auffangen der Rangierkabel.
Material	Stahlblech
Oberfläche	Lackiert
Farbe	RAL 9005
Abmessung	Breite: 482,6 mm Tiefe: 85 mm
Höheneinheiten	1 HE
Verpackungseinheit	1 Stück
Nettogewicht	0.9
Bruttogewicht	1.033
PCF/VE (Cradle-to-Gate)	3,9 kg CO2 eq (Cat B)
Hinweis zur PCF-Klasse	Kategorie B: PCF-Wert (Cradle-to-Gate) auf Basis des Produktgewichts näherungsweise berechnet und selbst deklariert
Zolltarifnummer	83024200
EAN	4028177679351
E-Number Sweden	E7239791
ETIM 9	EC000322
ECLASS 8.0	27400604