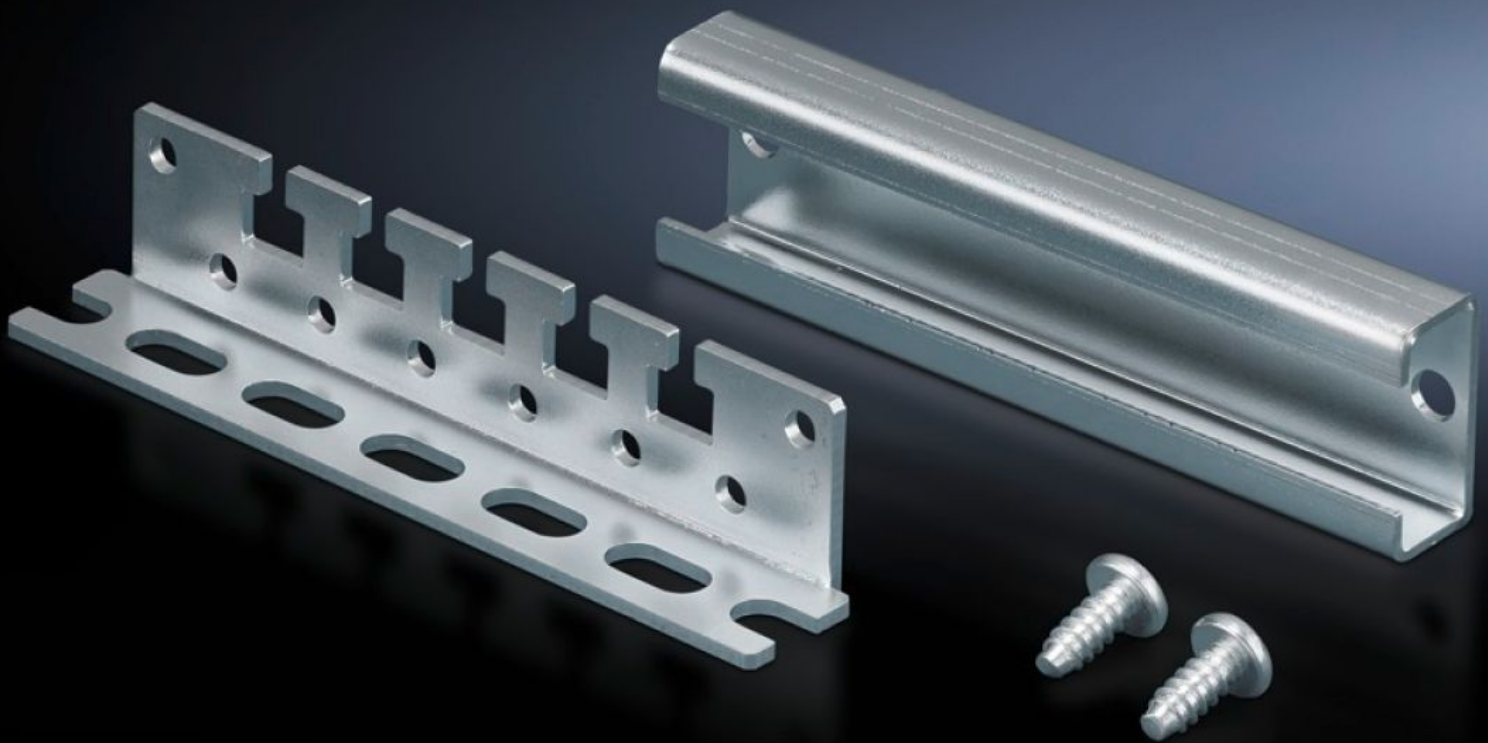


# Rittal – Das System.

Schneller – besser – überall.



## CP 6052.000 Kabelabfangwinkel

Stand: 22.05.2026 (Quelle: [rittal.com/at-de](http://rittal.com/at-de))

SCHALTSCHRÄNKE

STROMVERTEILUNG

KLIMATISIERUNG

IT-INFRASTRUKTUR

SOFTWARE & SERVICE

FRIEDHELM LOH GROUP



# CP 6052.000 - Kabelabfangwinkel

Zum Einbau in Bediengehäuse mit Tragarmanschluss Ø 130 mm oder 120 x 65 mm, Kabelabfangung wahlweise über Kabelschellen oder Kabelbinder.



## Eigenschaften

Artikel-Nr.	CP 6052.000
Produktbeschreibung	Kabelabfangung wahlweise über Kabelschellen, Kabelbinder 2597.000 oder handelsübliche Kabelbinder.
Einsatzgebiete	Zum Einbau in Bediengehäuse mit Montageausschnitt 120 x 65 mm oder Ø 130 mm
Material	Stahlblech
Oberfläche	Verzinkt
Lieferumfang	Inkl. C-Profilschiene und Befestigungsschrauben
Hinweis	Winkelhöhe = 25 mm bei montierter C-Profilschiene 40 mm.
Verpackungseinheit	1 Stück
Nettogewicht	0,146 kg
Bruttogewicht	0,156 kg
PCF/VE (Cradle-to-Gate)	0,6 kg CO2 eq (Cat B)
Hinweis zur PCF-Klasse	Kategorie B: PCF-Wert (Cradle-to-Gate) auf Basis des Produktgewichts näherungsweise berechnet und selbst deklariert
Zolltarifnummer	73182900
ETIM 9	EC000322
ECLASS 8.0	27400604

# Eigenschaften

---

Produktbeschreibung

CP Kabelabfangwinkel, für Bediengehäuse, mit Tragarmanschluss Ø  
130 mm oder 120x65 mm