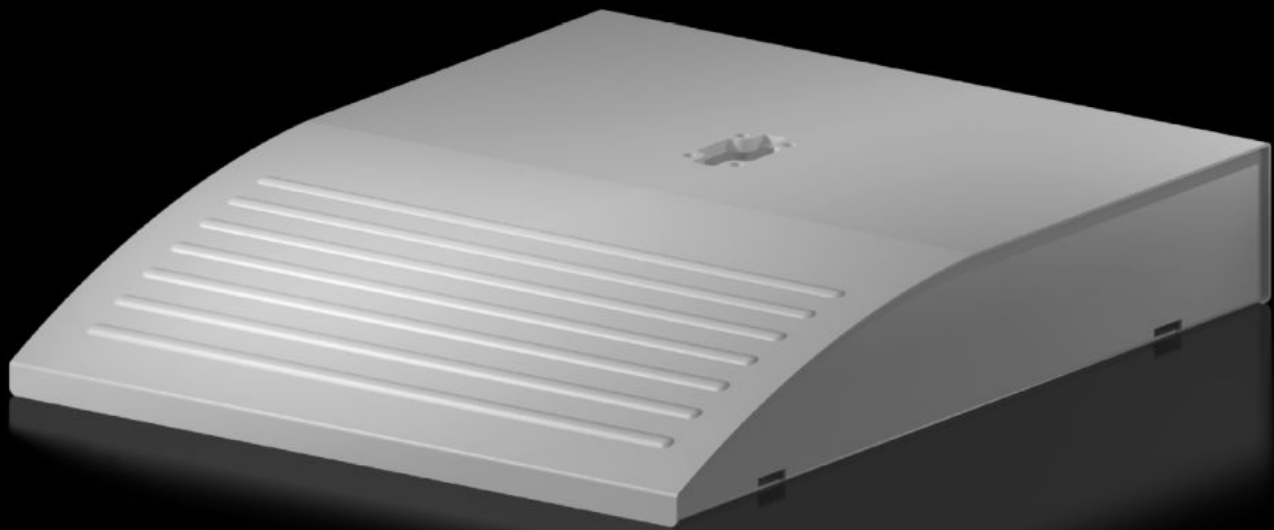


# Rittal – Das System.

Schneller – besser – überall.



## CP 6106.200 Standfuß-Bodenplatte

Stand: 04.04.2026 (Quelle: [rittal.com/at-de](http://rittal.com/at-de))



SCHALTSCHRÄNKE

STROMVERTEILUNG

KLIMATISIERUNG

IT-INFRASTRUKTUR

SOFTWARE & SERVICE

FRIEDHELM LOH GROUP

# CP 6106.200 - Standfuß-Bodenplatte modular, CP 60 groß

## Eigenschaften

Artikel-Nr.	CP 6106.200
Ausführung	Stationär
Material	Stahl
Farbe	RAL 7035
Lieferumfang	Standfuß-Bodenplatte/Traverse
Hinweis	Durch einfaches Bohren kann auch das Tragarmsystem CP 120 zum Einsatz kommen. Gewichtsbelastung 50 kg
Belastbarkeit (statisch)	35 kg
Abmessung	Breite: 490 mm Höhe: 100 mm Tiefe: 600 mm
Verpackungseinheit	1 Stück
Nettogewicht	11,719 kg
Bruttogewicht	12,76 kg
Zolltarifnummer	73269098
ETIM 9	EC002535
ECLASS 8.0	27182604
Produktbeschreibung	CP Standfuß-Bodenplatte modular, groß, CP 60, BHT: 490x100x600 mm