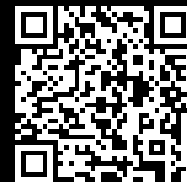


# Rittal – Das System.

Schneller – besser – überall.



## IW 6141.200 Standfuß, komplett

Stand: 21.01.2026 (Quelle: [rittal.com/at-de](http://rittal.com/at-de))

SCHALTSCHRÄNKE

STROMVERTEILUNG

KLIMATISIERUNG

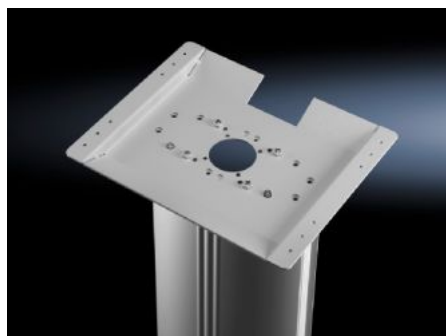
IT-INFRASTRUKTUR

SOFTWARE & SERVICE

FRIEDHELM LOH GROUP



# IW 6141.200 - Standfuß, komplett für IW Arbeitsplatten



## Eigenschaften

Artikel-Nr.	IW 6141.200
Ausführung	Stationär
Nutzen	Sicherer Schutz des Kabelmanagements
Farbe	RAL 7035
Lieferumfang	Traverse Vertikale Aluminium-Verkleidung, zu öffnen Arbeitsplattenbefestigung
Belastbarkeit (statisch)	25 kg
Abmessung	Breite: 600 mm Höhe: 946 mm Tiefe: 660 mm
Verpackungseinheit	1 Stück
Nettogewicht	28.5
Bruttogewicht	31.2
Zolltarifnummer	94039100
EAN	4028177305762
ETIM 9	EC002534
ECLASS 8.0	27182604