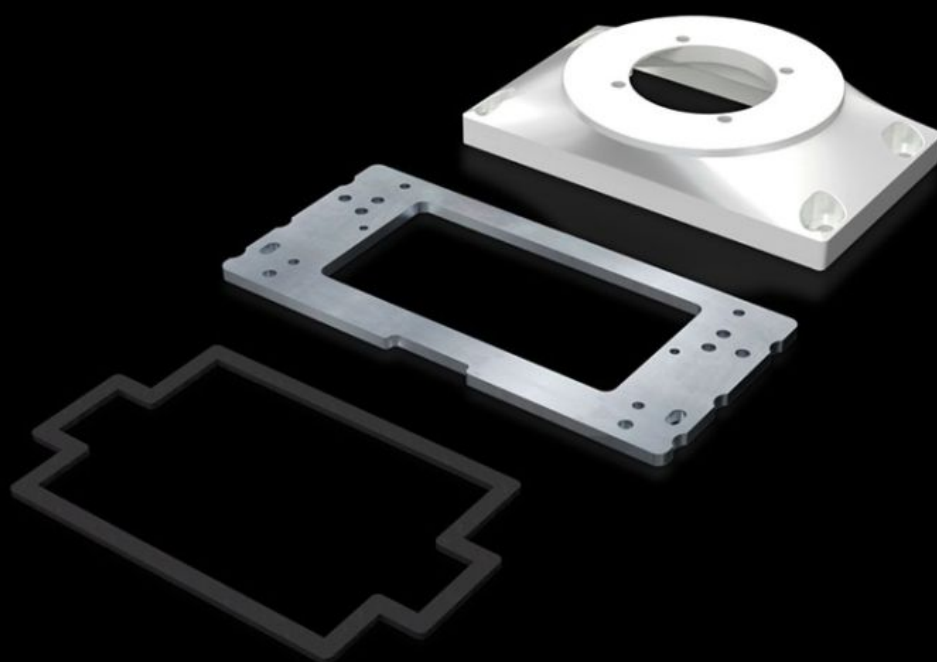
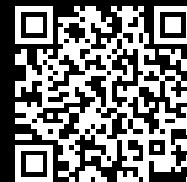


# Rittal – Das System.

Schneller – besser – überall.



## CP 6212.540 Anschlussplatte

Stand: 14.02.2026 (Quelle: [rittal.com/at-de](http://rittal.com/at-de))



SCHALTSCHRÄNKE

STROMVERTEILUNG

KLIMATISIERUNG

IT-INFRASTRUKTUR

SOFTWARE & SERVICE

FRIEDHELM LOH GROUP

# CP 6212.540 - Anschlussplatte mit Verstärkungsblech

Zum leichten Einhängen der Command-Panel am Tragarm/Standfuß.

## Eigenschaften

Artikel-Nr.	CP 6212.540
Ausführung	<p>Zur Montage von</p> <p>Comfort-Panel ab Frontplattenbreite 247 mm und Einbautiefe 152 mm</p> <p>Optipanel ab Frontplattenbreite 220 mm und Einbautiefe 150 mm</p> <p>Stahlblech ab Einbautiefe 135 mm</p> <p>Zur Montage an Tragarmsystem-Komponenten</p> <p>Befestigung CP 60/120 für Tragarmanschluss Ø 130 mm, 6206.320, 6212.320</p> <p>Kupplung CP 60/120/180 für Tragarmanschluss Ø 130 mm, 6206.300, 6212.300, 6218.300</p> <p>Winkelkupplung 90° CP 60/120 für Tragarmanschluss Ø 130 mm, CP 6206.380, 6212.380</p> <p>Neigungsadapter 10° CP 60/120 für Tragarmanschluss Ø 130 mm, CP 6206.400</p> <p>Neigungsadapter ±45° CP 60/120 für Tragarmanschluss Ø 130 mm, CP 6206.420</p>
Nutzen	<p>Zum leichten Einhängen der Command-Panel am Tragarm/Standfuß</p> <p>Mehr Platz für Kabeleinführung</p>
Material	<p>Anschlussplatte: Aluminiumguss</p> <p>Verstärkungsblech: Stahlblech, 6 mm</p>
Farbe	RAL 7035
Lieferumfang	<p>Verstärkungsblech</p> <p>Dichtungen</p> <p>Befestigungsmaterial</p>
Verpackungseinheit	1 Stück
Nettogewicht	1.3
Bruttogewicht	1.604
Zolltarifnummer	76169990

## Eigenschaften

---

EAN	4028177684232
ETIM 9	EC000882
ECLASS 8.0	27400556

---

## Approbationen

---

Erklärungen	Herstellereklärung
-------------	--------------------

---