

Rittal – Das System.

Schneller – besser – überall.



CP 6536.010 Bedientürgehäuse

Stand: 02.04.2026 (Quelle: rittal.com/at-de)

SCHALTSCHRÄNKE

STROMVERTEILUNG

KLIMATISIERUNG

IT-INFRASTRUKTUR

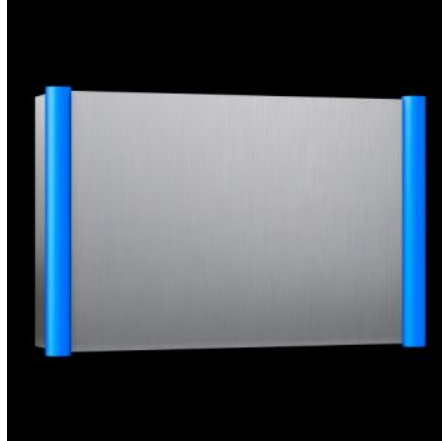
SOFTWARE & SERVICE

FRIEDHELM LOH GROUP



CP 6536.010 - Bedientürgehäuse Edelstahl

Bedientürgehäuse aus Edelstahl 1.4301 (AISI 304) mit Griffleisten aus lebensmittelechtem Kunststoff. Kombinierbar mit Tragarmsystem CP40, Edelstahl.



Eigenschaften

Artikel-Nr.	CP 6536.010
Ausführung	Mit Tragarmanschluss CP 40, Edelstahl
Material	Gehäuse und Tür: Edelstahl 1.4301 (AISI 304) Griffleisten: lebensmittelechter Kunststoff, blau eingefärbt
Oberfläche	Strichschliff, Korn 400
Grundfarbe	Edelstahl
Farbe	Griffleisten: ähnlich RAL 5002
Lieferumfang	Gehäuse rundum geschlossen Ausbruch und Verstärkung für Tragarmsystem CP 40, Edelstahl Verschluss mit Führungsplatte Tür mit Dichtrahmen und seitlichen Griffleisten Verschluss: 3 mm Doppelbart
Abmessung	Breite: 400 mm Höhe: 300 mm Tiefe: 150 mm
Schutzart IP nach IEC 60 529	IP 66
Schutzart NEMA	NEMA 12

Eigenschaften

Hinweis	Wechsel des Tragarmanschlusses und des Türanschlags durch Drehen des Gehäuses möglich 3 mm Doppelbart-Verschluss-Einsatz, austauschbar gegen Verschluss-Einsätze 41 mm, Kunststoff-Handgriffe und Knebelgriffe, Ausführung C
Grundmaterial	Edelstahl 1.4301 (AISI 304)
Hinweis zur Artikel-Nr.	passende Montageplatte 5050.430 mit Versandbeutel 5050.507
Verpackungseinheit	1 Stück
Nettogewicht	7,125 kg
Bruttogewicht	7,44 kg
Zolltarifnummer	94032080
ETIM 9	EC002504
ECLASS 8.0	27180505
Produktbeschreibung	CP Bedientürgehäuse, BHT: 400x300x150 mm, Edelstahl, 1.4301

Approbationen

Approbationen	UL
Erklärungen	Konformitätserklärung Konformitätserklärung UK