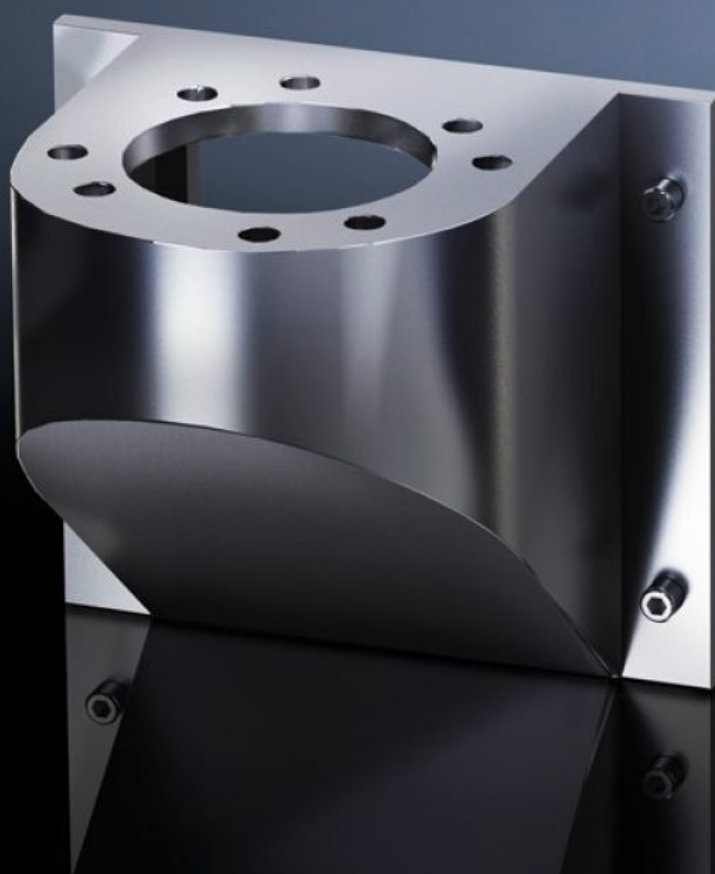


Rittal – Das System.

Schneller – besser – überall.



CP 6665.500

Wandkonsole CP 40, Edelstahl

Stand: 09.02.2026 (Quelle: rittal.com/at-de)



SCHALTSCHRÄNKE

STROMVERTEILUNG

KLIMATISIERUNG

IT-INFRASTRUKTUR

SOFTWARE & SERVICE

FRIEDHELM LOH GROUP

CP 6665.500 - Wandkonsole CP 40, Edelstahl

Eigenschaften

| | |
|------------------------------|---|
| Artikel-Nr. | CP 6665.500 |
| Ausführung | Frontseitig, Bohrung Ø 9 mm |
| Einsatzgebiete | Mit Bohrung zur Montage von Bodenbefestigung, drehbar, CP 40, Edelstahl (6663.500), mit 4 Schrauben Wand-/Bodenbefestigung, starr, CP 40, Edelstahl (6663.000), mit 4 Schrauben und Muttern |
| Material | Edelstahl 1.4301 (AISI 304) |
| Schutzart IP nach IEC 60 529 | IP 66 gemäß DIN EN 60529, 2014-09 IP X9 gemäß DIN EN 60529, 2014-09 |
| Starr j/n | Ja |
| Verpackungseinheit | 1 Stück |
| Nettogewicht | 1.6 |
| Bruttogewicht | 1.755 |
| Zolltarifnummer | 83024900 |
| EAN | 4028177184725 |
| ETIM 9 | EC000882 |
| ECLASS 8.0 | 27400556 |

Approbationen

| | |
|-------------|---------------------|
| Erklärungen | Herstellererklärung |
|-------------|---------------------|