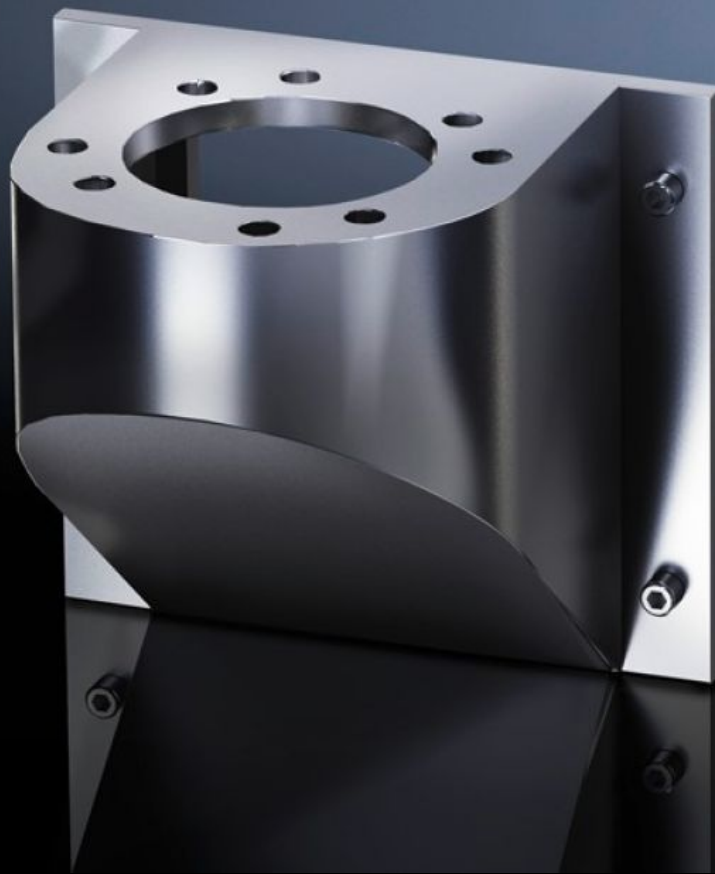


Rittal – Das System.

Schneller – besser – überall.



CP 6665.500

Wandkonsole CP 40, Edelstahl

Stand: 09.05.2026 (Quelle: rittal.com/at-de)

SCHALTSCHRÄNKE

STROMVERTEILUNG

KLIMATISIERUNG

IT-INFRASTRUKTUR

SOFTWARE & SERVICE

FRIEDHELM LOH GROUP



CP 6665.500 - Wandkonsole CP 40, Edelstahl

Eigenschaften

Artikel-Nr.	CP 6665.500
Ausführung	Frontseitig, Bohrung Ø 9 mm
Einsatzgebiete	Mit Bohrung zur Montage von Bodenbefestigung, drehbar, CP 40, Edelstahl (6663.500), mit 4 Schrauben Wand-/Bodenbefestigung, starr, CP 40, Edelstahl (6663.000), mit 4 Schrauben und Muttern
Material	Edelstahl 1.4301 (AISI 304)
Schutzart IP nach IEC 60 529	IP 66 gemäß DIN EN 60529, 2014-09 IP X9 gemäß DIN EN 60529, 2014-09
Starr j/n	Ja
Verpackungseinheit	1 Stück
Nettogewicht	1,6 kg
Bruttogewicht	1,755 kg
Zolltarifnummer	83024900
ETIM 9	EC000882
ECLASS 8.0	27400556
Produktbeschreibung	CP Wandkonsole CP 40, frontseitige Befestigung, Edelstahl, 1.4301

Approbationen

Erklärungen	Herstellereklärung
-------------	--------------------