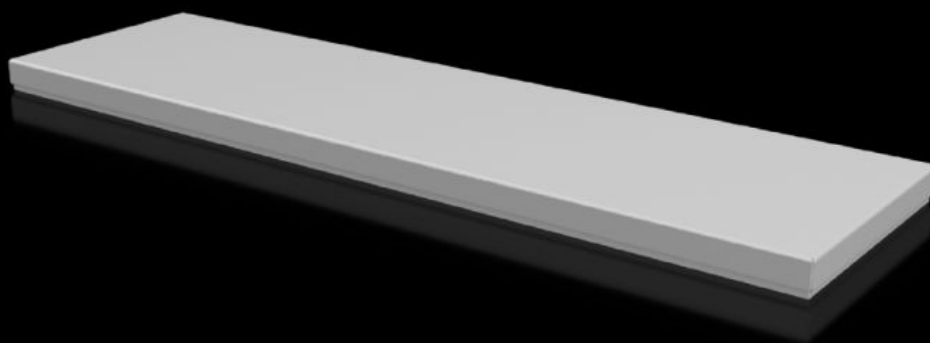


Rittal – Das System.

Schneller – besser – überall.



CX 6730.820 Abschlussplatte

Stand: 11.02.2026 (Quelle: rittal.com/at-de)



SCHALTSCHRÄNKE

STROMVERTEILUNG

KLIMATISIERUNG

IT-INFRASTRUKTUR

SOFTWARE & SERVICE

FRIEDHELM LOH GROUP

CX 6730.820 - Abschlussplatte für Pult-System CX

Zum Verschließen der Dachöffnung von Pultunterteilen und Pultmittelteilen CX.

Eigenschaften

Artikel-Nr.	CX 6730.820
Produktbeschreibung	Zum Verschließen der kompletten Dachöffnung bei Solo-Einsatz der CX Pult-Systeme.
Material	Stahlblech
Oberfläche	Strukturlack
Farbe	RAL 7035
Lieferumfang	Inkl. Befestigungsmaterial
Passend für	Gehäusotyp: Pultmittelteil CX Breite: = 800 mm
Schutzart NEMA	NEMA 1 NEMA 12
Schutzart IP nach IEC 60 529	IP 55
Verpackungseinheit	1 Stück
Nettogewicht	3.65
Bruttogewicht	3.729
Zolltarifnummer	94039910
EAN	4028177983458
ETIM 9	EC000784
ETIM 8	EC000784
ECLASS 8.0	27180504

Approbationen

Approbationen

Approbationen	UL + C-UL (listed)
Erklärungen	Konformitätserklärung
