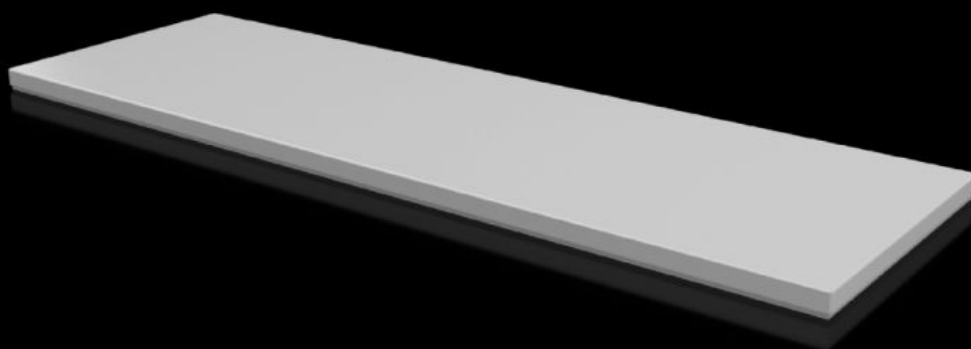


Rittal – Das System.

Schneller – besser – überall.



CX 6730.920 Abschlussplatte

Stand: 14.02.2026 (Quelle: [rittal.com/at-de](https://www.rittal.com/at-de))



SCHALTSCHRÄNKE

STROMVERTEILUNG

KLIMATISIERUNG

IT-INFRASTRUKTUR

SOFTWARE & SERVICE

FRIEDHELM LOH GROUP

CX 6730.920 - Abschlussplatte für Pult-System CX

Zum Verschließen der Dachöffnung von Pultunterteilen und Pultmittelteilen CX.

Eigenschaften

Artikel-Nr.	CX 6730.920
Produktbeschreibung	Zum Verschließen der kompletten Dachöffnung bei Solo-Einsatz der CX Pult-Systeme.
Material	Stahlblech
Oberfläche	Strukturlack
Farbe	RAL 7035
Lieferumfang	Inkl. Befestigungsmaterial
Passend für	Gehäusotyp: Pultunterteil CX Breite: = 1.200 mm Tiefe: = 400 mm
Schutzart NEMA	NEMA 1 NEMA 12
Schutzart IP nach IEC 60 529	IP 55
Verpackungseinheit	1 Stück
Nettogewicht	7.5
Bruttogewicht	8
Zolltarifnummer	94039910
EAN	4028177983526
ETIM 9	EC000784
ETIM 8	EC000784
ECLASS 8.0	27180504

Approbationen

Approbationen	UL + C-UL (listed)
Erklärungen	Konformitätserklärung
