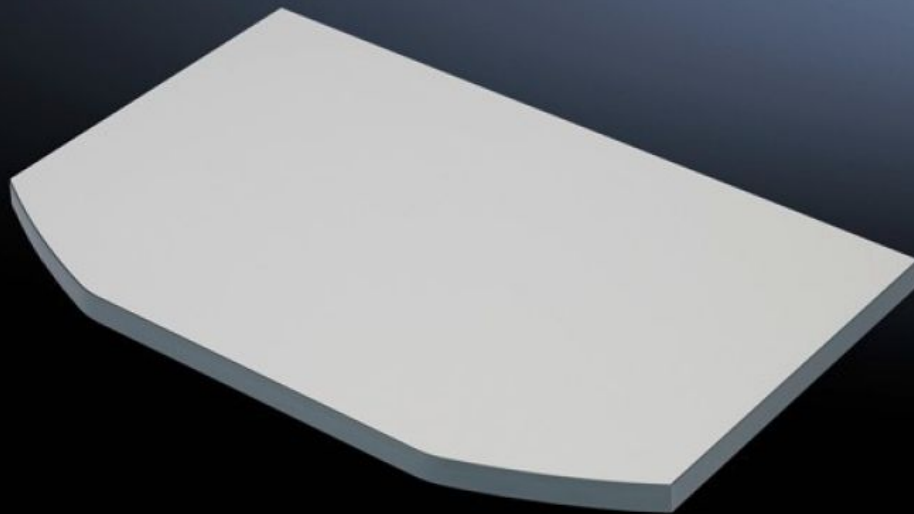


Rittal – Das System.

Schneller – besser – überall.



IW 6902.310 Arbeitsplatte

Stand: 11.12.2025 (Quelle: [rittal.com/at-de](https://www.rittal.com/at-de))



SCHALTSCHRÄNKE

STROMVERTEILUNG

KLIMATISIERUNG

IT-INFRASTRUKTUR

SOFTWARE & SERVICE

FRIEDHELM LOH GROUP

IW 6902.310 - Arbeitsplatte für Standfuß

Arbeitsplatte für Standfuß, komplett.

Eigenschaften

Artikel-Nr.	IW 6902.310
Verpackungseinheit	1 Stück
Nettogewicht	13
Bruttogewicht	13.7
Zolltarifnummer	94039100
EAN	4028177289826
ETIM 9	EC002502
ECLASS 8.0	27180501