

Rittal – Das System.

Schneller – besser – überall.



IW 6902.640

Gehäusebefestigung, neigbar, Unterbau

Stand: 29.05.2026 (Quelle: rittal.com/at-de)



SCHALTSCHRÄNKE

STROMVERTEILUNG

KLIMATISIERUNG

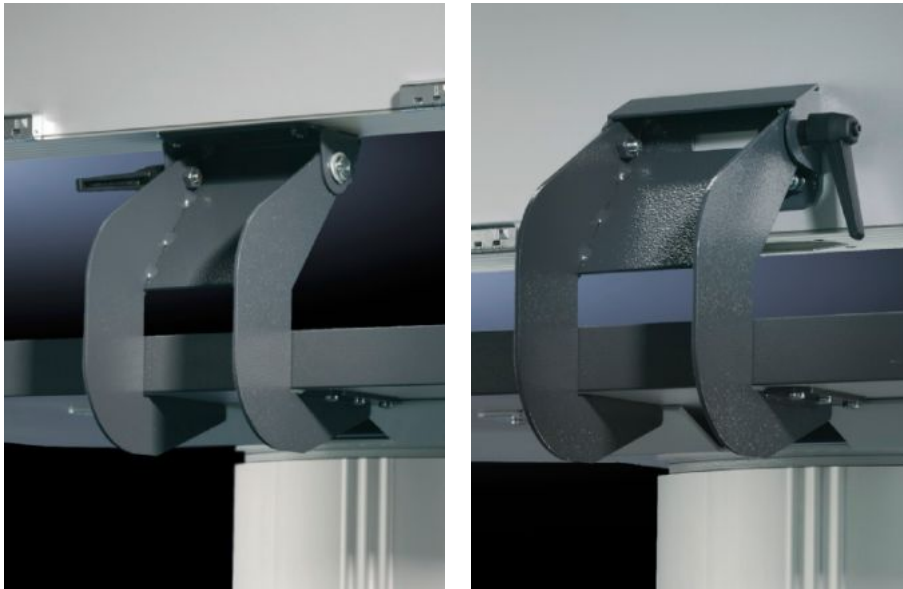
IT-INFRASTRUKTUR

SOFTWARE & SERVICE

FRIEDHELM LOH GROUP

IW 6902.640 - Gehäusebefestigung, neigbar, Unterbau CP-L eckig 120 x 65 mm

Die Gehäusebefestigung kann sowohl am Tragarmanschluss des Optipanel-Gehäuses als auch an der Unter- oder Rückseite beliebiger Gehäuse montiert werden.



Eigenschaften

Artikel-Nr.	IW 6902.640
Produktbeschreibung	Mit Montageausschnitt für Steckerdurchführung zur abgedichteten Kabeinführung.
Material	Stahlblech
Oberfläche	Lackiert
Farbe	RAL 7024
Lieferumfang	Inkl. Befestigungsmaterial
Hinweis	Die Gehäusebefestigung kann sowohl am Tragarmanschluss des Optipanel-Gehäuses als auch an der Unter- oder Rückseite beliebiger Gehäuse montiert werden.
OUT_TILT_ANGLE	-40 - 40 °
Verpackungseinheit	1 Stück
Nettogewicht	1,654 kg

Eigenschaften

Bruttogewicht	1,854 kg
Zolltarifnummer	73269098
ECLASS 8.0	27400557
