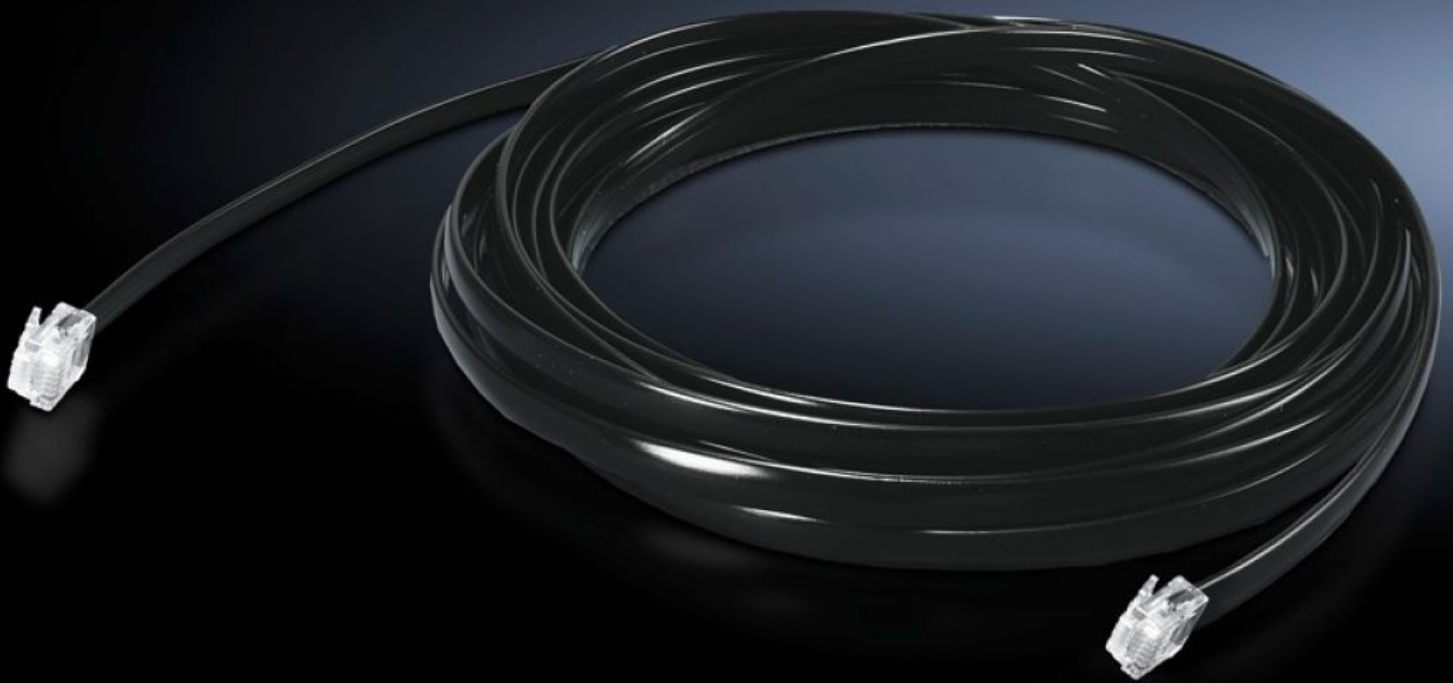


Rittal – Das System.

Schneller – besser – überall.



DK 7030.480

CMC III CAN-Bus Verbindungskabel

Stand: 15.04.2026 (Quelle: rittal.com/at-de)

SCHALTSCHRÄNKE

STROMVERTEILUNG

KLIMATISIERUNG

IT-INFRASTRUKTUR

SOFTWARE & SERVICE

FRIEDHELM LOH GROUP



DK 7030.480 - CMC III CAN-Bus Verbindungskabel

Verbindet CAN-Bus Einheiten zur Informations- und Energieübertragung.

Eigenschaften

Artikel-Nr.	DK 7030.480
Produktbeschreibung	Zur Verkabelung der PU mit den CAN-Bus Sensoren III, Units III, Steuereinheiten III als Bus, auch untereinander. Dank verschiedener Längen kann das CMC III System an verschiedene Anwendungen angepasst und individuell aufgebaut werden.
Einsatzgebiete	Verbindung der CAN-Bus Einheiten. Informations- und Energieübertragung der einzelnen CAN-Bus Einheiten.
Länge	3 m
Abmessung	Länge: 3 m
Schnittstellen/Anschlüsse	Stecker (Typ): RJ45RJ45
Betriebstemperaturbereich	0 °C...55 °C
Luftfeuchtigkeit (nicht kondensierend)	5...95 %
Verpackungseinheit	1 Stück
Nettogewicht	0,12 kg
Bruttogewicht	0,131 kg
Zolltarifnummer	85444290
ETIM 9	EC000313
ECLASS 8.0	27189253
Produktbeschreibung	DK CMC III CAN-Bus Verbindungskabel, L: 3 m, Typ: RJ45

Ausschreibungstext

CMC III CAN-Bus Verbindungskabel

CMC III CAN-Bus Verbindungskabel

VE = 1 Stück

Hiermit kann die PU mit den CAN-Bus Sensoren, - Units, -Steuereinheiten als Bus verkabelt werden. Auch zur Verkabelung untereinander.

Das Kabel dient zur Informations- und Energieübertragung der einzelnen CAN-Bus Einheiten.

Technische Daten:

Stecker 1: RJ45

Stecker 2: RJ45

Länge: 3 m

Temperatur-Einsatzbereich:

+ 0 °C bis + 55 °C

Feuchtigkeits-Einsatzbereich:

5% bis 95% rF nicht kondensierend

Beigelegt in der VE: Kabel und Kabelhalter