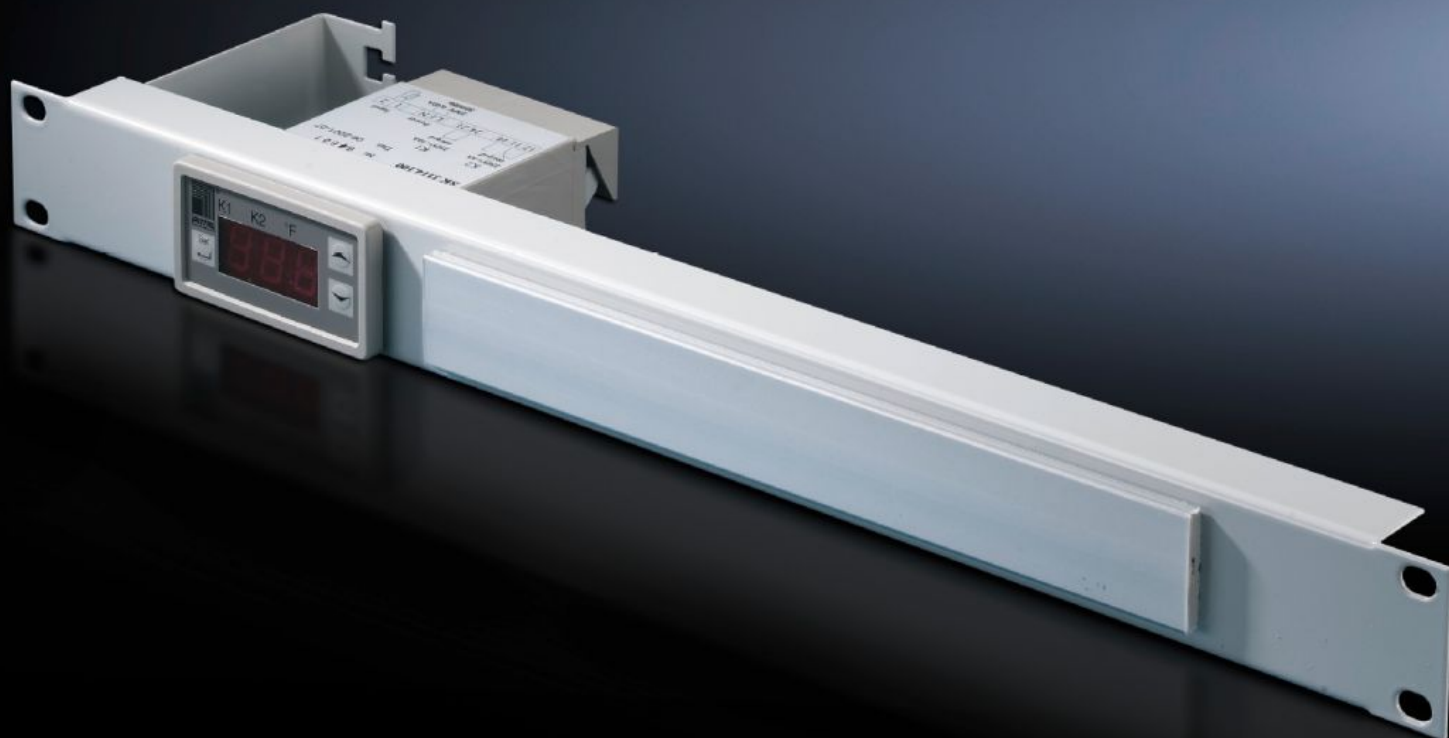
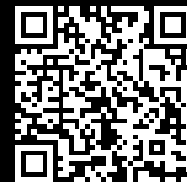


Rittal – Das System.

Schneller – besser – überall.



SK 7109.035

Digitale Schaltschrankinnen- Temperaturanzeige und -regler

Stand: 15.12.2025 (Quelle: rittal.com/at-de)



SCHALTSCHRÄNKE

STROMVERTEILUNG

KLIMATISIERUNG

IT-INFRASTRUKTUR

SOFTWARE & SERVICE

FRIEDHELM LOH GROUP

SK 7109.035 - Digitale Schaltschrankinnen-Temperaturanzeige und -regler integriert in ein Patch-Panel 1 HE

Eigenschaften

Artikel-Nr.	SK 7109.035
Produktbeschreibung	Inkl. Kabelfixierung für Anschlusskabel und Beschriftungsstreifenaufnahme.
Technische Daten	Dreistellige 7-Segment-Anzeige Umschaltbar von °C/°F Mit 1800 mm langem NTC-Fühler Zwei Relaisausgänge als Wechsler und Schließer (max. Kontaktbelastung 230 V, 6 A) Schaltdifferenz frei wählbar
Farbe	RAL 7035
Verpackungseinheit	1 Stück
Einstellbereich	5 °C...55 °C
Bemessungsbetriebsspannung	100 V - 230 V, 1~, 50 Hz/60 Hz 24 V - 60 V (DC)
Nettogewicht	0.72
Bruttogewicht	0.86
Zolltarifnummer	94039910
EAN	4028177165649
ETIM 9	EC004587
ETIM 8	EC004587
ECLASS 8.0	27210707

Approbationen

Zertifikate

EAC

Ausschreibungstext

Patch-Panel mit Temperaturanzeige u. -regler RAL 7035

Geringe Abmessungen

Tiefe: 100 mm - Die dreistellige 7-Segment-Anzeige ist 13 mm hoch und gut lesbar - Umschaltbar von °C/°F - Die Anzeige kann in einem Temperaturbereich von + 5 ° C bis + 55 ° C eingesetzt werden - Mit 1800 mm langem NTC-Fühler

Bemessungsbetriebsspannung: 100 - 230 V, 50/60 Hz und 24 - 60 V (DC), Sonderspannungen auf Anfrage. - Zwei Relaisausgänge als Wechsler und Schließer (max. Kontaktbelastung 230 V, 6 A) - Schaltdifferenz frei wählbar - Die frei einstellbaren Sollwerte können über die frontseitige Folientastatur eingestellt werden.

Einstellbereich: + 5 ° C bis + 55 ° C. - Anzeige und Schaltgenauigkeit +/- 2 K. - Montageausschnitt 68 x 33 mm - Speicherung der minimal und maximal erfassten Temperatur bis zur nächsten Rücksetzung.

Material: lackiert in RAL 7035