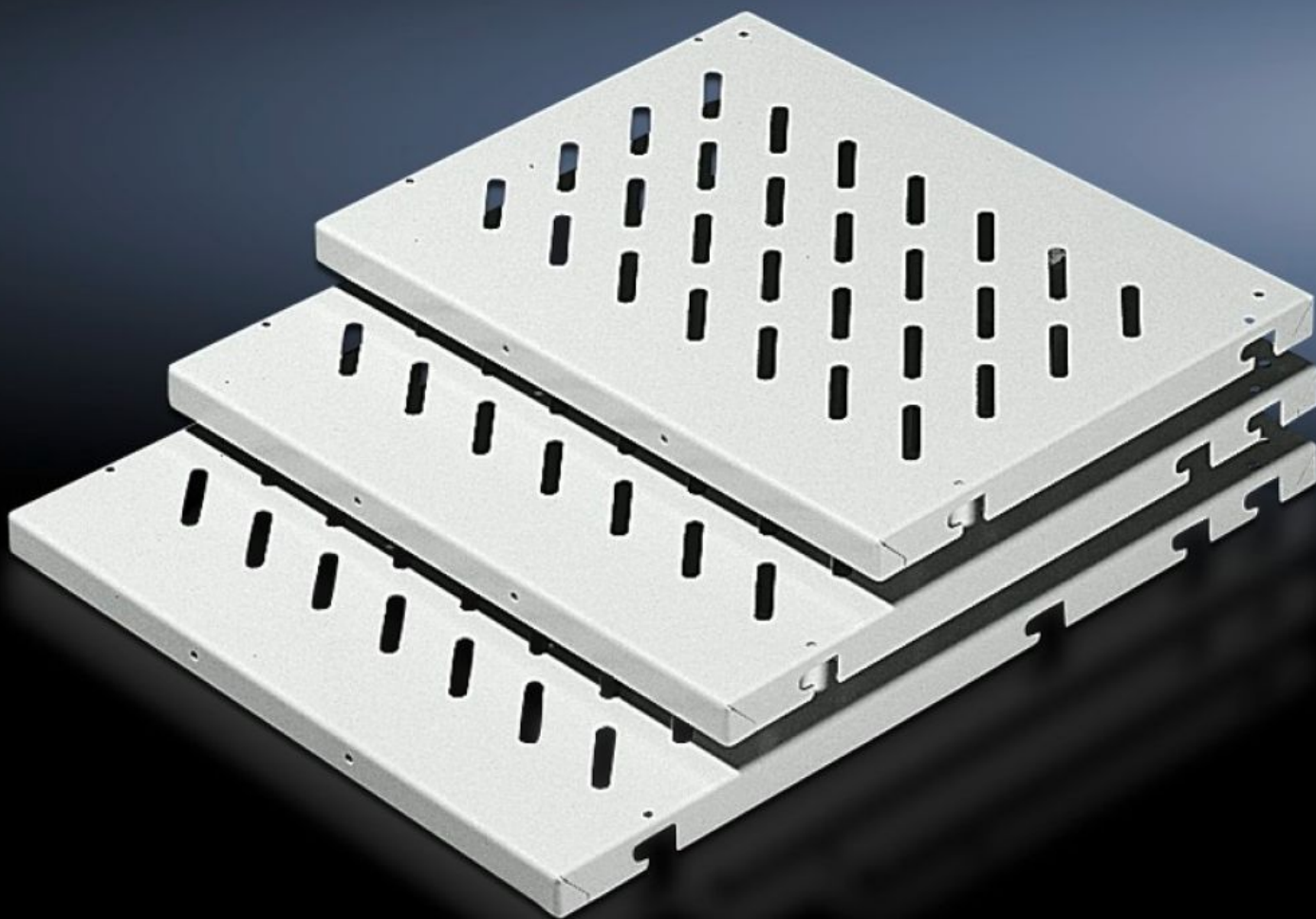
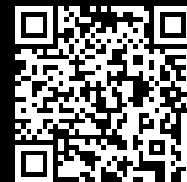


Rittal – Das System.

Schneller – besser – überall.



DK 7144.035 Geräteboden, 19"-Ausbau

Stand: 05.02.2026 (Quelle: rittal.com/at-de)



SCHALTSCHRÄNKE

STROMVERTEILUNG

KLIMATISIERUNG

IT-INFRASTRUKTUR

SOFTWARE & SERVICE

FRIEDHELM LOH GROUP

DK 7144.035 - Geräteboden, 19"-Ausbau Schränke mit L-Profilschienen vorne und hinten

Bieten mehrere Einhängpunkte, so dass der Ebenenabstand der zölligen Ebenen variabel ist, Nachrüstung auf Vollauszug mit Teleskopschienen möglich, Belastbarkeit: 50 kg.

Eigenschaften

| | |
|--------------------------------|--|
| Artikel-Nr. | DK 7144.035 |
| Produktbeschreibung | Die Geräteböden bieten in Abhängigkeit von ihrer Tiefe mehrere Einhängpunkte, so dass der Ebenenabstand der zölligen Ebenen in bestimmten Grenzen variabel ist. Jeder so befestigte Geräteboden kann mit Teleskopschienen auf Vollauszug nachgerüstet werden. Hierzu werden die Teleskopschienen anstelle der Distanzbolzen verschraubt. |
| Einsatzgebiete | Zur Montage an zwei 19"-Befestigungsebenen Zum Nachrüsten von Bestandsartikeln TS |
| Material | Stahlblech |
| Farbe | RAL 7035 |
| Lieferumfang | Inkl. Befestigungsmaterial |
| Abstand der Befestigungsebenen | 348 mm 398 mm |
| Belastbarkeit | 50 kg Flächenlast |
| Hinweis | Für TS: Werden L-förmige Profilschienen in Netzwerkschränken Basis TS eingesetzt, ist der Adapter 7827.300 erforderlich Für TS, 19"-Systemlochung: Mit dem Einbausatz, tiefenvariabel 7063.850 ist der flexible Einbau zwischen zwei L-förmigen Profilschienen direkt an der 19"-Systemlochung möglich |
| Abmessung | Breite: 409 mm Tiefe: 400 mm |
| Verpackungseinheit | 1 Stück |
| Nettogewicht | 2.19 |
| Bruttogewicht | 2.39 |

Eigenschaften

| | |
|-----------------|---------------|
| Zolltarifnummer | 94039910 |
| EAN | 4028177165694 |
| ETIM 9 | EC002620 |
| ECLASS 8.0 | 27189261 |

Ausschreibungstext

Geräteböden für 482,6 mm (19") Befestigungsebenen

Geräteböden, BxT: 409 x 400 mm, aus 1,5 mm
Stahlblech, für Netzwerkschränke mit zwei 482,6 mm (19")
Befestigungsebenen.

Der Geräteboden besitzt Lochungen zur Vermeidung
von Wärmestauungen und kann mit maximal 50 kg
belastet werden. Der Geräteboden ist an Profil-
schienen mit HE-Rasterung in HE-Raster
höhenverstellbar, an T-Nut Profilschienen stufenlos

Material: Stahlblech

Lackierung: RAL 7035.

Abmessungen BxT: 409 x 400 mm