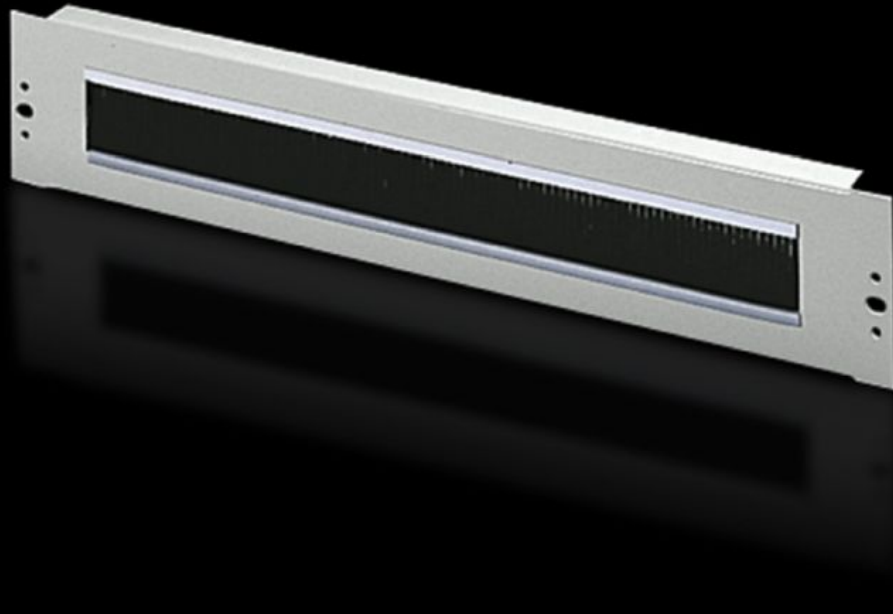


# Rittal – Das System.

Schneller – besser – überall.



## DK 7150.535

# Kabeldurchführungs-Panel mit Bürstenleiste

Stand: 21.06.2026 (Quelle: [rittal.com/at-de](http://rittal.com/at-de))

SCHALTSCHRÄNKE

STROMVERTEILUNG

KLIMATISIERUNG

IT-INFRASTRUKTUR

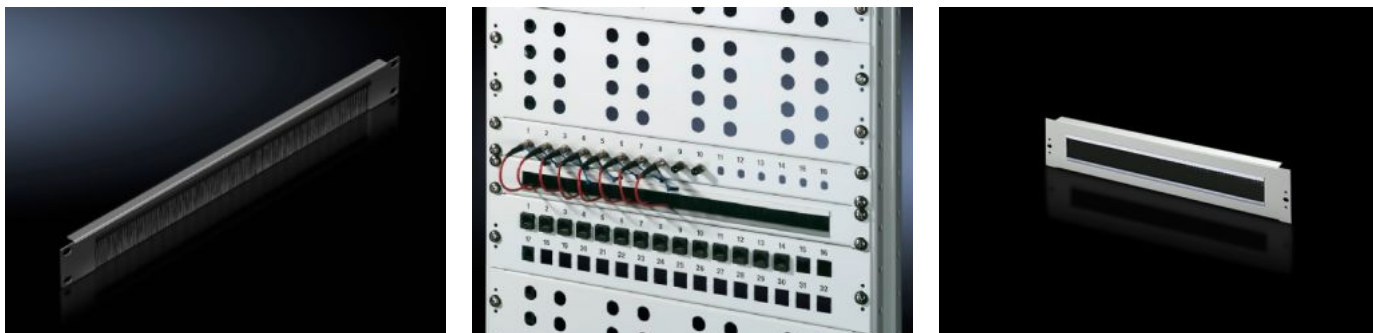
SOFTWARE & SERVICE

FRIEDHELM LOH GROUP



# DK 7150.535 - Kabeldurchführungs-Panel mit Bürstenleiste 482,6 mm (19")

Mit Ausschnitt und Bürstenleiste zur Kabelführung.



## Eigenschaften

|                     |  |
|---------------------|--|
| Artikel-Nr.         | DK 7150.535  |
| Produktbeschreibung | Zur bequemen, einfachen Kabelführung zwischen zwei Bereichen, die durch eine zöllige Montageebene voneinander getrennt sind, z. B. zwischen dem frontseitigen und dem rückseitigen Bereich der 19"-Montageebene. |
| Einsatzgebiete      | Zum Verschließen von und gleichzeitiger Kabelführung in Montagebereichen im 1 HE, 482,6 mm (19")-Montagestandard   |
| Material            | Stahlblech<br>Bürstenleiste: Kunststoff, UL 94-HB  |
| Oberfläche          | Lackiert   |
| Farbe               | RAL 7035   |
| Montageausschnitt   | Breite:390 mm<br>Höhe:40 mm  |
| Abmessung           | Breite: 482,6 mm   |
| Höheneinheiten      | 2 HE   |
| Verpackungseinheit  | 1 Stück  |
| Nettogewicht        | 0,637 kg   |
| Bruttogewicht       | 0,7 kg   |

# Eigenschaften

|                     |   |
|---------------------|---|
| Zolltarifnummer     | 94039910  |
| ETIM 9              | EC000322  |
| ECLASS 8.0          | 27400604  |
| Produktbeschreibung | DK Kabeldurchführungs-Panel, mit Bürstenleiste, 2 HE, 482,6 mm (19"), Ausbruch BxH: 390x40 mm, Stahlblech, RAL 7035 |

## Ausschreibungstext

Kabeldurchführungs-Panel 482,6 mm / 19", 2 HE

durch einen Ausschnitt (410 x 40 mm) werden die Kabel geführt. Der Ausschnitt besitzt einen Kantenschutz und einen Bürsteneinsatz als Staubschutz.

Material: Stahlblech

Farbe: RAL 7035