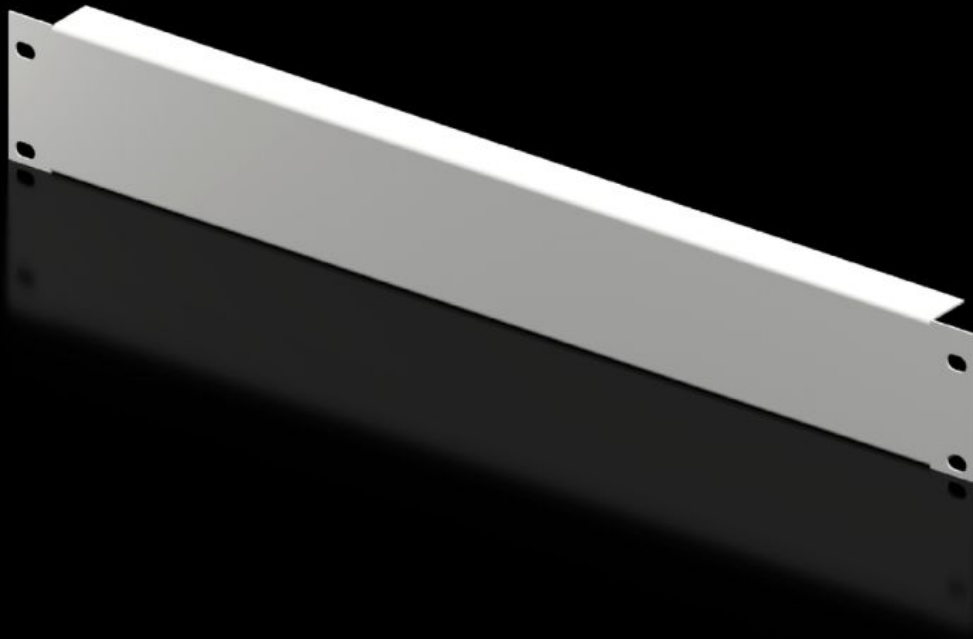


# Rittal – Das System.

Schneller – besser – überall.



## DK 7157.035 Blindpanel, 482,6 mm (19")

Stand: 31.05.2026 (Quelle: [rittal.com/at-de](http://rittal.com/at-de))



SCHALTSCHRÄNKE

STROMVERTEILUNG

KLIMATISIERUNG

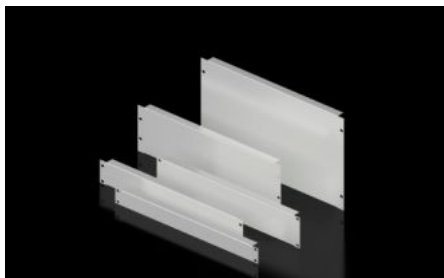
IT-INFRASTRUKTUR

SOFTWARE & SERVICE

FRIEDHELM LOH GROUP

# DK 7157.035 - Blindpanel, 482,6 mm (19")

Als Leerfeld-Abdeckung oder zur Bestückung nach eigener Wahl.



## Eigenschaften

Artikel-Nr.	DK 7157.035
Produktbeschreibung	Als Leerfeld-Abdeckung oder zur Bestückung nach eigener Wahl.
Material	Stahlblech
Farbe	RAL 7035
Aufbauhöhe	66 mm
Abmessung	Breite: 482,6 mm
Höheneinheiten	1,5 HE
Verpackungseinheit	2 Stück
Nettogewicht	1 kg
Bruttogewicht	1,022 kg
PCF/VE (Cradle-to-Gate)	3,9 kg CO2 eq (Cat B)
Hinweis zur PCF-Klasse	Kategorie B: PCF-Wert (Cradle-to-Gate) auf Basis des Produktgewichts näherungsweise berechnet und selbst deklariert
Zolltarifnummer	94039910
ETIM 9	EC000456
ECLASS 8.0	27189217
Produktbeschreibung	DK Blindpanel 482,6 mm (19"), zum Verschließen freier Bereiche innerhalb der, 482,6 mm (19")-Montageebene, 1,5 HE, Einbauhöhe: 66 mm

# Ausschreibungstext

Blindpanel 482,6 mm / 19" 1,5 HE

als Leerfeldabdeckung bzw. zur individuellen  
Bestückung.

Einbauhöhe: 66 mm, 1,5 HE

Ausführung: Stahlblech

Lackierung: RAL 7035