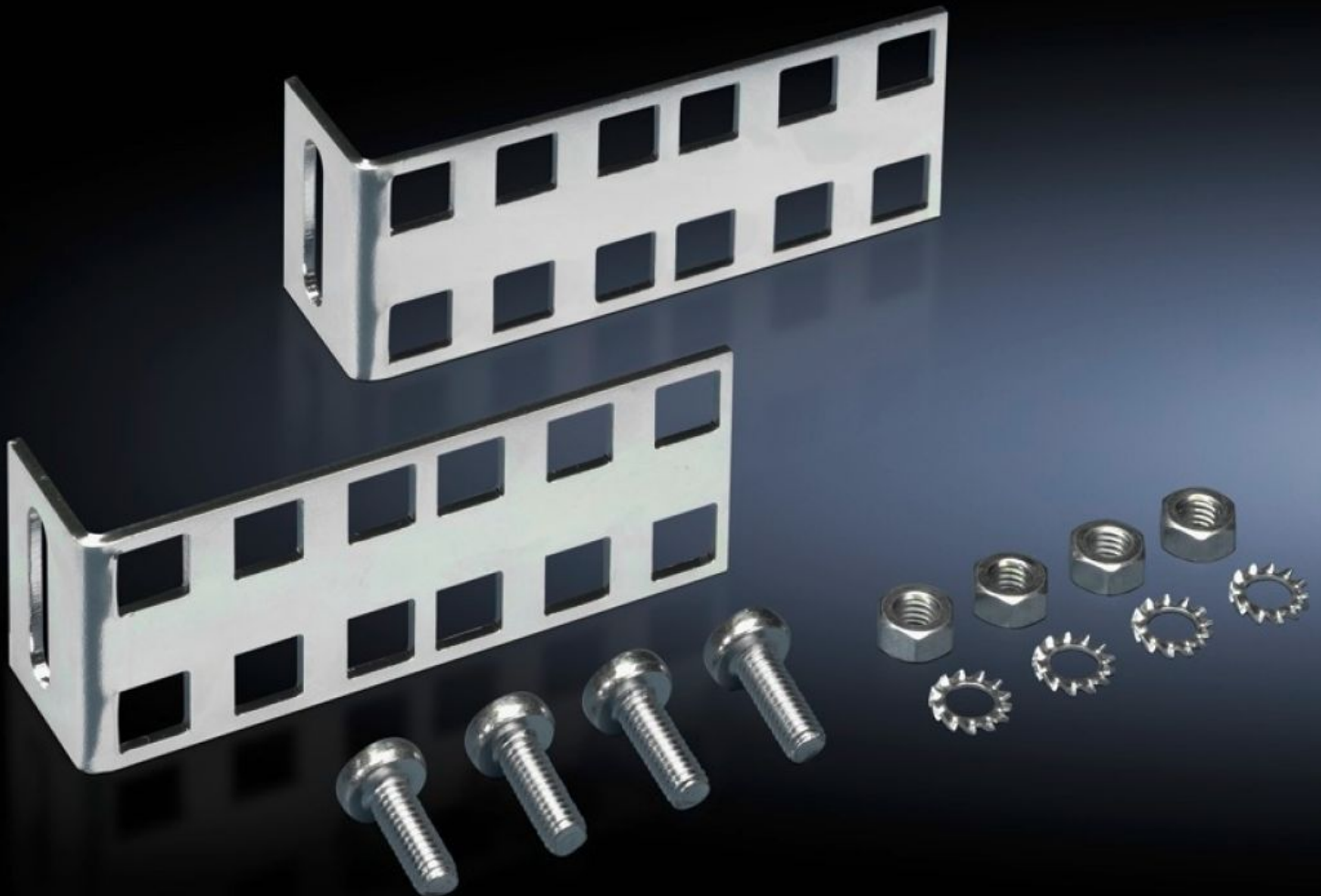


# Rittal – Das System.

Schneller – besser – überall.



## DK 7246.420 Befestigungsset, 2 HE

Stand: 14.05.2026 (Quelle: [rittal.com/at-de](http://rittal.com/at-de))

SCHALTSCHRÄNKE

STROMVERTEILUNG

KLIMATISIERUNG

IT-INFRASTRUKTUR

SOFTWARE & SERVICE

FRIEDHELM LOH GROUP



# DK 7246.420 - Befestigungskit, 2 HE für zöllige Einbaukomponenten

Ermöglicht die schnelle und einfache Integration zusätzlicher Einbaufläche von 2 HE innerhalb eines Gehäuses durch die Befestigung am Schrankrahmen oder seitlich an den vorhandenen Profilschienen.



## Eigenschaften

Artikel-Nr.	DK 7246.420
Produktbeschreibung	Ermöglicht die schnelle und einfache Integration zusätzlicher Einbaufläche von 2 HE innerhalb eines Gehäuses durch die Befestigung am Schrankrahmen oder seitlich an den vorhandenen Profilschienen. Die flexible Langlochbefestigung der Winkel erlaubt es, das Abstandsmaß zwischen den beiden Einbauwinkeln frei zu wählen, so dass sich auch andere zöllige Befestigungsmaße realisieren lassen. Die zweite Lochreihe dient dem optionalen Aufbau weiterer Einbauflächen.
Material	Stahlblech
Oberfläche	Verzinkt
Lieferumfang	Inkl. Befestigungszubehör
Höheneinheiten	2 HE
Verpackungseinheit	2 Stück
Nettogewicht	0,172 kg
Bruttogewicht	0,18 kg
PCF/VE (Cradle-to-Gate)	1,4 kg CO2 eq (Cat B)

# Eigenschaften

Hinweis zur PCF-Klasse	Kategorie B: PCF-Wert (Cradle-to-Gate) auf Basis des Produktgewichts näherungsweise berechnet und selbst deklariert
Zolltarifnummer	83024900
ETIM 9	EC002625
ECLASS 8.0	27189234
Produktbeschreibung	DK Befestigungskit, für zöllige Einbaukomponenten, 2 HE, Stahlblech, verzinkt

## Ausschreibungstext

Befestigungskit 2HE für zöllige Einbaukomponenten

Material: Stahlblech, verzinkt, chromatiert