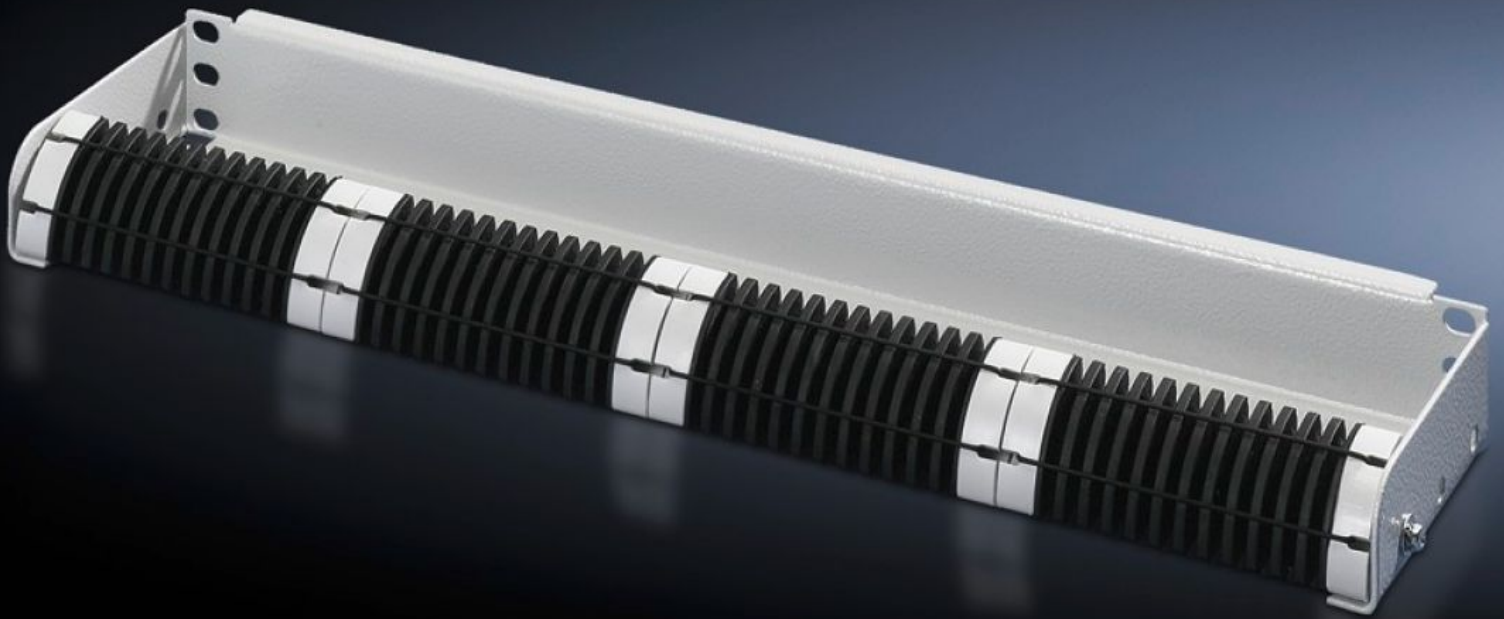


Rittal – Das System.

Schneller – besser – überall.



DK 7256.035

LWL-Rangierpanel, 1 HE

Stand: 02.06.2026 (Quelle: rittal.com/at-de)



SCHALTSCHRÄNKE

STROMVERTEILUNG

KLIMATISIERUNG

IT-INFRASTRUKTUR

SOFTWARE & SERVICE

FRIEDHELM LOH GROUP

DK 7256.035 - LWL-Rangierpanel, 1 HE 482,6 mm (19")

1 HE, 4 integrierte LWL-Führungsbügel ermöglichen ein optimales Rangieren von max. 48 Fasern.

Eigenschaften

| | |
|---------------------|---|
| Artikel-Nr. | DK 7256.035 |
| Produktbeschreibung | Die 4 in der Front integrierten LWL-Führungsbügel ermöglichen ein optimales Rangieren (max. 48 Fasern) der Einzelfasern unter Berücksichtigung der minimalen Biegeradien. |
| Material | Panel: Stahlblech Bügel: 2 K-Kunststoff |
| Farbe | Panel: RAL 7035 |
| Abmessung | Breite: 482,6 mm |
| Höheneinheiten | 1 HE |
| Verpackungseinheit | 1 Stück |
| Nettogewicht | 0,85 kg |
| Bruttogewicht | 0,92 kg |
| Zolltarifnummer | 83024200 |
| ETIM 9 | EC001129 |
| ECLASS 8.0 | 19170113 |
| Produktbeschreibung | DK LWL-Rangierpanel, Zum frontseitigen Führen und Verteilen von, Glasfaser- und Kupferkabel, 1 HE, 482,6 mm (19") |

Ausschreibungstext

1 HE Rangierpanel f. LWL mit 4 x 7116.500

Material: Panel: Stahlblech, lackiert, RAL 7035 Kabelführungsbügel
außen: lackiert RAL 7035
innen: schwarz

VE = 1 ST.