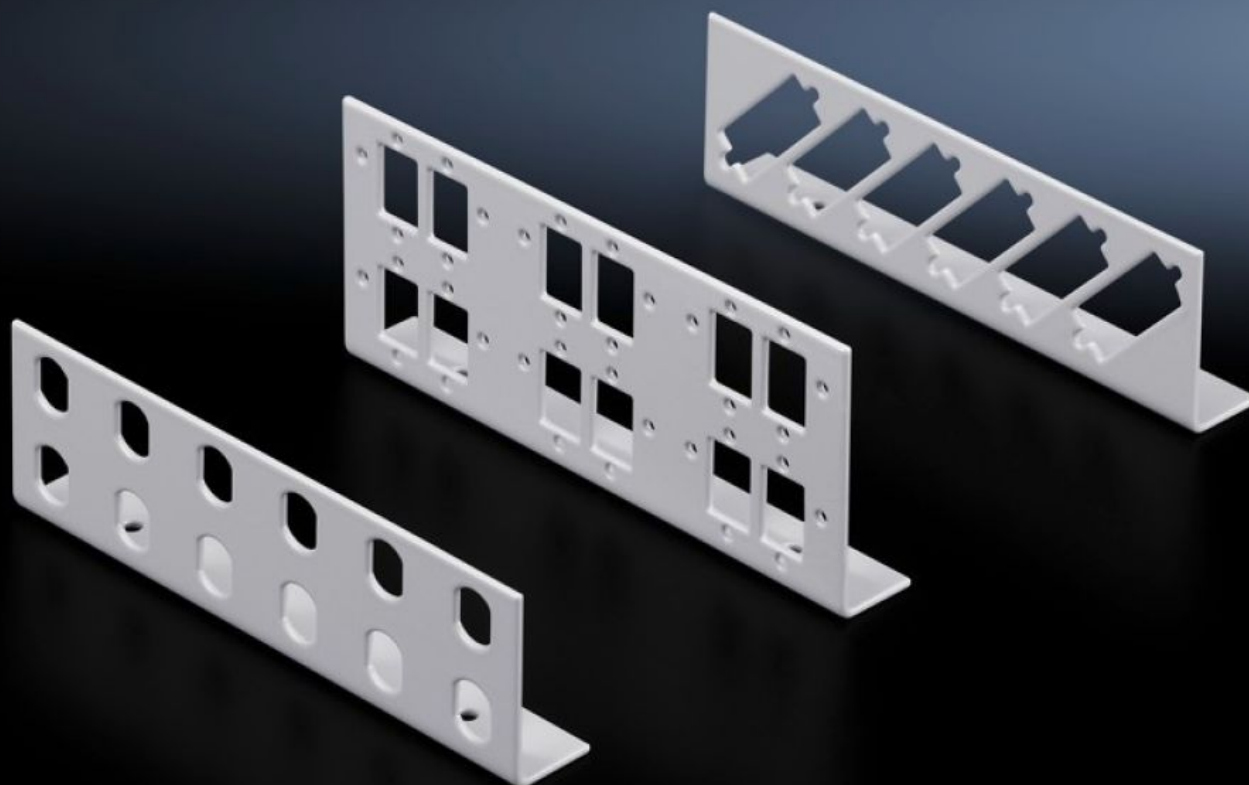


Rittal – Das System.

Schneller – besser – überall.



DK 7463.100 Patch-Panels für LWL-Kleinverteiler

Stand: 17.02.2026 (Quelle: [rittal.com/at-de](https://www.rittal.com/at-de))



SCHALTSCHRÄNKE

STROMVERTEILUNG

KLIMATISIERUNG

IT-INFRASTRUKTUR

SOFTWARE & SERVICE

FRIEDHELM LOH GROUP

DK 7463.100 - Patch-Panels für LWL-Kleinverteiler

Patch-Panel für LWL-Kleinverteiler für ST, SC, E-2000 und E-2000 Duplex-Kupplungen.

Eigenschaften

Artikel-Nr.	DK 7463.100
Ausführung	E-2000 Duplex = 6 Einbauplätze
Produktbeschreibung	Für den individuellen Ausbau der LWL-Kleinverteiler stehen verschiedene Patch-Panels unterschiedlichen Steckertyps zur Verfügung.
Material	Stahlblech
Farbe	RAL 7035
Lieferumfang	Patch-Panel Inkl. Befestigungsmaterial
Anzahl Patch-Panels je Gehäuse (max.)	2
Grundmaterial	Stahlblech
Für LWL-Kupplung	SC E-2000 E-2000-Duplex
Anzahl der Einbauplätze	Single: Duplex: 12 6
Verpackungseinheit	2 Stück
Nettogewicht	0,16 kg
Bruttogewicht	0,191 kg
PCF/VE (Cradle-to-Gate)	0,7 kg CO2 eq (Cat B)
Hinweis zur PCF-Klasse	Kategorie B: PCF-Wert (Cradle-to-Gate) auf Basis des Produktgewichts näherungsweise berechnet und selbst deklariert
Zolltarifnummer	94039910
ETIM 9	EC001130

Eigenschaften

ECLASS 8.0

19170113

Produktbeschreibung

DK Patch-Panel, für LWL-Kleinverteiler, 12/6 x Typ: SC, E-2000,
E-2000-Duplex, Stahlblech, RAL 7035

Ausschreibungstext

Patch-Panel SC, für 7451

Material: Stahlblech, lackiert, RAL 7035