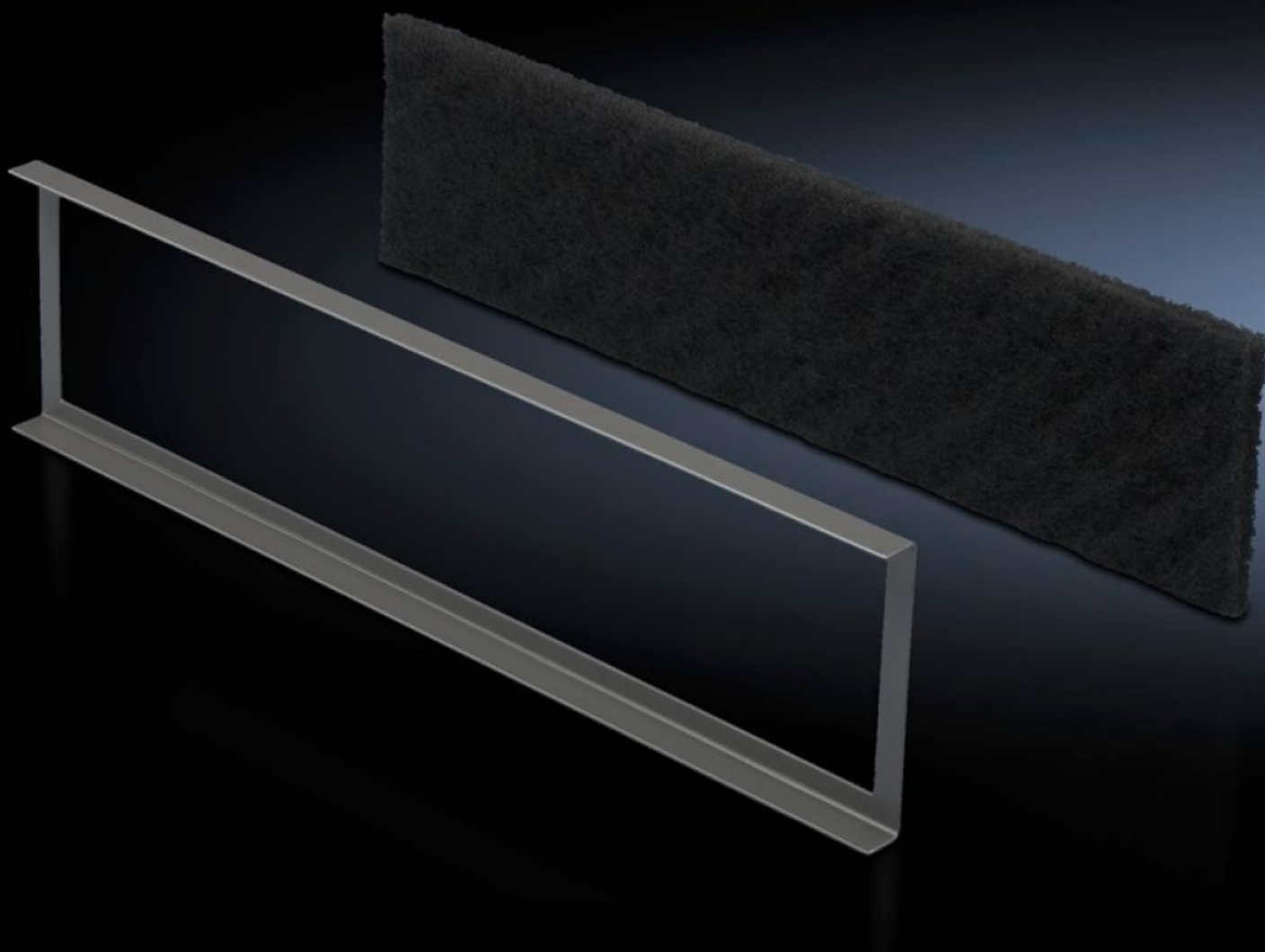
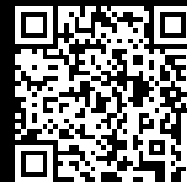


# Rittal – Das System.

Schneller – besser – überall.



## DK 7581.500 Filtermatte

Stand: 12.02.2026 (Quelle: [rittal.com/at-de](http://rittal.com/at-de))



SCHALTSCHRÄNKE

STROMVERTEILUNG

KLIMATISIERUNG

IT-INFRASTRUKTUR

SOFTWARE & SERVICE

FRIEDHELM LOH GROUP

# DK 7581.500 - Filtermatte für Sockel-Element, belüftet und Sockel-Element, belüftet mit Designblende

Befestigungsrahmen inkl. Filtermatte für die Sockel-Blende.

## Eigenschaften

Artikel-Nr.	DK 7581.500
Produktbeschreibung	Zur Abdeckung der Blende im Sockel-Element. Der Befestigungsrahmen wird in die Sockel-Blende hinter der Filtermatte eingeschoben. Filterklasse G3 nach DIN EN 779.
Lieferumfang	Inkl. Befestigungsrahmen
Passend für	Breite: 800 mm
Verpackungseinheit	1 Stück
Nettogewicht	0.38
Bruttogewicht	0.42
Zolltarifnummer	56039390
EAN	4028177221291
ECLASS 8.0	27189272