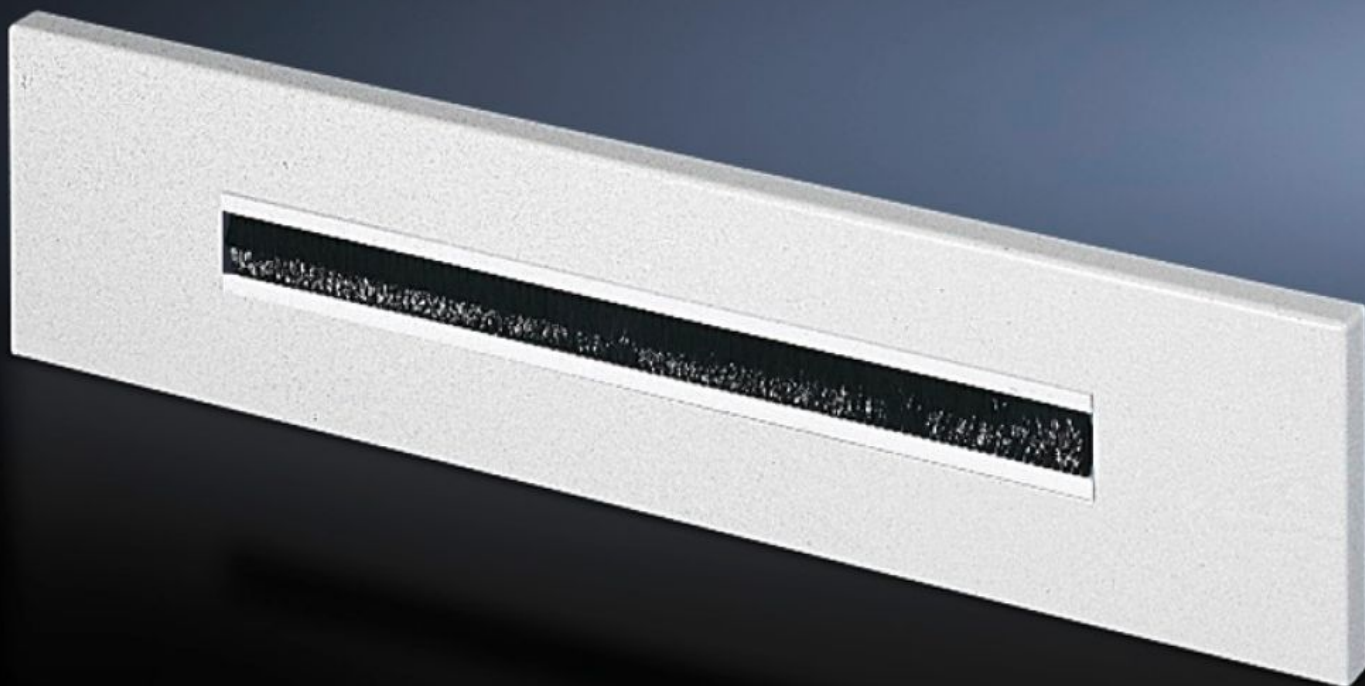


Rittal – Das System.

Schneller – besser – überall.



EL 7705.035

Flanschplatte mit Bürsteneinsatz

Stand: 08.02.2026 (Quelle: rittal.com/at-de)



SCHALTSCHRÄNKE

STROMVERTEILUNG

KLIMATISIERUNG

IT-INFRASTRUKTUR

SOFTWARE & SERVICE

FRIEDHELM LOH GROUP

EL 7705.035 - Flanschplatte mit Bürsteneinsatz für EL

Gekantete Flanschplatte mit eingeschäumter Dichtung und Kunststoff-Bürsteneinsätzen zur einfachen Kabeleinführung.

Eigenschaften

Artikel-Nr.	EL 7705.035
Produktbeschreibung	Gekantete Flanschplatte mit eingeschäumter Dichtung und Kunststoff-Bürsteneinsätzen zur einfachen Kabeleinführung.
Material	Stahlblech, 1,5 mm
Farbe	RAL 7035
Abmessung	Breite: 599 mm Tiefe: 133,5 mm
Verpackungseinheit	1 Stück
Nettogewicht	1.06
Bruttogewicht	1.36
PCF/VE (Cradle-to-Gate)	6,5 kg CO2 eq (Cat B)
Hinweis zur PCF-Klasse	Kategorie B: PCF-Wert (Cradle-to-Gate) auf Basis des Produktgewichts näherungsweise berechnet und selbst deklariert
Zolltarifnummer	73269098
EAN	4028177166073
ETIM 9	EC000211
ECLASS 8.0	27142421