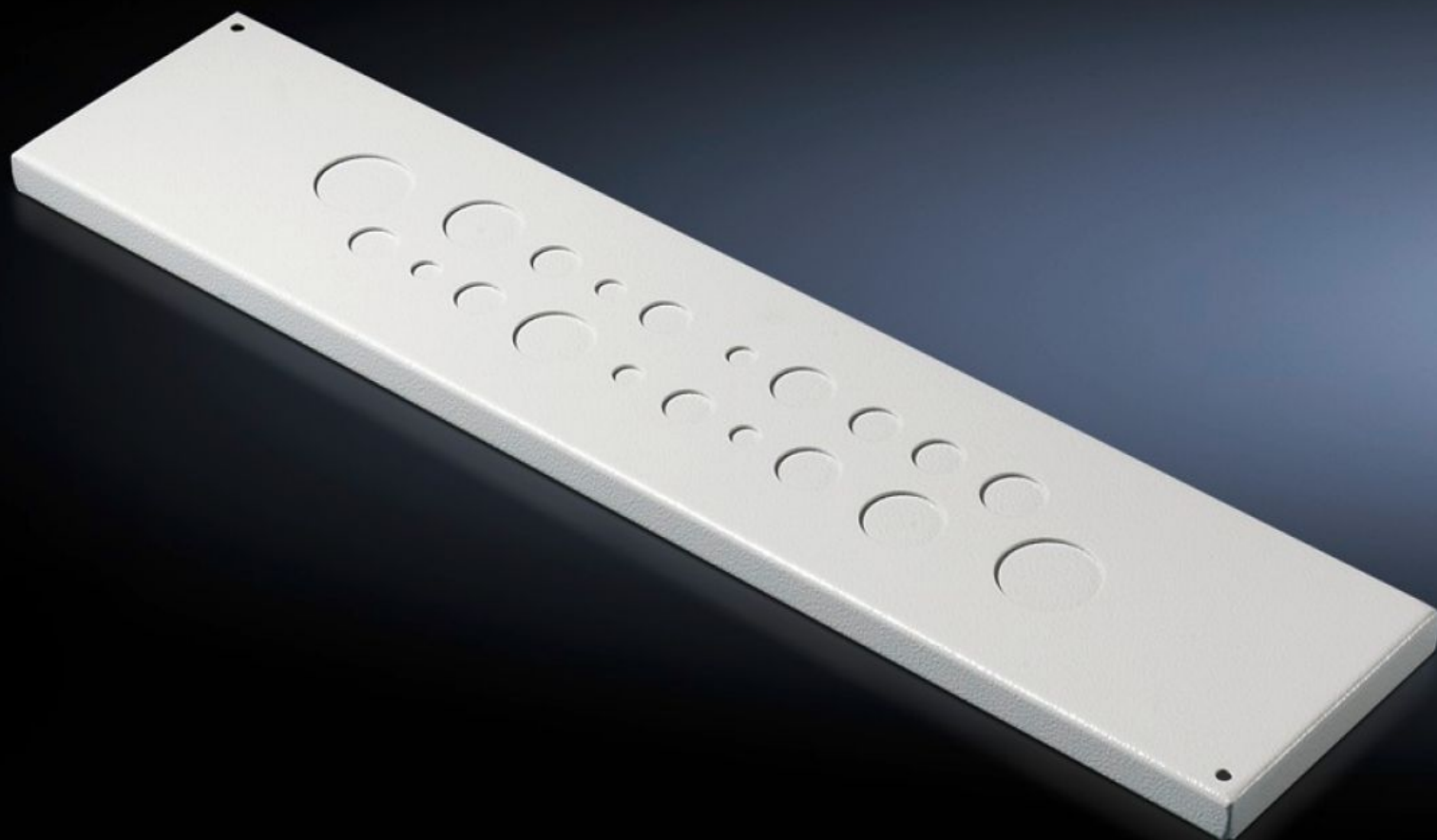
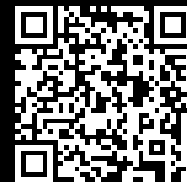


Rittal – Das System.

Schneller – besser – überall.



EL 7705.235

Flanschplatte für metrische Verschraubungen

Stand: 30.01.2026 (Quelle: rittal.com/at-de)



SCHALTSCHRÄNKE

STROMVERTEILUNG

KLIMATISIERUNG

IT-INFRASTRUKTUR

SOFTWARE & SERVICE

FRIEDHELM LOH GROUP

EL 7705.235 - Flanschplatte für metrische Verschraubungen für EL

Gekantete Flanschplatte mit eingeschäumter Dichtung und vorgeprägten, ausbrechbaren Lochungen für metrische Kabelverschraubungen.

Eigenschaften

Artikel-Nr.	EL 7705.235
Produktbeschreibung	Gekantete Flanschplatte mit eingeschäumter Dichtung und vorgeprägten, ausbrechbaren Lochungen für metrische Kabelverschraubungen M12, M20, M25, M32, M40.
Material	Stahlblech, 1,5 mm
Farbe	RAL 7035
Anzahl metrischer Vorprägungen	4 x M12 8 x M20 6 x M25 1 x M32 1 x M40
Abmessung	Breite: 599 mm Tiefe: 133,5 mm
Schutzart IP nach EN 60 529	IP 55
Anzahl Vorprägungen	4 8 6 1 1
Metrischer Durchmesser	M12 M20 M25 M32 M40
Verpackungseinheit	1 Stück
Nettogewicht	1.55

Eigenschaften

Bruttogewicht	1.64
PCF/VE (Cradle-to-Gate)	6,2 kg CO2 eq (Cat B)
Hinweis zur PCF-Klasse	Kategorie B: PCF-Wert (Cradle-to-Gate) auf Basis des Produktgewichts näherungsweise berechnet und selbst deklariert
Zolltarifnummer	73079100
EAN	4028177389854
ETIM 9	EC000211
ECLASS 8.0	27142421