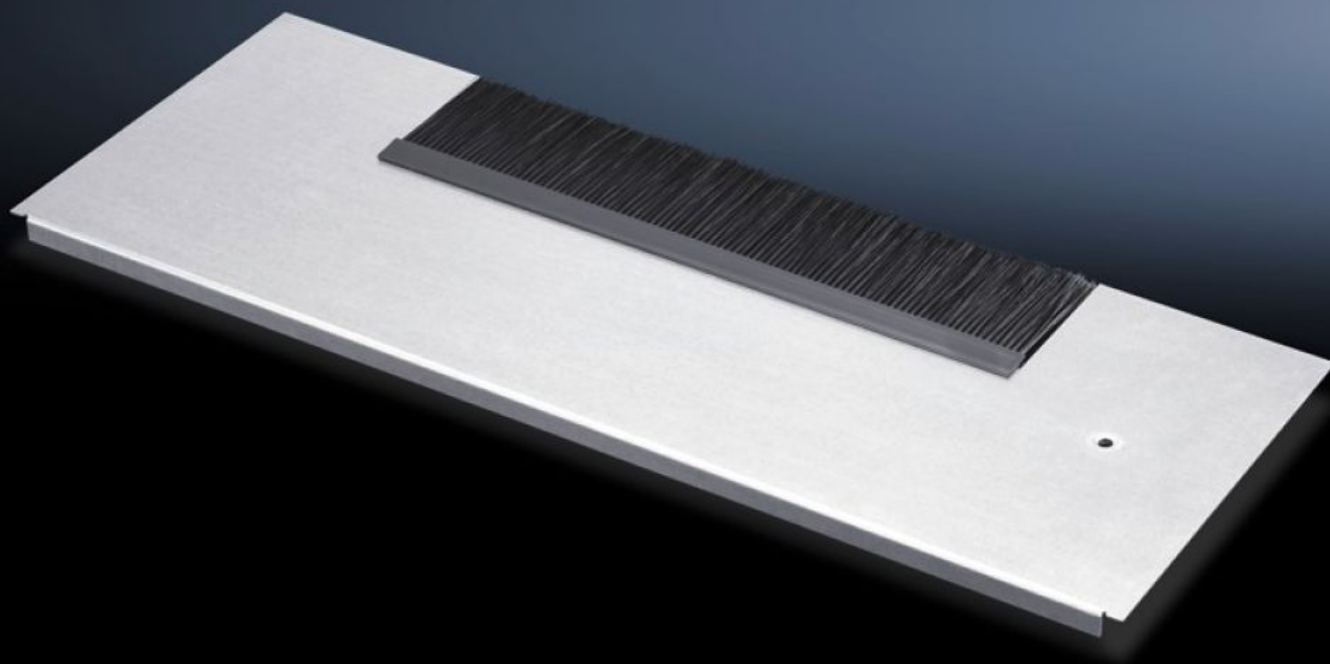


Rittal – Das System.

Schneller – besser – überall.



DK 7825.381

Bodenblech-Module zur Kabeleinführung

Stand: 11.02.2026 (Quelle: rittal.com/at-de)



SCHALTSCHRÄNKE

STROMVERTEILUNG

KLIMATISIERUNG

IT-INFRASTRUKTUR

SOFTWARE & SERVICE

FRIEDHELM LOH GROUP

DK 7825.381 - Bodenblech-Module zur Kabeleinführung für TS IT, TS, SE, TX CableNet

Bodenblech-Module zur Kabeleinführung für TS, TS-IT, SE zum Einsatz im Bodenrahmen der Netzwerkschränke. Der Einsatz erfolgt im Austausch gegen ein vorhandenes Bodenblech gleicher Tiefe.

Eigenschaften

Artikel-Nr.	DK 7825.381
Produktbeschreibung	Zur einfachen, abgedichteten Kabeleinführung.
Material	Modulblech: Stahlblech Bürstenleiste: Kunststoff, UL 94-HB, halogenfrei
Oberfläche	Verzinkt
Hinweis	Die Kombination mehrerer Bodenblech-Module ist notwendig, um den Boden im TS IT komplett zu verschließen
Abmessung	Tiefe: 237,5 mm
Passend für	Gehäusotyp: TS IT TS VX SE TX CableNet Breite: 800 mm
Verpackungseinheit	1 Stück
Nettogewicht	1.75
Bruttogewicht	1.78
PCF/VE (Cradle-to-Gate)	7,4 kg CO2 eq (Cat B)
Hinweis zur PCF-Klasse	Kategorie B: PCF-Wert (Cradle-to-Gate) auf Basis des Produktgewichts näherungsweise berechnet und selbst deklariert
Zolltarifnummer	94039910
EAN	4028177233355
ETIM 9	EC002620

Eigenschaften

ECLASS 8.0

27189261

Ausschreibungstext

DK Bodenblech-Modul, belüftet,
Art.-Nr. 7825.381

Bodenblech-Modul,
zur Kabeleinführung mit Bürste,
Tiefe: 237,5 mm,
für Schrankbreite: 800 mm,
für TS, TS IT, SE, TX CableNet
Modulblech: Stahlblech, verzinkt
Bürstenleiste: Kunststoff, UL 94-HB, halogenfrei