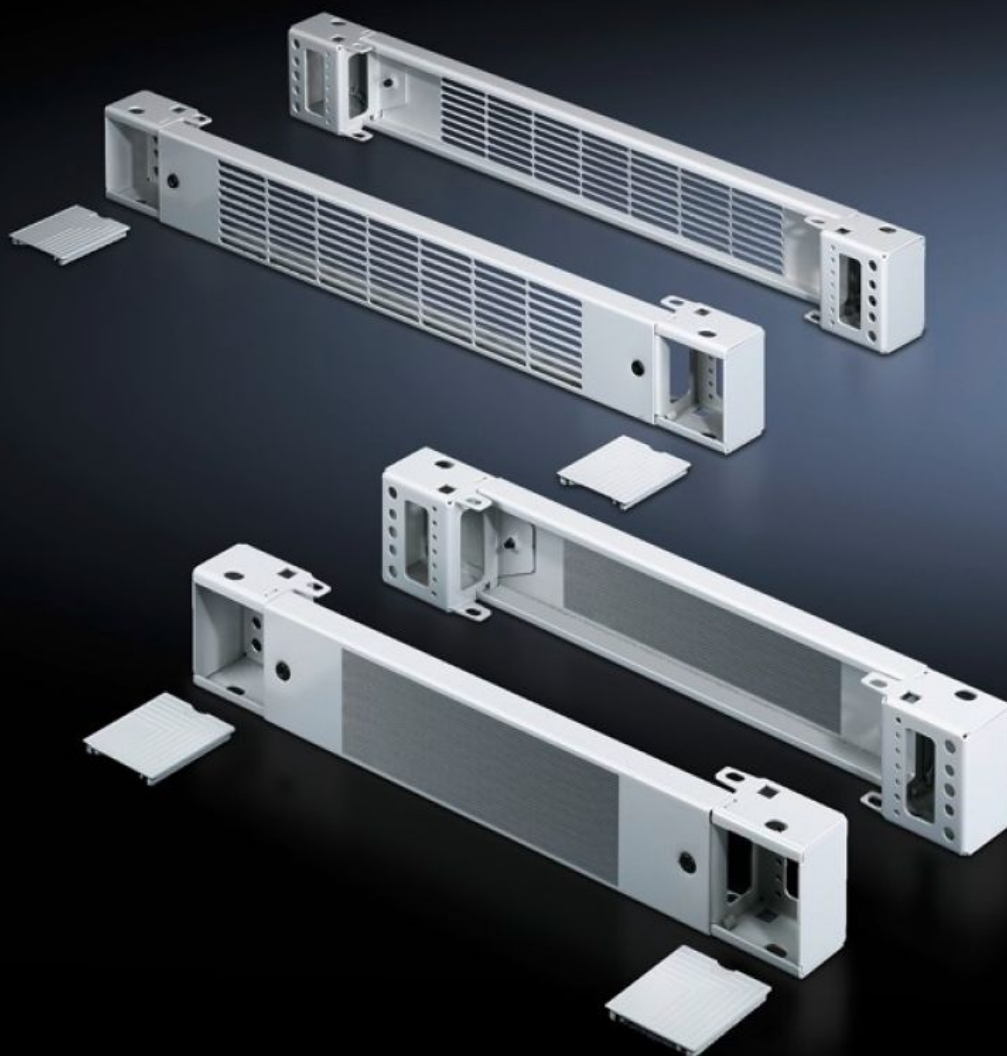
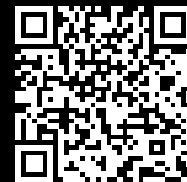


Rittal – Das System.

Schneller – besser – überall.



TS 7825.601

Sockel-Elemente vorne und hinten, 100 mm

Stand: 03.02.2026 (Quelle: rittal.com/at-de)



SCHALTSCHRÄNKE

STROMVERTEILUNG

KLIMATISIERUNG

IT-INFRASTRUKTUR

SOFTWARE & SERVICE

FRIEDHELM LOH GROUP

TS 7825.601 - Sockel-Elemente vorne und hinten, 100 mm Stahlblech, für TS, TS IT, SE, CM, TP, PC, IW, TE

Sockel-Element bestehend aus einer Blende und zwei vormontierten Eckstücken.

Eigenschaften

Artikel-Nr.	TS 7825.601
Ausführung	belüftet
Produktbeschreibung	Sockel-Element bestehend aus einer Blende und zwei vormontierten Eckstücken.
Material	Sockel-Elemente: Stahlblech Abdeckkappen: Kunststoff
Oberfläche	Lackiert
Farbe	RAL 7035 Abdeckkappen: RAL 7035
Lieferumfang	2 Sockel-Elemente 4 Abdeckkappen Inkl. Befestigungsmaterial
Abmessung	Höhe: 100 mm
Passend für	Gehäusotyp: TS: = 600 mm Gehäusotyp: SE Gehäusotyp: CM Gehäusotyp: TP Gehäusotyp: PC Gehäusotyp: IW Gehäusotyp: TS IT
Verpackungseinheit	2 Stück
Nettogewicht	3.3
Bruttogewicht	3.804
Zolltarifnummer	94039910
EAN	4028177234338

Eigenschaften

E-Number Sweden	E7239723
ECLASS 8.0	27182003

Ausschreibungstext

Belüftete Sockel-Elemente vorne und hinten für DK TS,

Schrankbreite 600mm

Die belüfteten Sockel-Elemente bestehen aus je einer Frontblende mit Lüftungsschlitzen und zwei vormontierten Eckstücken. Komplettiert wird der Sockel über den Einsatz von zusätzlichen seitlichen Blenden. Die Montage des Sockels erfolgt über eine Verschraubung in den Eckstücken, welche bequem von Außen zugänglich ist. Zur Verminderung des Eindringens von Staub lassen sich die belüfteten Blenden optional mit Filtermatten bestücken. Eine Fixierung des Sockels am Boden ist über eine Verschraubung deselben oder den Einsatz von Bodenbefestigungslaschen möglich. Der Einsatz von Anreihlaschen ermöglicht die bequeme Verbindung innerhalb von Schrankreihen, das Drehen der seitlichen Blenden die einfache Kabelführung zwischen den Einzelschränken. Der Sockelinnenraum bietet vielfältige Möglichkeiten zum Aufbau von zusätzlichen Montageebenen

Material: Sockelelement, Stahlblech lackiert

Abdeckblende der Eckstücke = Kunststoff

Farbe: RAL 7035

Sockelhöhe: 100 mm

für Schrankbreite: 600 mm