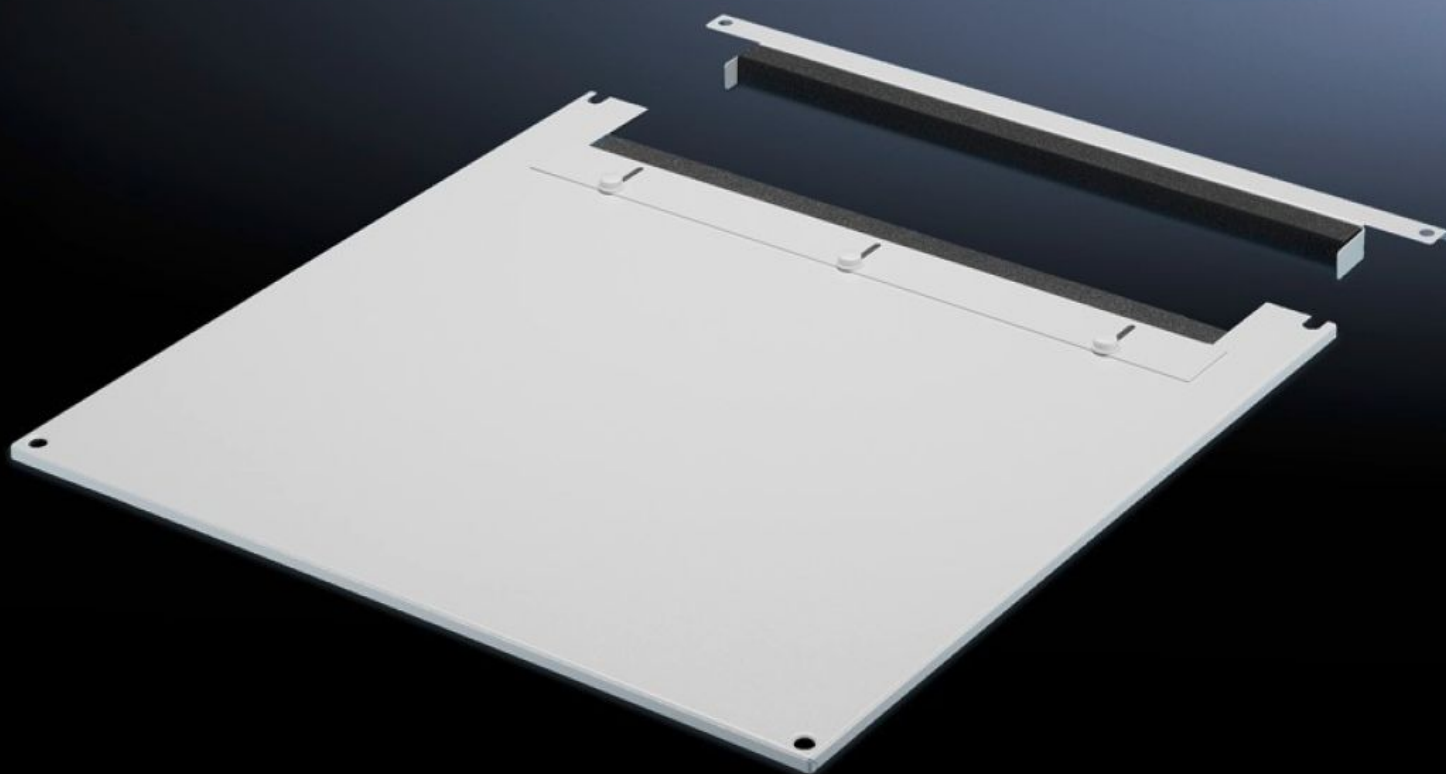
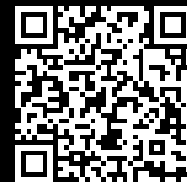


Rittal – Das System.

Schneller – besser – überall.



TS 7826.245

Dachblech zur Kabeleinführung, zweigeteilt

Stand: 16.12.2025 (Quelle: rittal.com/at-de)



SCHALTSCHRÄNKE

STROMVERTEILUNG

KLIMATISIERUNG

IT-INFRASTRUKTUR

SOFTWARE & SERVICE

FRIEDHELM LOH GROUP

TS 7826.245 - Dachblech zur Kabeleinführung, zweigeteilt für VX, VX IT, TS, TS IT

Die zweigeteilte Ausführung ermöglicht die bequeme Nachrüstung, indem zur nachträglichen Kabeleinführung das Vorderteil des Bleches einfach abgenommen wird.



Eigenschaften

Artikel-Nr.	TS 7826.245
Produktbeschreibung	Zum Austausch gegen das Seriendach. Ausgestattet mit einem Schiebewinkel im hinteren Bereich. Beidseitiges Gummiklemmprofil zum Fixieren der Kabelbündel und -stränge. Durch die symmetrische Konstruktion des Rahmens lässt sich durch Drehen des Dachbleches auch eine seitliche Kabeleinführung realisieren. Die zweigeteilte Ausführung ermöglicht die bequeme Nachrüstung.
Material	Stahlblech
Farbe	RAL 7035
Passend für	Breite: 1.200 mm Tiefe: 400 mm
Verpackungseinheit	1 Stück
Nettogewicht	7.235
Bruttogewicht	7.616
Zolltarifnummer	73269098
EAN	4028177402331
ETIM 9	EC000744
ECLASS 8.0	27182405

Ausschreibungstext

DK-TS Dachblech zur Kabeleinführung

Material: Stahlblech, lackiert, RAL 7035

Abmessungen(B x T): 1200 mm x 400 mm