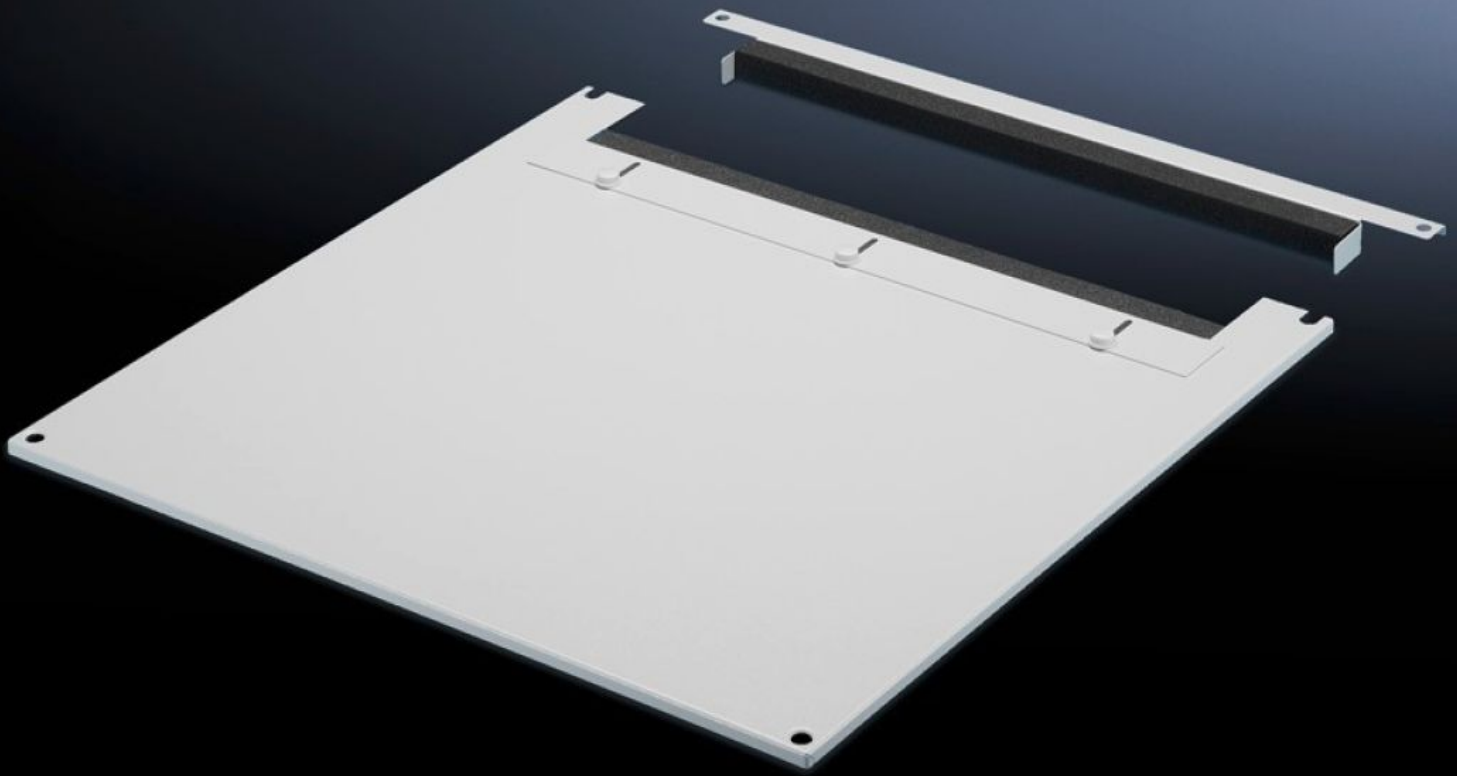


Rittal – Das System.

Schneller – besser – überall.



TS 7826.865

Dachblech zur Kabeleinführung, zweigeteilt

Stand: 04.06.2026 (Quelle: rittal.com/at-de)

SCHALTSCHRÄNKE

STROMVERTEILUNG

KLIMATISIERUNG

IT-INFRASTRUKTUR

SOFTWARE & SERVICE

FRIEDHELM LOH GROUP



TS 7826.865 - Dachblech zur Kabeleinführung, zweigeteilt für VX, VX IT, TS, TS IT

Die zweigeteilte Ausführung ermöglicht die bequeme Nachrüstung, indem zur nachträglichen Kabeleinführung das Vorderteil des Bleches einfach abgenommen wird.



Eigenschaften

Artikel-Nr.	TS 7826.865
Produktbeschreibung	Zum Austausch gegen das Seriendach. Ausgestattet mit einem Schiebewinkel im hinteren Bereich. Beidseitiges Gummiklemmprofil zum Fixieren der Kabelbündel und -stränge. Durch die symmetrische Konstruktion des Rahmens lässt sich durch Drehen des Dachbleches auch eine seitliche Kabeleinführung realisieren. Die zweigeteilte Ausführung ermöglicht die bequeme Nachrüstung.
Material	Stahlblech
Farbe	RAL 7035
Passend für	Breite: 800 mm Tiefe: 600 mm
Verpackungseinheit	1 Stück
Nettogewicht	6,711 kg
Bruttogewicht	7,064 kg
Zolltarifnummer	94039910
ETIM 9	EC000744
ECLASS 8.0	27182405

Eigenschaften

Produktbeschreibung

DK-TS 8 Dachblech, zur Kabeleinführung hinten quer, BxT: 800x600 mm, 2-teilig, Stahlblech, RAL 7035

Ausschreibungstext

Dachblech zur Kabeleinführung zweigeteilt für TS, TS IT

Material: Stahlblech, lackiert, RAL 7035

Abmessungen (B x H x T): 800 mm x 0 mm x 600 mm