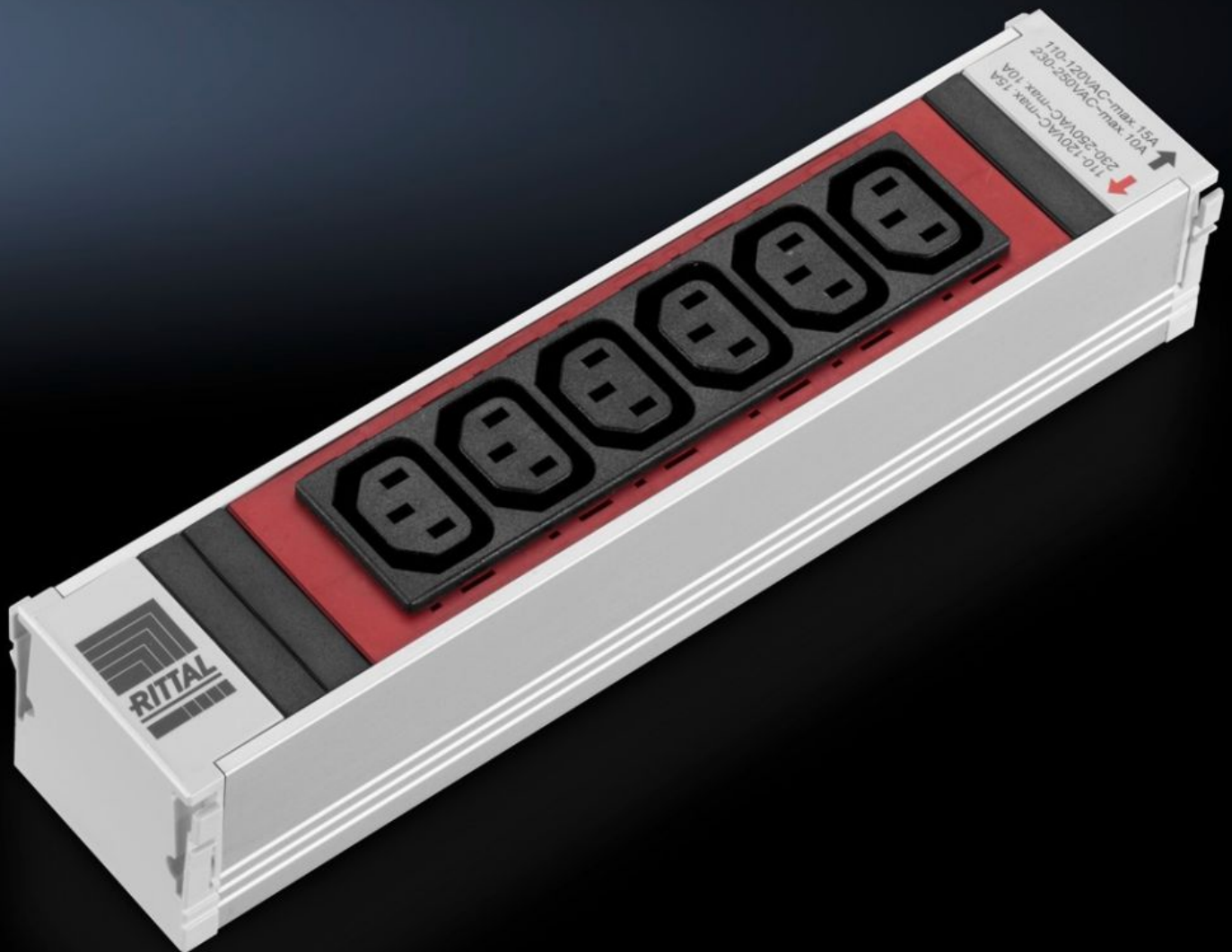


Rittal – Das System.

Schneller – besser – überall.



DK 7856.082

PSM Steckdosenmodule

Stand: 02.04.2026 (Quelle: rittal.com/at-de)



SCHALTSCHRÄNKE

STROMVERTEILUNG

KLIMATISIERUNG

IT-INFRASTRUKTUR

SOFTWARE & SERVICE

FRIEDHELM LOH GROUP

DK 7856.082 - PSM Steckdosenmodule

Die verschiedenen Module können gemischt in die Trägerschiene eingesteckt werden.

Eigenschaften

Artikel-Nr.	DK 7856.082
Ausführung	nicht schaltbar
Produktbeschreibung	Das modulare System ermöglicht eine Grundausstattung der Racks durch eine vertikale Trägerschiene mit 1-/3-phasiger Einspeisung. In die Trägerschiene können die verschiedenen Steckdosenmodule zur Versorgung der aktiven Komponenten eingerastet werden. Die verschiedenen Module, Schuko, IEC320 o. ä. können gemischt in die Trägerschiene eingesteckt werden. Das kann auch von Nicht-Elektrikern durch das berührungsgeschützte Plug & Play System leicht realisiert werden.
Material	Profil: Aluminium, eloxiert Steckdoseneinsätze: Kunststoff (PA6 GF 30 V1)
Länge	250 mm
Anschlussart (elektrisch)	WAGO WINSTA MIDI
Phasen pro Einspeisung	1~
Thermischer Überstromschutz	-
Bemessungsbetriebsspannung	110 V – 230 V AC, 50/60 Hz
Nennstrom (max.)	16 A
Benötigte Modul-Steckplätze (Anzahl)	1
Abmessung	Länge: 250 mm
Betriebstemperaturbereich	5 °C...45 °C
Luftfeuchtigkeit (nicht kondensierend)	5...95 %
Steckdosen	6 x Kaltgerätebuchse C13, rot
Verpackungseinheit	1 Stück

Eigenschaften

Nettogewicht	0,33 kg
Bruttogewicht	0,338 kg
Zolltarifnummer	85369001
ETIM 9	EC000330
ECLASS 8.0	27142604
Produktbeschreibung	DK PSM Steckdosenmodul, zur modularen PSM Stromverteilung. Belegt 1 Steckplatz in der Stromschiene. IEC 60 320: 6x C13, rot, 230 V, 16 A

Approbationen

Approbationen	IEC CB VDE
Erklärungen	Konformitätserklärung

Ausschreibungstext

Power System Modul Einsteckmodul rot 6-fach Kaltgeräte
IEC 320 C13

Installation nach dem Plug & Play System:

Das Einsteckmodul wird in die Power System Modul - Stromschiene eingerastet. Auf- bzw. Abrasten kann im laufenden Betrieb erfolgen. Durch die Steckrichtung des Modul kann die Einspeisung gewählt werden. Alle Module sind in der Stromschiene gemischt einsetzbar.

Technische Ausstattung:

Das Einsteckmodul stellt 6 IEC320 C13-Buchsen zur Verfügung. In dem Modul ist keine Sicherung eingebaut.

Technische Daten:

Spannungsbereich einphasig: 110V-230VAC 50/60Hz,

Neutralleiter wird benötigt

Max. Strom pro Modul: 16A bei 230V AC

Temperatur-Einsatzbereich: +5° C bis +45° C

Feuchtigkeits-Einsatzbereich: 5% bis 95% rel.

Feuchtigkeit, nicht kondensierend

Schutzart IP20

B x H x T [mm]: 50 x 250 x 45