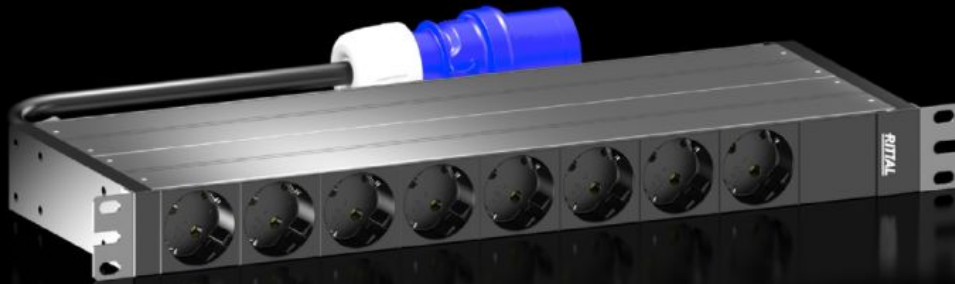


Rittal – Das System.

Schneller – besser – überall.



DK 7979.103 PDU basic

Stand: 22.05.2026 (Quelle: rittal.com/at-de)



SCHALTSCHRÄNKE

STROMVERTEILUNG

KLIMATISIERUNG

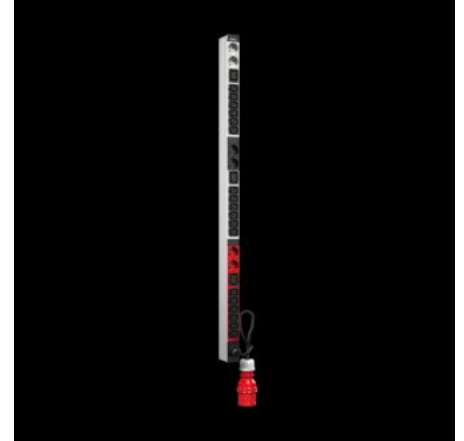
IT-INFRASTRUKTUR

SOFTWARE & SERVICE

FRIEDHELM LOH GROUP

DK 7979.103 - PDU basic

High-End IT-Rack-Stromverteilung: Robuste PDU mit kompakter Basis-Stromverteilung für das IT-Umfeld.



Eigenschaften

Artikel-Nr.	DK 7979.103
Ausführung	Ausführung 19"
Produktbeschreibung	Kompakte Basis-Stromverteilung. Durch die PDU basic kann jedes IT-Rack einfach mit einer professionellen Stromverteilung ausgerüstet werden. Je nach PDU-Ausführung ist eine horizontale Montage in der 19"-Ebene oder eine vertikale Montage möglich (auch im Zero-U-Space).
Nutzen	Bei vertikaler Montage kann die Anbringung im Zero-U-Space im Rittal VX IT oder TS IT Rack werkzeuglos erfolgen Farbliche Markierung von Phasen und Sicherungsstromkreisen (L1=pink, L2=schwarz, L3=weiß) Werkzeugloser Einbausatz für VX IT
Material	Aluminium-Strangpressprofil, eloxiert Steckplätze: Kunststoff
Lieferumfang	Steckerverriegelung für IEC C14, C20 Stecker Inkl. Befestigungsmaterial
Optionen	Überspannungsschutz Typ 3 mit im Betrieb tauschbaren Ableitern, mit Statusüberwachung, in PDU Gehäuse integrierbar Andere Gehäusefarben möglich

Eigenschaften

Abmessung	Höhe: 44 mm Tiefe: 144 mm Länge: 450 mm
Anzahl Steckdosen und Typ	8 x Schuko, Typ F, CEE 7/3
Bemessungsbetriebsspannung	230 V (AC)
Nennstrom (max.)	16 A
Nennleistung	3,7 kW
Einspeisungen	Anzahl: 1 Phasen pro Einspeisung: 1~
Länge Anschlussleitung	3 m
Anschlussart (elektrisch)	CEE
Richtlinien	EMV-Richtlinie 2014/30/EU Niederspannungsrichtlinie 2014/35/EU
Normen	EN 62368-1 EN 61000-3 EN 61000-4 EN 61000-6 EN 62053-21
Betriebstemperaturbereich	5 °C...50 °C
Luftfeuchtigkeit (nicht kondensierend)	10...95 %
Lagertemperaturbereich	-20 °C...70 °C
Passend für	Gehäusotyp: VX IT Schrankrahmen: ≥ 800 mm Gehäusotyp: VX IT 19"-Profilschienen: ≥ 800 mm Gehäusotyp: TX CableNet
Verpackungseinheit	1 Stück
Nettogewicht	2,5 kg
Bruttogewicht	2,78 kg
Zolltarifnummer	85366990
ETIM 9	EC002762
ETIM 8	EC002762

Eigenschaften

ECLASS 8.0

27142604

Produktbeschreibung

DK PDU Basic, Kompakte Basis-Stromverteilung, BHT: 44x450x144,
CEE 7/3: 8 x Schuko, 230 V, 1~, 16A

Approbationen

Erklärungen

Konformitätserklärung

Ausschreibungstext

Rittal PDU basic Art.-Nr.: DK 7979.103

Kompakte Stromverteilung zum Einsatz in IT-Server und Netzwerkschränken. Robustes Aluminium Gehäuse mit fest montierten Ausgangssteckplätzen je nach Typ IEC 60320/C13 bzw. IEC 60320/C19 sowie CEE 7/3 (Schuko) und BS 1363 (UK).

(genaue Ausführung siehe unten). Die IEC C13/C19 Ausgangssteckplätze können mit einer Verriegelung gegen versehentliches Abziehen der Stecker geschützt werden. Nicht benutzte Steckplätze können mittels im Zubehör erhältlichen Steckplatz-Abdeckungen verschlossen werden. Dadurch ist eine unabsichtliche Überlastung einzelnen Phasen & Stromkreise ausgeschlossen. Die Sicherungsstromkreise bzw. Phasen sind bei mehrphasigen PDU Ausführungen farblich markiert.

Technische Spezifikationen PDU basic

Eingangsspannungsbereich (L/N/PE): 230 VAC, 50-60Hz

Eingangsstrom: 16A

Anzahl der Phasen: 1

Markierung der Phasen (nur 3-phasige PDUs:L1, L2, L3):
powerpink, schwarz, weiß

Anzahl Steckplätze Typ IEC 60320/C13 (gesamt): -
Anzahl Steckplätze Typ IEC 60320/C13
(je Phase/Sicherung): -
Anzahl Steckplätze Typ IEC 60320/C19 (gesamt): -
Anzahl Steckplätze Typ IEC 60320/C19
(je Phase/Sicherung): -
Anzahl Steckplätze Typ CEE 7/3 (gesamt): 8
Anzahl Steckplätze Typ CEE 7/3 (je Phase/Sicherung): 8
Anzahl Schutzschalter: 0
Hydraulisch magnetischer Schutzschalter: 16 A
Anschlussstecker PDU Eingang:
EN 60309 / CEE (L+N+PE, 6h)
Länge des Anschlusskabels: 3m
Anschlusskabel-Typ: H05-VV
Aderanzahl: 3
Kabelquerschnitt: 2,5 mm²
PDU Gehäusebreite: 450 mm
PDU Gehäusetiefe: 144 mm
PDU Gehäusehöhe: 44 mm (1HE)
PDU Material: Aluminium, eloxiert in RAL9005 (schwarz)<(>,<)>
weitere Farben auf Anfrage verfügbar
PDU Befestigungsadapter (VX IT/TS IT) Montage: Rahmen+
Zero-USpace+Kabeltrasse, Sicherungsüberwachung (32 A)
Konformität: CE
Normen:
Sicherheit: EN 62368
EMV:
EN 55022 / B
EN 61000-4-2
EN 61000-4-3
EN 61000-6-2
EN 61000-6-3
Niederspannungsrichtlinie: 2014/35/EU
EMV Richtlinie: 2014/30/EU
MTBF (bei 40°C) 100.000 Stunden
Schutzart: IP20 (EN 60529)
Schutzklasse: Klasse 1
Verschmutzungsgrad: 2
Überspannungsklasse: II
Umwelteigenschaften: 2011/65/EU (RoHS 2), WEEE
Lagertemperatur -20°C bis +70°C
Umgebungstemperaturen +5°C bis +50°C

Umgebungsfeuchte 10 - 95% rF, nicht kondensierend
Betriebshöhe (max. ü. N.N.) 3000m
Stecker Verriegelung C14 und C20:
1x (weitere optional DK 7979.020)
Abdeckungen C13 (optionales Zubehör): DK 7955.010
Abdeckungen C19 (optionales Zubehör): DK 7955.015
Typ: Rittal PDU basic Art.-Nr.: DK 7979.103
PDU Basic 16A/1P CEE 8xearthing-pin