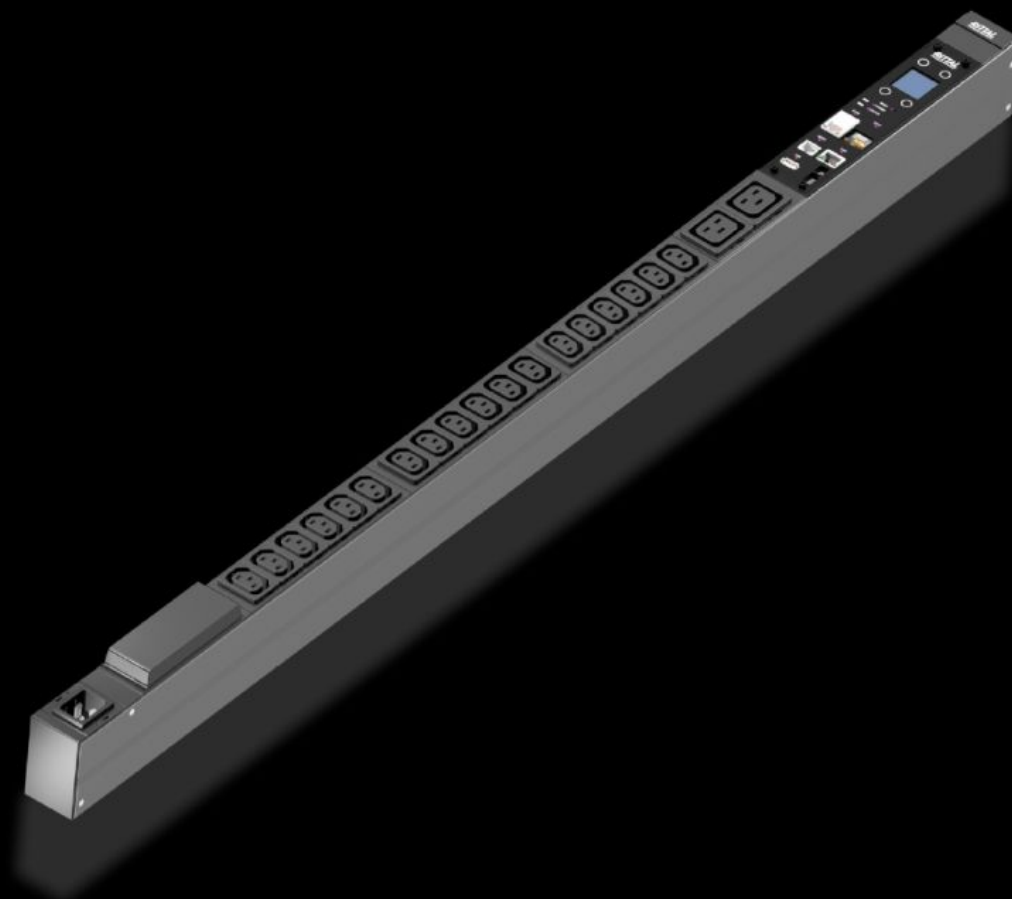


# Rittal – Das System.

Schneller – besser – überall.



## DK 7979.418 PDU managed

Stand: 21.01.2026 (Quelle: [rittal.com/at-de](http://rittal.com/at-de))



SCHALTSCHRÄNKE

STROMVERTEILUNG

KLIMATISIERUNG

IT-INFRASTRUKTUR

SOFTWARE & SERVICE

FRIEDHELM LOH GROUP

# DK 7979.418 - PDU managed

High-End IT-Rack-Stromverteilung mit Energiemess- und Überwachungsfunktionen für jeden einzelnen Ausgangssteckplatz. Eingang mit CEE-Stecker (16 A/32 A) mit C13 und C19 Ausgängen.



## Eigenschaften

Artikel-Nr.	DK 7979.418
Produktbeschreibung	High-End-Stromverteilung in kompaktem Design für IT-Netzwerk- und Serracks. Je nach Ausführung mit umfangreichen Managementfunktionen zur Energiemessung und Überwachung.
Nutzen	<p>Bei vertikaler Montage kann die Anbringung im Zero-U-Space im Rittal VX IT oder TS IT Rack werkzeuglos erfolgen</p> <p>Farbliche Markierung von Phasen und Sicherungsstromkreisen (L1=pink, L2=schwarz, L3=weiß)</p> <p>Werkzeugloser Einbausatz für VX IT</p> <p>PDU eigenversorgt, keine externe Stromversorgung notwendig</p> <p>Messgenauigkeit <math>\pm 1</math> % (kWh) nach EN 62 053-21</p> <p>Programmierbares Einschaltverhalten nach Spannungswiederkehr (ein/aus/letzer Status)</p> <p>Programmierbares Schaltverhalten (Zeit/programmierbare Logik)</p> <p>Integrierte Echtzeituhr mit Batteriepufferung (max. 10 Jahre, Batterie tauschbar)</p> <p>Integrierter elektromagnetischer Buzzer für akustische Alarmierung</p> <p>Einstellbare Grenzwerte (Warnung/Alarm) für Spannung, Strom, Leistung, je Ausgangssteckplatz einzeln einstellbar</p>

# Eigenschaften

Technische Daten	<p>Display/Controllereinheit im PDU Gehäuse um 180° drehbar und austauschbar</p> <p>Integriertes, vollredundantes Netzteil, Speisung aus allen Phasen</p> <p>Fehlertolerante PDU Stromversorgung redundant über alle Phasen</p> <p>Spannung V, Strom A, Frequenz Hz</p> <p>Wirkleistung, Wirkarbeit, Scheinleistung, Scheinarbeit</p> <p>Leistungsfaktor (cosPhi) und Phasenwinkel</p> <p>Neutralleiterstrommessung/Schiefelastermittlung</p> <p>Sicherungsüberwachung bei PDUs mit integrierter Sicherung</p> <p>Helles TFT Display 128x128 Pixel (RGB) mit Hintergrundbeleuchtung und Energiesparmodus zur Anzeige der Leistungsdaten und der PDU-Grundkonfiguration</p> <p>Lagesensoren für Displayrotation und korrekte PDU Darstellung auf der Webseite</p> <p>LEDs, mehrfarbig (grün/gelb/rot), zur Signalisierung der Schaltzustände und Grenzwerte je einzeltem Ausgangssteckplatz</p> <p>Power LED zur Anzeige von Spannung</p> <p>Stromsparendes Design, geringer Eigenverbrauch</p>
Material	<p>Aluminiumprofil, schwarz eloxiert</p> <p>Steckplätze: Kunststoff</p>
Lieferumfang	<p>Inkl. Befestigungsmaterial</p>
Optionen	<p>CMC III CAN-Bus-Sensoren zur Umgebungsüberwachung anschließbar, max. 16 Sensoren</p> <p>Andere Gehäusefarben möglich</p>
Beschreibung der Messfunktionen	<p>Notfallversorgung des PDU Webserver über PoE, sequenzielles Abschalten der Ausgänge</p> <p>Schaltfunktion je Ausgangssteckplatz</p> <p>Vermeidung von Überlastspitzen: Sequenzielles Einschalten der Ausgänge nach Spannungswiederkehr</p> <p>Speicherung der Relais-Schaltzustände auch bei Stromausfall</p> <p>Bistabile Relais: geringe Stromaufnahme und hohe Schaltleistung auch für höhere Einschaltströme bis max. 300 A</p> <p>Gruppierungen: gemeinsames Schalten mehrerer Ausgänge</p> <p>Messung je Phase bzw. Einspeisung</p> <p>Zusätzlich Messung je Ausgangssteckplatz</p> <p>Leistungsstarke CPU (ARM Cortex A8)</p> <p>Digitaler Eingang (potenzialfreier Kontakt)</p> <p>Zusätzlicher Alarmausgang/Relaisausgang (Wechsler)</p>

# Eigenschaften

Abmessung	Breite: 44 mm Tiefe: 70 mm Länge: 1.095 mm
Anzahl Steckdosen und Typ	18 x C13 / 2 x C19
Steckdosen	18 2
Bemessungsbetriebsspannung	230 V (AC)
Nennstrom (max.)	16 A
Nennleistung	3,7 kW
Einspeisungen	Anzahl: 1 Phasen pro Einspeisung: 1~
Anschlussart (elektrisch)	IEC C20
Schnittstellen	Vollredundante Ethernetschnittstelle 10/100/1000 Mbit/s (2x RJ45, 1x mit PoE) USB 2.0 Port (USB-A) für Massenkongfiguration, Firmwareupdate & Datalogging CAN-Bus-Schnittstelle (RJ45) für max. 16 Umgebungssensoren Serielle Schnittstelle RS232 (RJ12) für LTE Unit, Scripting, CLI Einsatz eigener Zertifikate/TLS 1.2 E-Mail-Versand bei Alarm (SMTP) Nutzerverwaltung inkl. Rechtemanagement LDAP(S)/Radius/Active Directory Anbindung Syslog-Server Anbindung (max. 2 Server)
Richtlinien	EMV-Richtlinie 2014/30/EU Niederspannungsrichtlinie 2014/35/EU
Normen	EN 62368-1 EN 61000-3 EN 61000-4 EN 61000-6 EN 62053-21
Protokolle	Websever (HTTP, HTTPS, SSL) SSH, Telnet, NTP TCP/IP v4 & v6, DHCP, DNS SNMP v1, v2c & v3, Modbus/TCP, OPC-UA MIB zur Einbindung in 3rd party DCIM Software FTP/SFTP (Update/Filetransfer)

# Eigenschaften

Betriebstemperaturbereich	5 °C...50 °C
Luftfeuchtigkeit (nicht kondensierend)	10...95 %
Lagertemperaturbereich	-20 °C...70 °C
Passend für	Gehäusotyp: VX IT Schrankrahmen: ≥ 1.200 mm Gehäusotyp: VX IT 19"-Profilschienen: ≥ 1.800 mm
Verpackungseinheit	1 Stück
Nettogewicht	2.8
Bruttogewicht	3
Zolltarifnummer	85366990
EAN	4028177973503
ETIM 9	EC002762
ETIM 8	EC002762
ECLASS 8.0	27142604

# Approbationen

Approbationen	TÜV
Erklärungen	Konformitätserklärung

# Ausschreibungstext

Rittal PDU Managed Art.-Nr.: DK 7979.418  
PDU managed 16A/1P IEC C20 18xC13 / 2xC19

Kompakte Stromverteilung zum Einsatz in IT-Server und Netzwerkschränken. Vertikale Montage im Zero-U Bereich durch den mitgelieferten Universalhalter. Zur werkzeuglosen Schnellmontage im Rittal VX IT und

TS IT Rack mittels spezieller mitgelieferten Plug & Play Befestigung geeignet. Robustes Aluminium-Gehäuse mit fest montierten Ausgangssteckplätzen je nach Typ IEC 60320/C13 bzw. IEC 60320/C19 sowie CEE 7/3 (Schuko) und BS 1363 (UK) (genaue Ausführung siehe unten). Die IEC C13/C19 Ausgangssteckplätze können mit einer Verriegelung gegen versehentliches Abziehen der Stecker geschützt werden. Nicht benutzte Steckplätze können mittels im Zubehör erhältlichen Steckplatz-Abdeckungen verschlossen werden. Dadurch ist eine unabsichtliche Überlastung einzelnen Phasen & Stromkreise ausgeschlossen. Die Sicherungsstromkreise bzw. Phasen sind bei mehrphasigen PDU Ausführungen farblich markiert.

Ein Anschlusskabel mit IEC C20- oder CEE-Stecker macht die PDU für den sofortigen Einsatz verfügbar. Die PDU Managed verfügt über umfangreiche Mess- und Schaltfunktion zur Strom- <(><)> Leistungsüberwachung je Ausgangssteckplatz. Über das integrierte TFT-Farbdisplay kann die Grundkonfiguration eingestellt und der schnelle Zugriff auf die elektrischen Verbrauchsdaten durchgeführt werden. Über zwei Gigabit-Netzwerkschnittstellen und den integrierten Webserver ist ein Fernzugriff und eine Datenübertragung über diverse Protokolle möglich. Die Verbrauchsparameter können über SNMP<(,<)> OPC-UA, Modbus/TCP an eine DCIM Software weitergeleitet werden. Zur Überwachung der Umgebungsparameter können bis zu 16 Sensoren (z.B.: Temperatur/ Feuchte/ Rauch/ Leckage/ Zugang) sowie VX IT und TS IT Griffsysteme aus dem CMC Zubehörprogramm an die CAN-Sensor-Schnittstelle angeschlossen werden.

Optional kann die PDU an der Einspeisung mit einem Überspannungsschutzmodul (Typ 3) mit im Betrieb tauschbaren Ableitern bestückt werden.

Bei intelligenten PDUs wird der Status überwacht. Optional sind alle PDU Versionen, außer die PDU Basic Serie, mit einer allstromsensitiven Differenzstrommessung (RCM Typ B)

mit bis zu 6 Messpunkten lieferbar. Dadurch ändert sich die PDU Länge bzw. die Anzahl der verbauten Steckplätze je Standardlänge. Die Gewährleistung bei bestimmungsgemäßen Betrieb beträgt 24 Monate.

Technische Spezifikationen PDU Managed

Eingangsspannungsbereich (L/N/PE): 230 VAC, 50-60Hz

Eingangsstrom: 16A

Anzahl der Phasen: 1

Markierung der Phasen (nur 3-phasige PDUs:L1, L2, L3):

powerpink, schwarz, weiß

Anzahl Steckplätze Typ IEC 60320/C13 (gesamt): 18

Anzahl Steckplätze Typ IEC 60320/C13

(je Phase/Sicherung): 18

Anzahl Steckplätze Typ IEC 60320/C19 (gesamt): 2

Anzahl Steckplätze Typ IEC 60320/C19

(je Phase/Sicherung): 2

Anzahl Steckplätze Typ CEE 7/3 (gesamt): -

Anzahl Steckplätze Typ CEE 7/3

(je Phase/Sicherung): -

Anzahl Schutzschalter: -

Hydraulisch magnetischer Schutzschalter: 16 A

Steckplätze einzeln schaltbar: Ja

Anschlussstecker PDU Eingang: EN 60320 / IEC C20

PDU Gehäusebreite: 44mm

PDU Gehäusetiefe: 70mm

PDU Gehäusehöhe: 1095mm

PDU Material: Aluminium, eloxiert in RAL9005 (schwarz)<(,<)>

weitere Farben auf Anfrage verfügbar

PDU Befestigungsadapter (VX IT / TS IT) Montage:

Rahmen + Zero-U Space + Kabeltrasse

Messfunktionen: Messung je Ausgang, bzw. Steckplatz

Schaltfunktion: Schalten je Ausgangssteckplatz

Erfasste Werte (pro Phase): Spannung (V), Strom (A)<(,<)>

Frequenz (Hz), Wirkleistung (kW), Wirkarbeit (kWh)<(,<)>

Scheinarbeit (kVAh), Scheinleistung (kVA)<(,<)>

Blindleistung (var), Powerfaktor<(,<)>

THD (Spannung und Strom) bei 3 phasig<(,<)>

Crest-Faktor bei 1-phasig, Neutralleiterstrommessung

Sicherungsüberwachung (bei 32 A); optional:

Differenzstrommessung (RCM): AC + DC (RCM Typ B)

max. 6 Messstellen je PDU möglich

(Eingang / je Phase / je Sicherung)  
0 mA – 100 mA je RCM  
Spannung Messbereich: 90V - 255V  
Spannung Auflösung 0,1V  
Strom Messbereich 0 - 16A/32A  
Strom Auflösung 0,1A  
Messgenauigkeit typ.  $\pm 1\%$  nach IEC/EN 62 053-21  
Frei einstellbare Grenzwerte (Warnung/Alarm) für  
für Spannung, Strom, Leistung: Ja  
Betriebsstundenzähler: Ja  
Display / Anzeige: TFT, RGB 128x128Pixel  
Netzwerkschnittstellen: 2xRJ45, je 10/100/1000 MBit/s  
Controllerboard: im Betrieb dreh- und austauschbar  
Unterstützte Protokolle: IPv4 / IPv6(>,<)>  
integrierter Webserver, HTTP, HTTPS, SSL, SSH(>,<)>  
NTP, Telnet, TCP/IP v4 und v6, DHCP, DNS, NTP(>,<)>  
Syslog, SNMP v1, v2c und v3, Traps(>,<)>  
OPC-UA, Modbus/TCP(>,<)>  
FTP/SFTP (Update / Filetransfer)<(>,<)>  
E-Mail-Versand (SMTP)  
Nutzerverwaltung inkl. Rechtemanagement: Ja  
LDAP(S) / Radius Anbindung: Ja  
USB-Port für Firmware Update / Datalogging-Funktion: Ja  
Erstinbetriebnahme/Massenkonfiguration:  
Ja, per vordefinierter CSV-Datei  
CAN-Bus Schnittstelle:RJ45,für Anschluss von 16 Sensoren  
CAN-Sensoren-Typen: Temperatur(>,<)>  
Temperatur/Feuchte (Kombi), Infrarot-Zugangssensor(>,<)>  
Leckage, Luftstrom, EFD, NH-Messmodul, Rauchmelder(>,<)>  
Vandalismus, Differenzdruck  
VX IT / TS IT Griffsystem  
Plug & Play Treiber in Rittal RiZone DCIM Software: Ja  
Digitaler Eingang: 1  
Alarmrelais: 48V DC/2A  
Akustischer Signalgeber  
Serielle Schnittstelle:  
RS232 (RJ 12) z.B. für LTE-Unit 7030.571  
Konformität: CE  
Normen:  
Sicherheit: EN 62368  
EMV:  
EN 55022 / B



EN 61000-4-2  
EN 61000-4-3  
EN 61000-6-2  
EN 61000-6-3  
Niederspannungsrichtlinie: 2014/35/EU  
EMV Richtlinie: 2014/30/EU  
MTBF (bei 40°C) 100.000 Stunden  
Schutzart: IP20 (EN 60529)  
Schutzklasse: Klasse 1  
Verschmutzungsgrad: 2  
Überspannungsklasse: II  
Umwelteigenschaften: 2011/65/EU (RoHS 2), WEEE  
Lagertemperatur: -20°C bis +70°C  
Umgebungstemperaturen +5°C bis +50°C  
Umgebungsfeuchte: 10 - 95% rF, nicht kondensierend  
Betriebshöhe (max.ü.NN.): 3000m  
Stecker Verriegelung C14 und C20: 1x  
(weitere optional DK 7979.020)  
Abdeckungen C13 (optionales Zubehör): DK 7955.010  
Abdeckungen C19 (optionales Zubehör): DK 7955.015  
Gewährleistung: 24 Monate  
Typ: Rittal PDU Managed Art.-Nr.: DK 7979.418