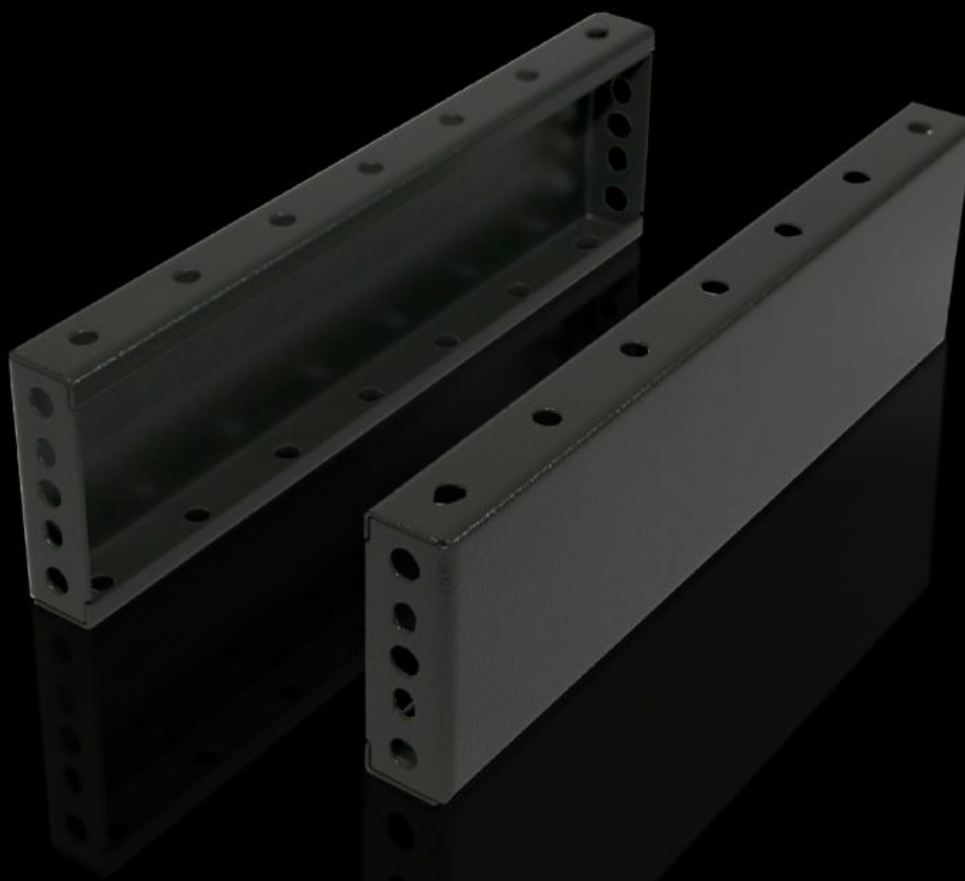


Rittal – Das System.

Schneller – besser – überall.



TS 8601.050

Sockel-Blende, seitlich, 100 mm

Stand: 14.12.2025 (Quelle: [rittal.com/at-de](https://www.rittal.com/at-de))



SCHALTSCHRÄNKE

STROMVERTEILUNG

KLIMATISIERUNG

IT-INFRASTRUKTUR

SOFTWARE & SERVICE

FRIEDHELM LOH GROUP

TS 8601.050 - Sockel-Blende, seitlich, 100 mm für Sockel-Elemente vorne und hinten

Montage zwischen den Sockel-Elementen. Bei 200 mm Höhe können auch zwei Sockel-Blenden à 100 mm eingesetzt werden. Zur Stabilisierung von angereihten Sockel-Elementen können Sockel-Blenden um 90° gedreht montiert werden.

Eigenschaften

Artikel-Nr.	TS 8601.050
Produktbeschreibung	Montage zwischen den Sockel-Elementen. Bei 200 mm Höhe können auch zwei Sockel-Blenden à 100 mm eingesetzt werden.
Material	Stahlblech
Oberfläche	Lackiert
Farbe	RAL 7022
Lieferumfang	2 Sockel-Blenden Inkl. Befestigungsmaterial
Montagehinweis	Zur Stabilisierung von angereihten Sockel-Elementen können die Sockel-Blenden, seitlich, 100 mm um 90° gedreht montiert werden. Hier werden die Sockel-Anreihlaschen benötigt
Abmessung	Höhe: 100 mm
Passend für	Gehäusetyp: TS: = 500 mm Gehäusetyp: SE Gehäusetyp: CM Gehäusetyp: TP Gehäusetyp: PC Gehäusetyp: IW Gehäusetyp: TS IT
Verpackungseinheit	2 Stück
Nettogewicht	1.436
Bruttogewicht	1.636
Zolltarifnummer	94039910

Eigenschaften

EAN	4028177208643
-----	---------------

ECLASS 8.0	27182003
------------	----------