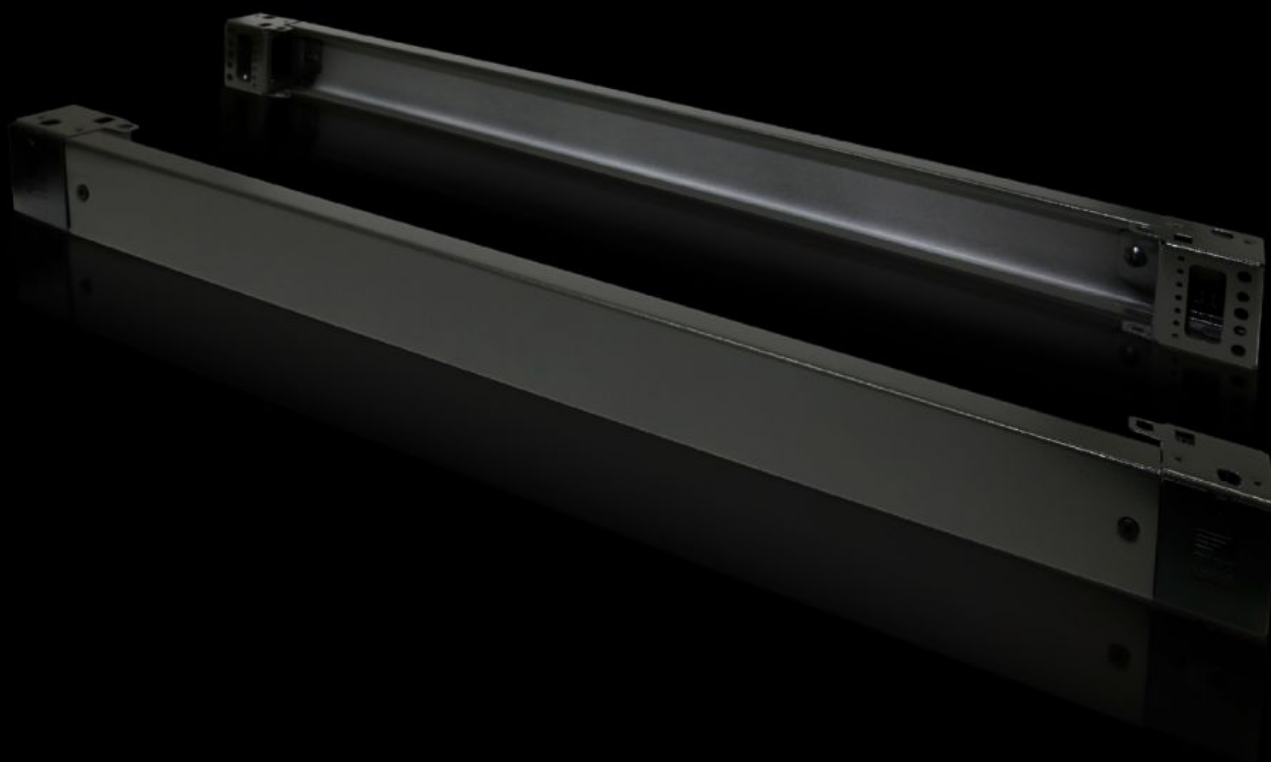


Rittal – Das System.

Schneller – besser – überall.



TS 8601.200

Sockel-Elemente vorne und hinten, 100 mm

Stand: 15.12.2025 (Quelle: rittal.com/at-de)



SCHALTSCHRÄNKE

STROMVERTEILUNG

KLIMATISIERUNG

IT-INFRASTRUKTUR

SOFTWARE & SERVICE

FRIEDHELM LOH GROUP

TS 8601.200 - Sockel-Elemente vorne und hinten, 100 mm Stahlblech, für TS, TS IT, SE, CM, TP, PC, IW, TE

Sockel-Element bestehend aus einer Blende und zwei vormontierten Eckstücken.

Eigenschaften

Artikel-Nr.	TS 8601.200
Ausführung	geschlossen
Produktbeschreibung	Sockel-Element bestehend aus einer Blende und zwei vormontierten Eckstücken.
Material	Sockel-Elemente: Stahlblech Abdeckkappen: Kunststoff
Oberfläche	Lackiert
Farbe	RAL 7022 Abdeckkappen: RAL 9005
Lieferumfang	2 Sockel-Elemente 4 Abdeckkappen Inkl. Befestigungsmaterial
Abmessung	Höhe: 100 mm
Passend für	Gehäusotyp: TS: = 1.200 mm Gehäusotyp: SE Gehäusotyp: CM Gehäusotyp: TP Gehäusotyp: PC Gehäusotyp: IW Gehäusotyp: TS IT
Verpackungseinheit	2 Stück
Nettogewicht	5.76
Bruttogewicht	6.08
Zolltarifnummer	94039910
EAN	4028177208544

Eigenschaften

ECLASS 8.0

27182003