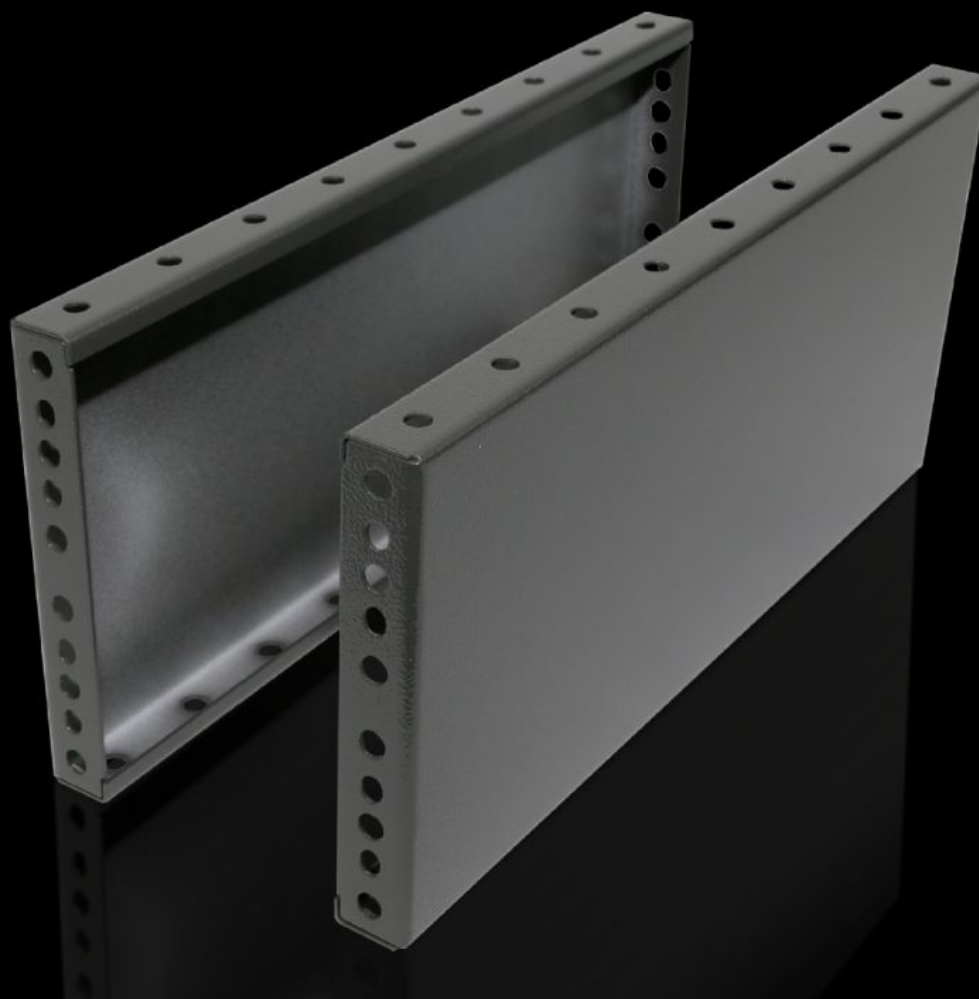


Rittal – Das System.

Schneller – besser – überall.



TS 8602.060

Sockel-Blende, seitlich, 200 mm

Stand: 16.02.2026 (Quelle: rittal.com/at-de)



SCHALTSCHRÄNKE

STROMVERTEILUNG

KLIMATISIERUNG

IT-INFRASTRUKTUR

SOFTWARE & SERVICE

FRIEDHELM LOH GROUP

TS 8602.060 - Sockel-Blende, seitlich, 200 mm für Sockel-Elemente vorne und hinten

Montage zwischen den Sockel-Elementen. Bei 200 mm Höhe können auch zwei Sockel-Blenden à 100 mm eingesetzt werden.

Eigenschaften

Artikel-Nr.	TS 8602.060
Produktbeschreibung	Montage zwischen den Sockel-Elementen. Bei 200 mm Höhe können auch zwei Sockel-Blenden à 100 mm eingesetzt werden.
Material	Stahlblech
Oberfläche	Lackiert
Farbe	RAL 7022
Lieferumfang	2 Sockel-Blenden Inkl. Befestigungsmaterial
Montagehinweis	Zur Stabilisierung von angereihten Sockel-Elementen können die Sockel-Blenden, seitlich, 100 mm um 90° gedreht montiert werden. Hier werden die Sockel-Anreihlaschen benötigt
Abmessung	Höhe: 200 mm
Passend für	Gehäusetyp: TS: = 600 mm Gehäusetyp: SE Gehäusetyp: CM Gehäusetyp: TP Gehäusetyp: PC Gehäusetyp: IW Gehäusetyp: TS IT
Verpackungseinheit	2 Stück
Nettogewicht	3.186
Bruttogewicht	3.385
Zolltarifnummer	94039910
EAN	4028177208698

Eigenschaften

ECLASS 8.0

27182003