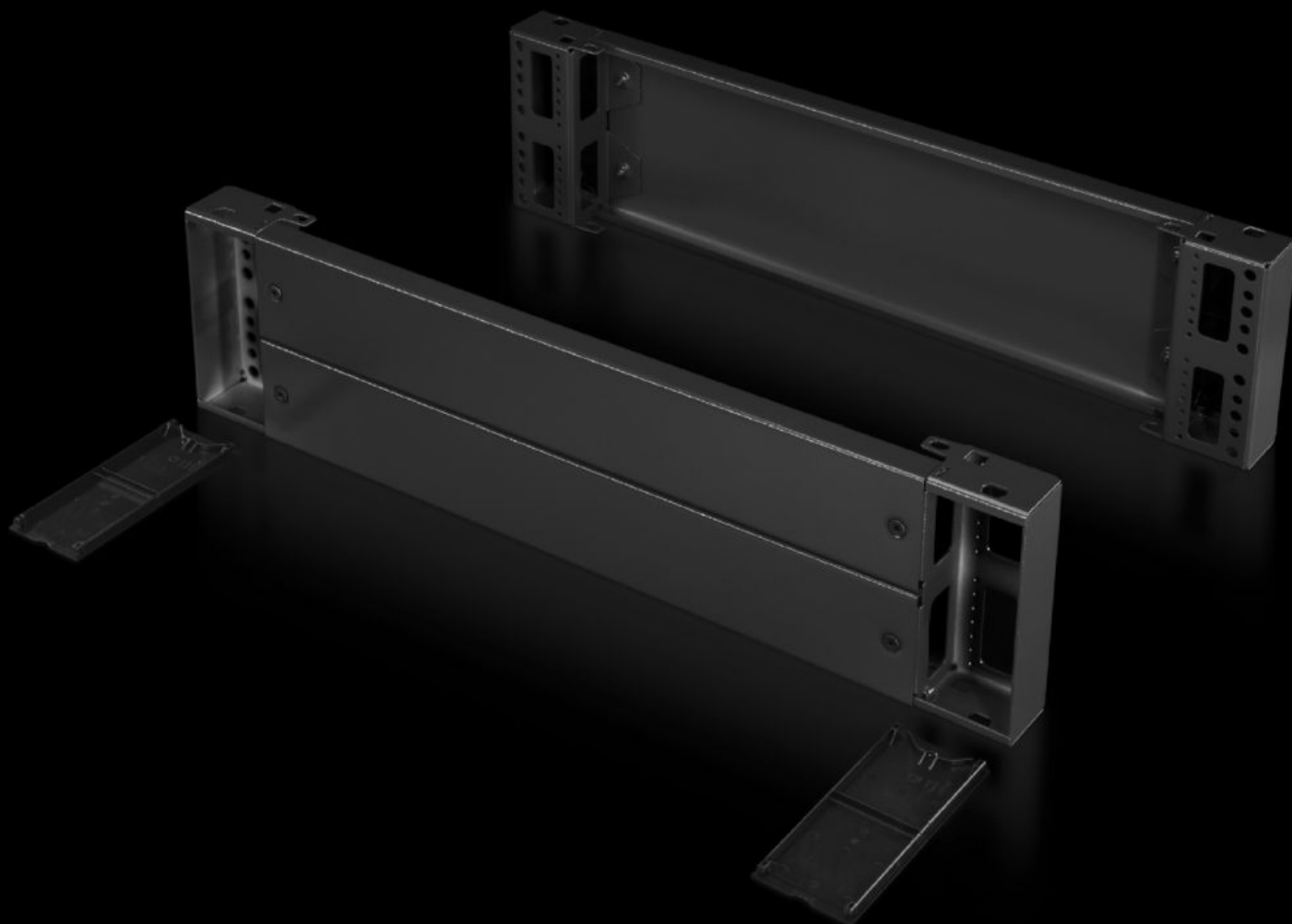


# Rittal – Das System.

Schneller – besser – überall.



## TS 8602.600

## Sockel-Elemente vorne und hinten, 200 mm

Stand: 16.02.2026 (Quelle: [rittal.com/at-de](http://rittal.com/at-de))



SCHALTSCHRÄNKE

STROMVERTEILUNG

KLIMATISIERUNG

IT-INFRASTRUKTUR

SOFTWARE & SERVICE

FRIEDHELM LOH GROUP

# TS 8602.600 - Sockel-Elemente vorne und hinten, 200 mm Stahlblech, für TS, TS IT, SE, CM, TP, PC, IW, TE

Sockel-Element bestehend aus einer Blende und zwei vormontierten Eckstücken. Bei 200 mm hohen Sockel-Elementen ist eine Blende zur Kabeleinführung zweigeteilt.

## Eigenschaften

Artikel-Nr.	TS 8602.600
Ausführung	geschlossen
Produktbeschreibung	Sockel-Element bestehend aus einer Blende und zwei vormontierten Eckstücken. Bei 200 mm hohen Sockel-Elementen ist eine Blende zur Kabeleinführung zweigeteilt.
Material	Sockel-Elemente: Stahlblech Abdeckkappen: Kunststoff
Oberfläche	Lackiert
Farbe	RAL 7022 Abdeckkappen: RAL 9005
Lieferumfang	2 Sockel-Elemente 4 Abdeckkappen Inkl. Befestigungsmaterial
Abmessung	Höhe: 200 mm
Passend für	Gehäusetyp: TS: = 600 mm Gehäusetyp: SE Gehäusetyp: CM Gehäusetyp: TP Gehäusetyp: PC Gehäusetyp: IW Gehäusetyp: TS IT
Verpackungseinheit	2 Stück
Nettogewicht	6.32
Bruttogewicht	6.963
Zolltarifnummer	94039910

# Eigenschaften

---

EAN	4028177208612
-----	---------------

---

ECLASS 8.0	27182003
------------	----------