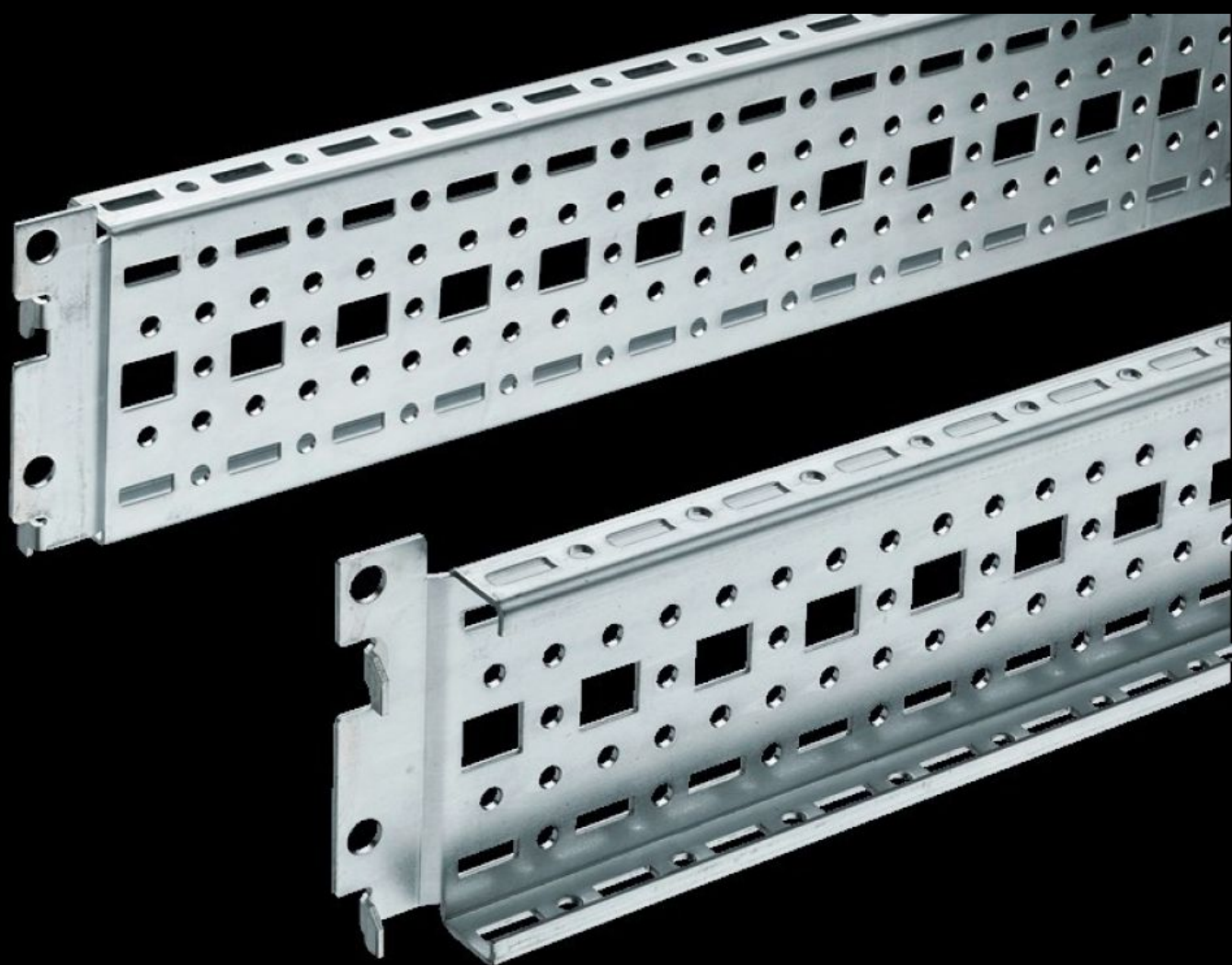


Rittal – Das System.

Schneller – besser – überall.



TS 8612.050

TS System-Chassis 17 x 73 mm

Stand: 07.02.2026 (Quelle: rittal.com/at-de)



SCHALTSCHRÄNKE

STROMVERTEILUNG

KLIMATISIERUNG

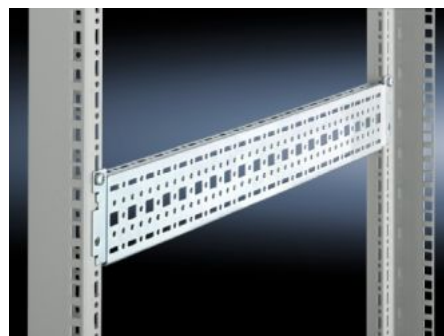
IT-INFRASTRUKTUR

SOFTWARE & SERVICE

FRIEDHELM LOH GROUP

TS 8612.050 - TS System-Chassis 17 x 73 mm

Für universellen Gerüstaufbau oder Teilmontage. Einfach in die Lochung einhängen und sichern.



Eigenschaften

| | |
|-----------------------|---|
| Artikel-Nr. | TS 8612.050 |
| Ausführung | Für die innere Montageebene und zur Montage an Türen |
| Produktbeschreibung | Für universellen Gerüstaufbau oder Teilmontage. Einfach in die Lochung einhängen und sichern. |
| Material | Stahlblech |
| Oberfläche | Verzinkt |
| Lieferumfang | Inkl. Befestigungsschrauben |
| Länge | 490 mm |
| Passend für Türbreite | 600 mm |
| Einbaumöglichkeiten | <p>Am vertikalen TS, VX SE Schrankprofil an der inneren Montageebene, umlaufend höhenversetzt</p> <p>Am horizontalen VX SE Schrankprofil oben, in der Tiefe</p> <p>In TP über Schiene für Innenausbau: in Breite, für innere Montageebene</p> <p>Als Einbausatz für Geräteböden in TS, VX SE, einfach einhängen und sichern</p> |
| Montagehinweis | Beim Einbau in TP wird die Schiene für Innenausbau benötigt |

Eigenschaften

| | |
|-------------------------|---|
| Passend für | Gehäusotyp: VX SE TP PC IW Breite/Tiefe: 500 mm |
| Verpackungseinheit | 4 Stück |
| Nettogewicht | 2.008 |
| Bruttogewicht | 2.199 |
| PCF/VE (Cradle-to-Gate) | 8,6 kg CO2 eq (Cat B) |
| Hinweis zur PCF-Klasse | Kategorie B: PCF-Wert (Cradle-to-Gate) auf Basis des Produktgewichts näherungsweise berechnet und selbst deklariert |
| Zolltarifnummer | 73269098 |
| EAN | 4028177212084 |
| ETIM 9 | EC002625 |
| ECLASS 8.0 | 27189234 |