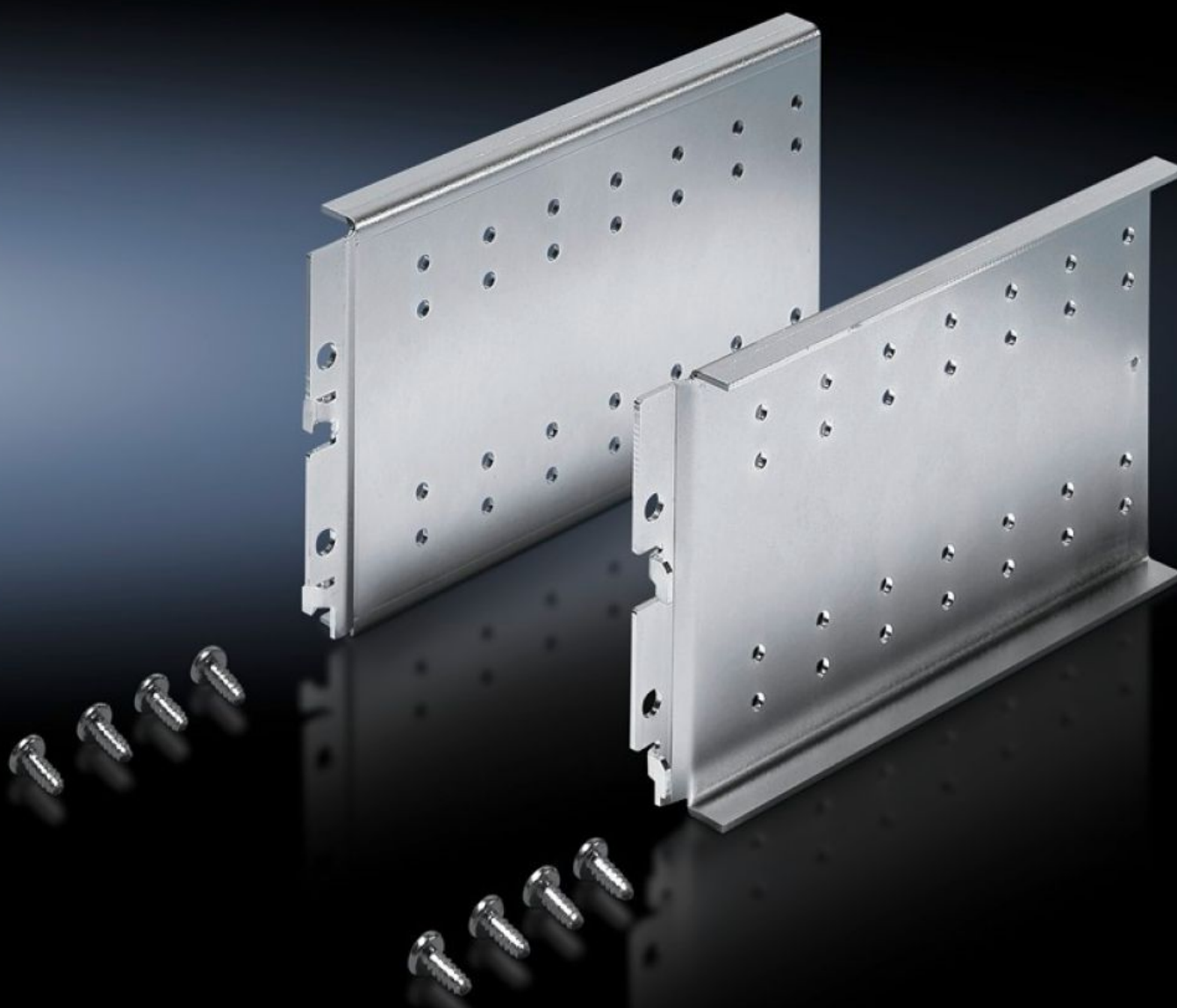


# Rittal – Das System.

Schneller – besser – überall.



## TS 8612.200

## Halteschiene, einhängbar

Stand: 23.12.2025 (Quelle: [rittal.com/at-de](http://rittal.com/at-de))

SCHALTSCHRÄNKE

STROMVERTEILUNG

KLIMATISIERUNG

IT-INFRASTRUKTUR

SOFTWARE & SERVICE

FRIEDHELM LOH GROUP



# TS 8612.200 - Halteschiene, einhängbar für TS, CM, PC, TP

Zur Aufnahme von Montageplatte, klein, wenn wegen Montageplatten-Zwischenstück, o.ä., vertikal keine Chassis oder andere Baugruppen in der Tiefe montiert werden können.



## Eigenschaften

|                          |   |
|--------------------------|---|
| Artikel-Nr.              | TS 8612.200   |
| Produktbeschreibung      | Passend für: den Einbau hinter Einbaufeld, klein, vom PC-Schrank, die Montage am vertikalen TS Schrankprofil, die Montage in CM und TP an Schiene für Innenausbau. Integrierte 25 mm-Rasterlochung zur Aufnahme von: Montageplatte, klein, PS Montage-Chassis über Kombi-Haltestücke PS als zweite Montageebene, wenn wegen Montageplatten-Zwischenstück und Kabelkanal, vertikal keine Chassis oder andere Baugruppen in der Tiefe montiert werden können. |
| Material                 | Stahlblech, 2,0 mm  |
| Oberfläche               | Verzinkt  |
| Lieferumfang             | Inkl. Befestigungsmaterial  |
| Belastbarkeit (statisch) | 15 kg   |
| Verpackungseinheit       | 1 Satz  |
| Nettogewicht             | 0.85  |
| Bruttogewicht            | 0.926   |
| Zolltarifnummer          | 73269098  |
| EAN                      | 4028177370593   |

# Eigenschaften

---

ECLASS 8.0

27189261