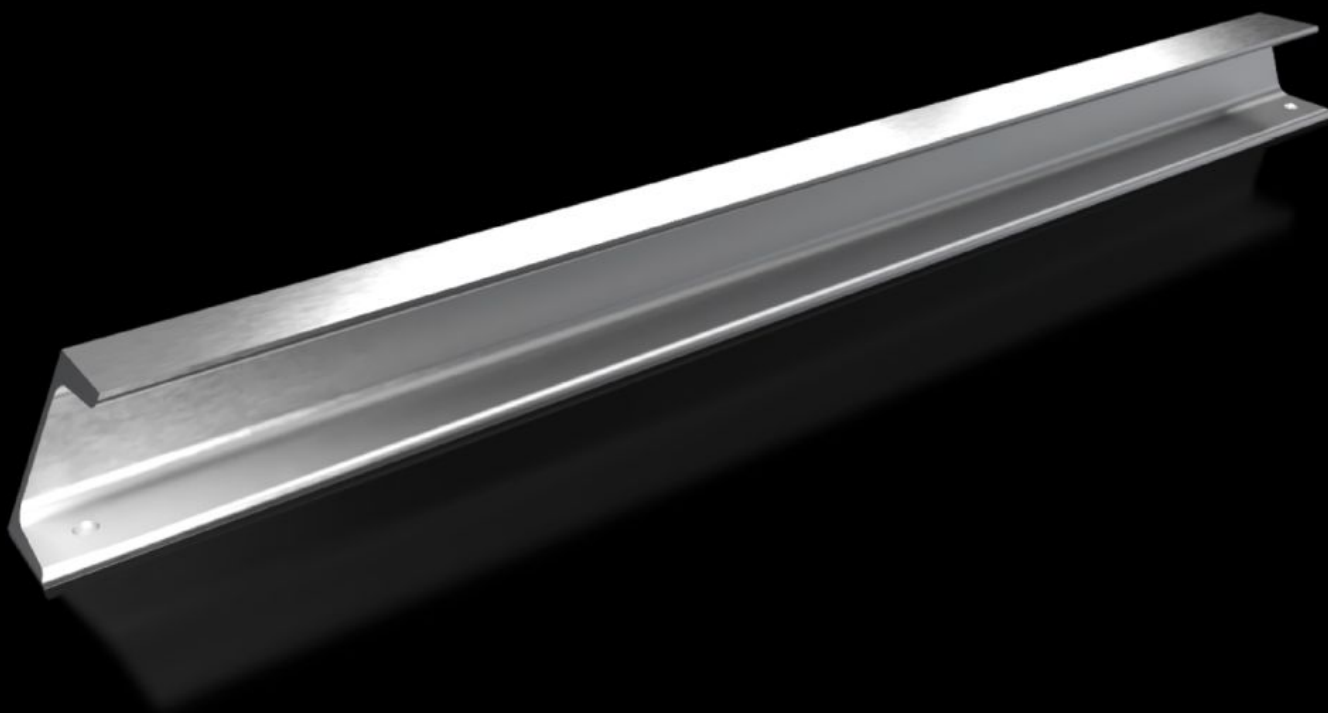
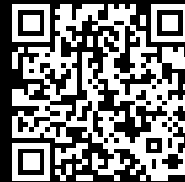


# Rittal – Das System.

Schneller – besser – überall.



## TS 8612.980

## Tragschiene 65 x 42 mm

Stand: 09.02.2026 (Quelle: [rittal.com/at-de](http://rittal.com/at-de))



SCHALTSCHRÄNKE

STROMVERTEILUNG

KLIMATISIERUNG

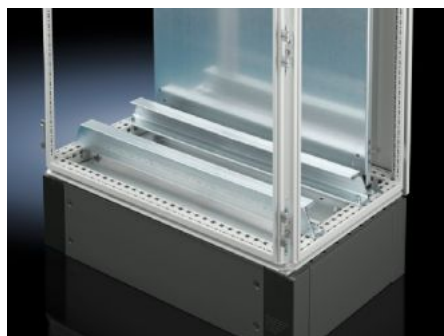
IT-INFRASTRUKTUR

SOFTWARE & SERVICE

FRIEDHELM LOH GROUP

# TS 8612.980 - Tragschiene 65 x 42 mm für VX, TS, VX SE

Für schwere Einbauten wie z. B. Stützisolatoren oder Transformatoren.



## Eigenschaften

Artikel-Nr.	TS 8612.980
Produktbeschreibung	Für schwere Einbauten wie z. B. Stützisolatoren oder Transformatoren.
Material	Stahl
Oberfläche	Verzinkt
Lieferumfang	Inkl. Befestigungsmaterial
Einbaumöglichkeiten	Auf der inneren Montageebene am VX Schrankprofil In VX SE auf der inneren Montageebene am Schrankprofil in Verbindung mit Adapterschiene VX
Passend für	Gehäusetyp: VX TS VX SE Breite: = 800 mm
Verpackungseinheit	2 Stück
Nettogewicht	9.912
Bruttogewicht	10.85
PCF/VE (Cradle-to-Gate)	39,8 kg CO2 eq (Cat B)
Hinweis zur PCF-Klasse	Kategorie B: PCF-Wert (Cradle-to-Gate) auf Basis des Produktgewichts näherungsweise berechnet und selbst deklariert
Zolltarifnummer	73269098

# Eigenschaften

EAN	4028177522886
ETIM 9	EC001285
ECLASS 8.0	27189234