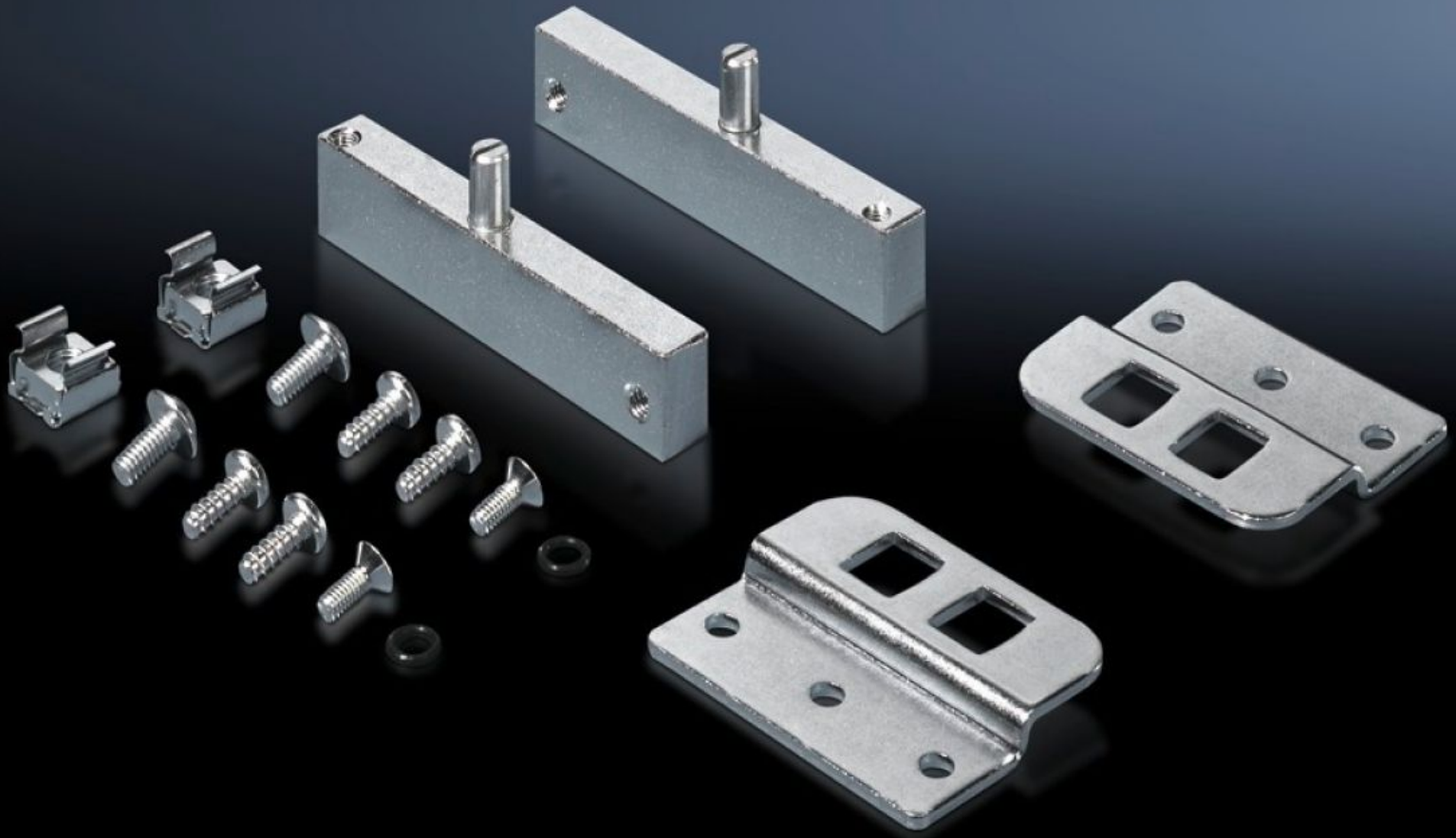


Rittal – Das System.

Schneller – besser – überall.



TS 8614.100 Scharnierbefestigung

Stand: 14.05.2026 (Quelle: rittal.com/at-de)



SCHALTSCHRÄNKE

STROMVERTEILUNG

KLIMATISIERUNG

IT-INFRASTRUKTUR

SOFTWARE & SERVICE

FRIEDHELM LOH GROUP

TS 8614.100 - Scharnierbefestigung für Teilmontageplatte TS, VX SE

Zu schwenkbaren Befestigung von Teilmontageplatten.



Eigenschaften

Artikel-Nr.	TS 8614.100
Produktbeschreibung	Zur Montage von Teilmontageplatten an Einbausätze für Schwenkrahmen, klein.
Material	Stahl
Oberfläche	Verzinkt
Lieferumfang	Inkl. Befestigungsmaterial
Montagehinweis	In Verbindung mit Scharnier für Seitenwand ist bei einer Schranktiefe von 600 oder 800 mm der seitliche Einbau identisch mit dem Einbau parallel zur Front
Verpackungseinheit	1 Stück
Nettogewicht	0,44 kg
Bruttogewicht	0,534 kg
Zolltarifnummer	83024900
ETIM 9	EC001167
ECLASS 8.0	27409219
Produktbeschreibung	TS Scharnierbefestigung, für Teilmontageplatte TS, SE