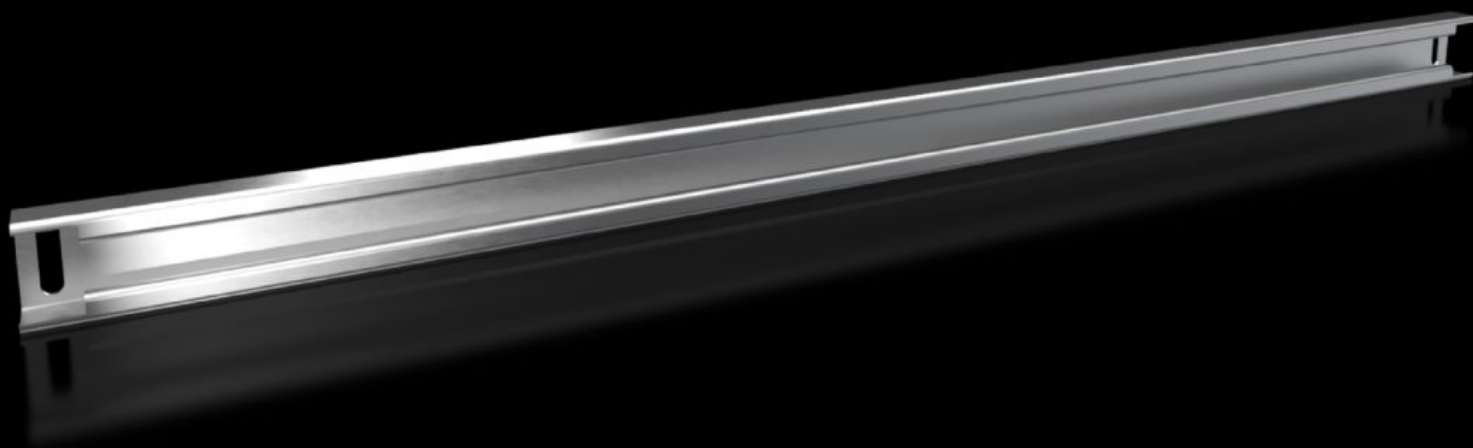
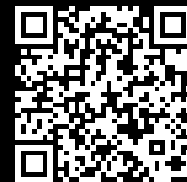


Rittal – Das System.

Schneller – besser – überall.



VX 8617.820

Tragschiene 48 x 26 mm

Stand: 07.07.2026 (Quelle: rittal.com/at-de)



SCHALTSCHRÄNKE

STROMVERTEILUNG

KLIMATISIERUNG

IT-INFRASTRUKTUR

SOFTWARE & SERVICE

FRIEDHELM LOH GROUP

VX 8617.820 - Tragschiene 48 x 26 mm für VX, VX SE, PC, IW, AX

Für schwere Einbauten wie z. B. Transformatoren. Hakenkopfschraube und Langlöcher in der Tragschiene ermöglichen jedes Befestigungsmaß.



Eigenschaften

| | |
|---------------------------|---|
| Artikel-Nr. | VX 8617.820 |
| Material | Stahlblech |
| Oberfläche | Verzinkt |
| Lieferumfang | Inkl. Befestigungsmaterial |
| Einbaumöglichkeiten VX | In Schrankbreite 1000 mm, auf der inneren Montageebene und im Boden |
| Einbaumöglichkeiten VX SE | In Schrankbreite 1000 mm, auf der inneren Montageebene, in Verbindung mit der Adapterschiene für VX Kompatibilität und im Boden |
| Einbaumöglichkeiten AX | In Gehäusebreite 1000 mm, in Verbindung mit der Schiene für Innenausbau AX und Bodenausbauschiene für AX |
| Einbaumöglichkeiten PC | In Schrankbreite 1000 mm, auf der inneren Montageebene, in Verbindung mit der Adapterschiene für VX Kompatibilität und im Boden |
| Einbaumöglichkeiten IW | In Schrankbreite 1000 mm, auf der inneren Montageebene, in Verbindung mit der Adapterschiene für VX Kompatibilität und im Boden |

Eigenschaften

| | |
|-------------------------|---|
| Passend für | Gehäusotyp: VX VX SE PC IW AX Standpult CX Breite: = 1.000 mm |
| Verpackungseinheit | 2 Stück |
| Nettogewicht | 4,64 kg |
| Bruttogewicht | 4,913 kg |
| PCF/VE (Cradle-to-Gate) | 20,87 |
| Zolltarifnummer | 73269098 |
| ETIM 9 | EC001285 |
| ECLASS 8.0 | 27189261 |
| Produktbeschreibung | VX Tragschiene 48 x 26 mm, für B: 1000 mm |

Approbationen

| | |
|-------------|-----------------|
| Erklärungen | PCF-Deklaration |
|-------------|-----------------|