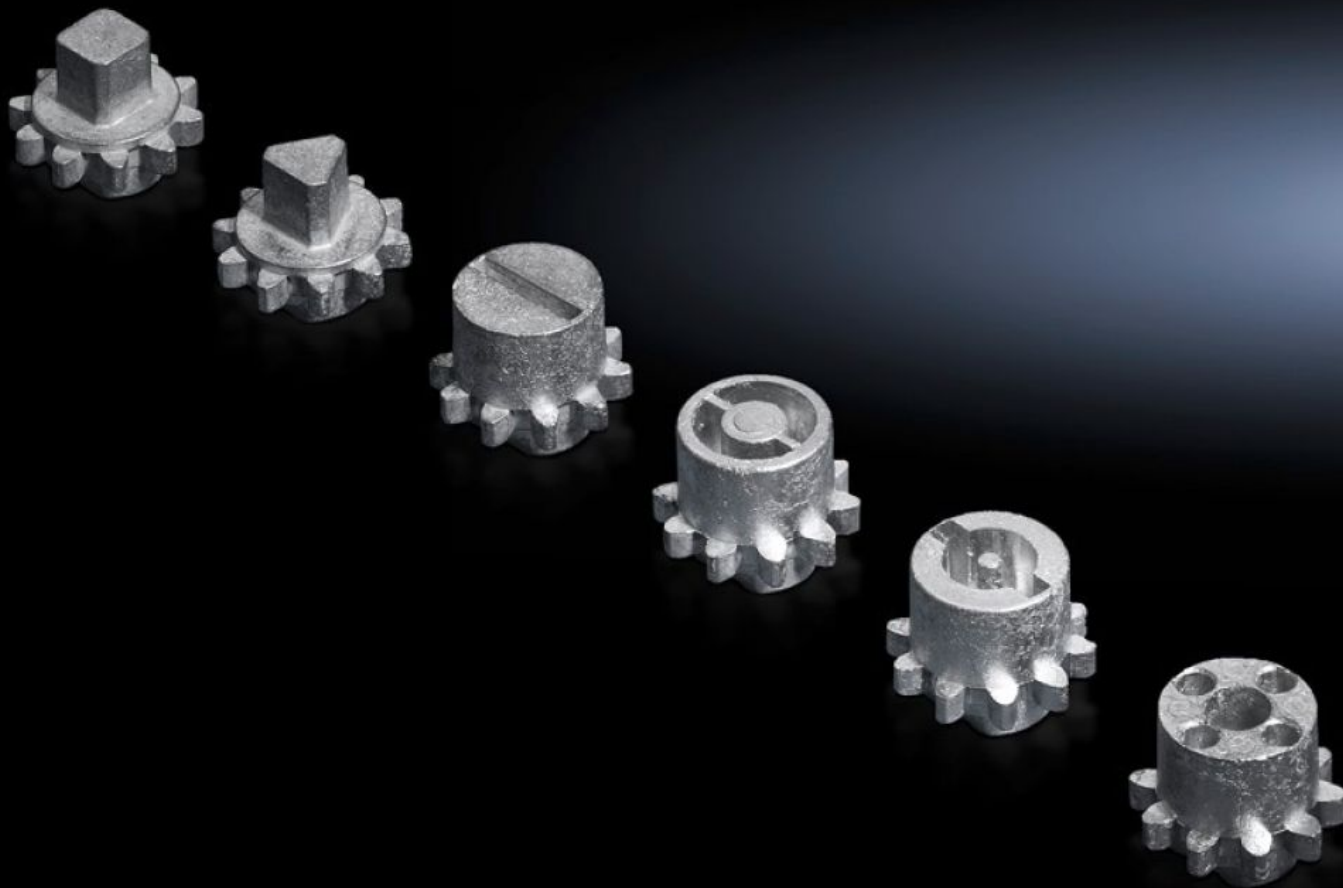


Rittal – Das System.

Schneller – besser – überall.



VX 8618.305 Verschluss-Einsatz

Stand: 08.02.2026 (Quelle: rittal.com/at-de)

SCHALTSCHRÄNKE

STROMVERTEILUNG

KLIMATISIERUNG

IT-INFRASTRUKTUR

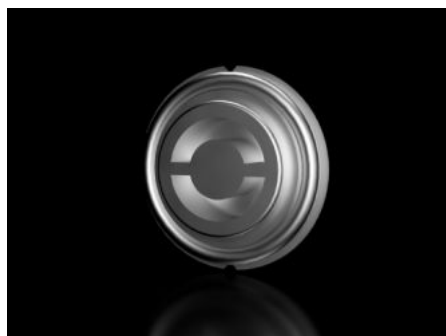
SOFTWARE & SERVICE

FRIEDHELM LOH GROUP



VX 8618.305 - Verschluss-Einsatz Ausführung G

Für Griffe und Gehäuse.



Eigenschaften

Artikel-Nr.	VX 8618.305
Ausführung	G
Material	Zink-Druckguss
Einbau in Griffsystem	Komfortgriff VX für Vorhängeschloss und Verschluss-Einsätze
Verschluss	Verschluss-Einsatz: Daimler-Einsatz
Passend für Gehäusotyp	VX VX IT
Verpackungseinheit	1 Stück
Nettogewicht	0.017
Bruttogewicht	0.018
Zolltarifnummer	83016000
EAN	4028177921863
ETIM 9	EC000743
ECLASS 8.0	27409218