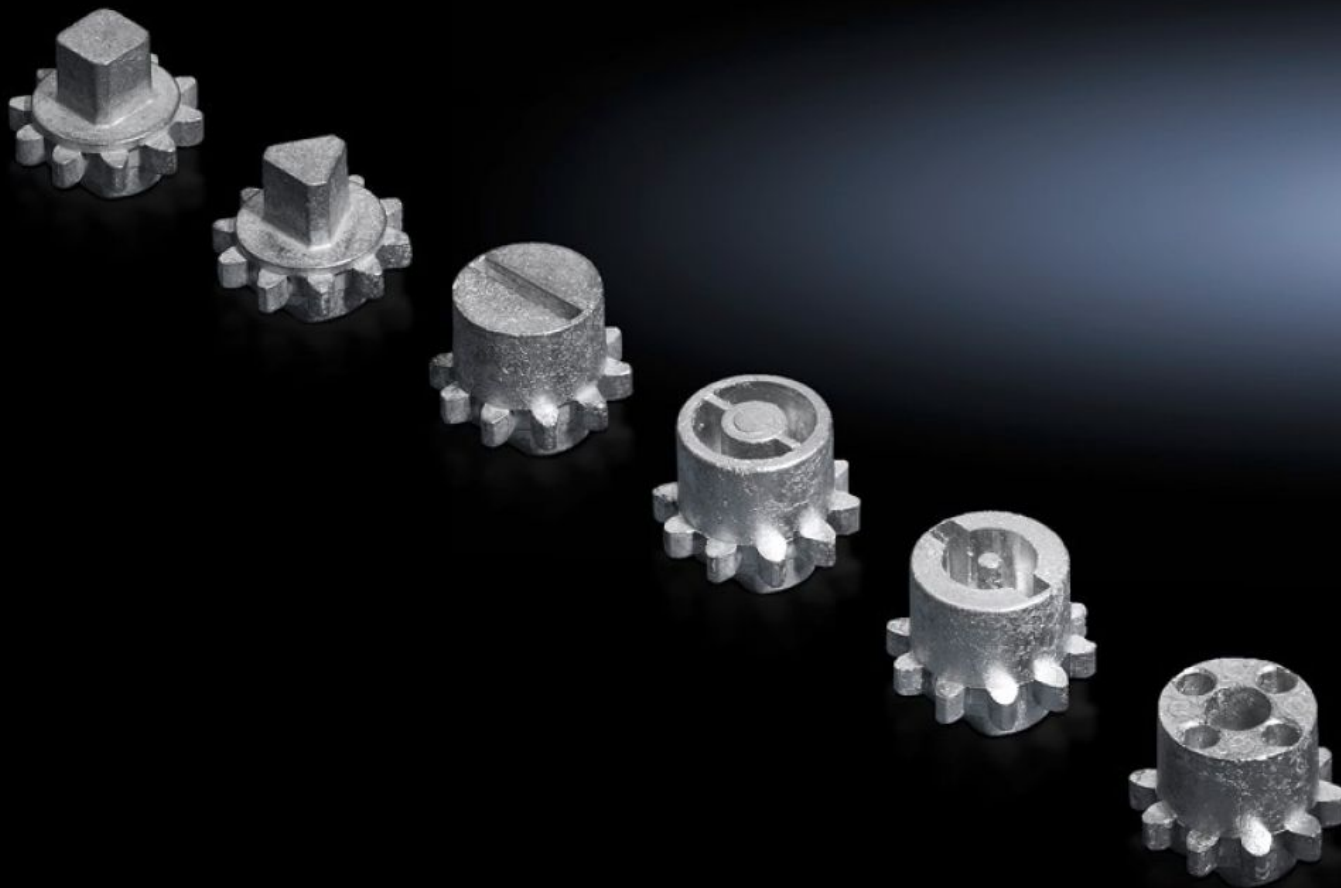


Rittal – Das System.

Schneller – besser – überall.



VX 8618.308 Verschluss-Einsatz

Stand: 23.05.2026 (Quelle: rittal.com/at-de)



SCHALTSCHRÄNKE

STROMVERTEILUNG

KLIMATISIERUNG

IT-INFRASTRUKTUR

SOFTWARE & SERVICE

FRIEDHELM LOH GROUP

VX 8618.308 - Verschluss-Einsatz Ausführung G

Für Griffe und Gehäuse.



Eigenschaften

Artikel-Nr.	VX 8618.308
Ausführung	G
Material	Zink-Druckguss
Einbau in Griffsystem	Komfortgriff VX für Vorhängeschloss und Verschluss-Einsätze
Verschluss	Verschluss-Einsatz: 6,5 mm Dreikant (CNOMO)
Passend für Gehäusotyp	VX VX IT
Verpackungseinheit	1 Stück
Nettogewicht	0,014 kg
Bruttogewicht	0,015 kg
Zolltarifnummer	83016000
ETIM 9	EC000743
ECLASS 8.0	27409218
Produktbeschreibung	VX Verschluss-Einsatz, Ausführung G, Zink-Druckguss, 6,5 mm Dreikant (CNOMO)