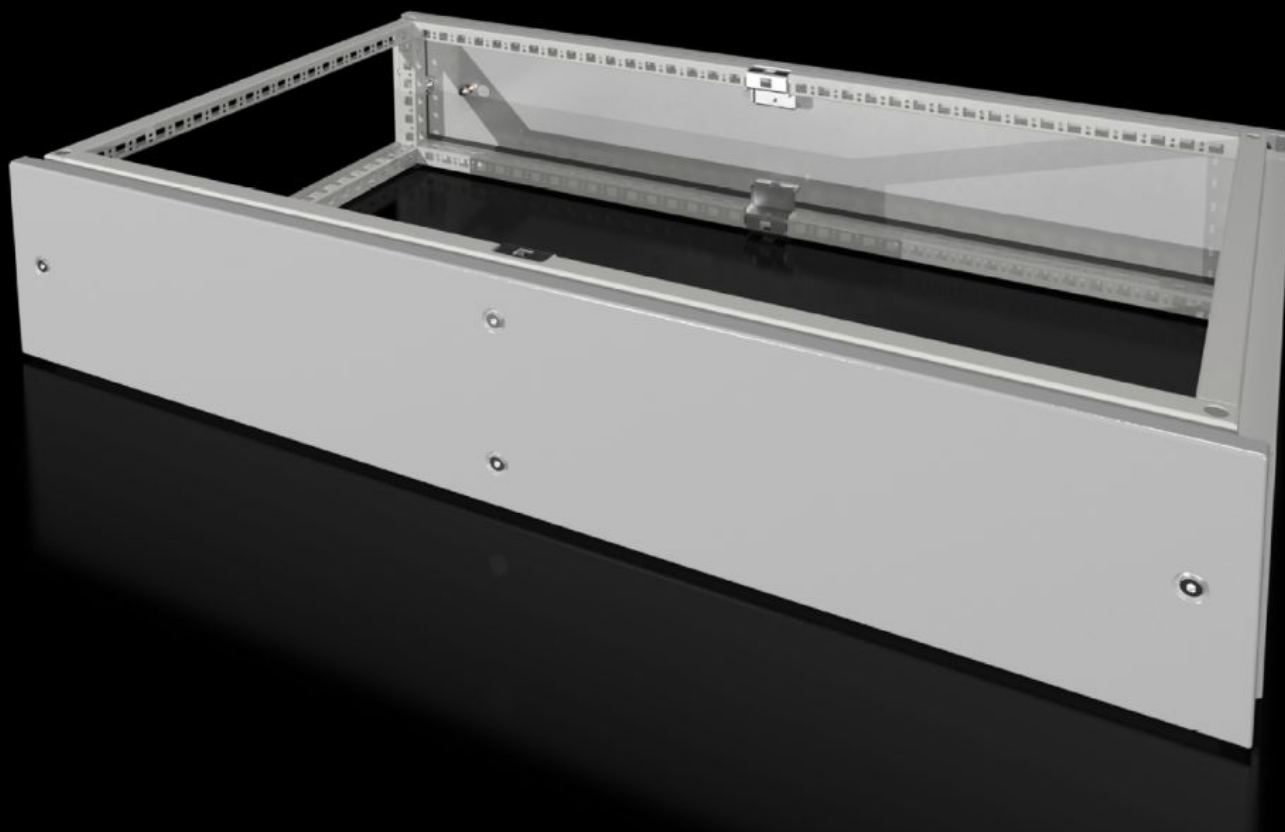
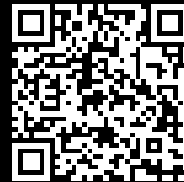


Rittal – Das System.

Schneller – besser – überall.



VX 8618.521 Aufsatzmodul

Stand: 09.02.2026 (Quelle: rittal.com/at-de)

SCHALTSCHRÄNKE

STROMVERTEILUNG

KLIMATISIERUNG

IT-INFRASTRUKTUR

SOFTWARE & SERVICE

FRIEDHELM LOH GROUP



VX 8618.521 - Aufsatzmodul für VX

Als Kabelrangierraum für Kabelzufuhr von oben oder zur Energieverteilung mit Sammelschienen-Systemen über angereihten Schränken. Das serienmäßige Dachblech wird zum oberen Abschluss verwendet.



Eigenschaften

Artikel-Nr.	VX 8618.521
Produktbeschreibung	Als Kabelrangierraum für Kabelzufuhr von oben oder zur Energieverteilung mit Sammelschienen-Systemen über angereihten Schränken. Das serienmäßige Dachblech wird zum oberen Abschluss verwendet.
Material	Stahlblech, 1,5 mm
Oberfläche	Lackiert, Strukturlack
Farbe	RAL 7035
Lieferumfang	Rahmenmodul 2 Blenden vorne/hinten 8 Halterungen mit automatischem Potenzialausgleich Inkl. Befestigungsmaterial
Abmessung	Höhe: 200 mm
Schutzart IP nach IEC 60 529	IP 55
Type rating nach UL 50E	Type 1 Type 12

Eigenschaften

Passend für	Gehäusotyp: VX Breite: = 1.000 mm Tiefe: = 600 mm
Verpackungseinheit	1 Stück
Nettogewicht	14.54
Bruttogewicht	15.9
Zolltarifnummer	94039910
EAN	4028177957596
ETIM 9	EC000744
ECLASS 8.0	27182405

Approbationen

Approbationen	UL + C-UL (listed) UL + C-UL - FTTA
---------------	--