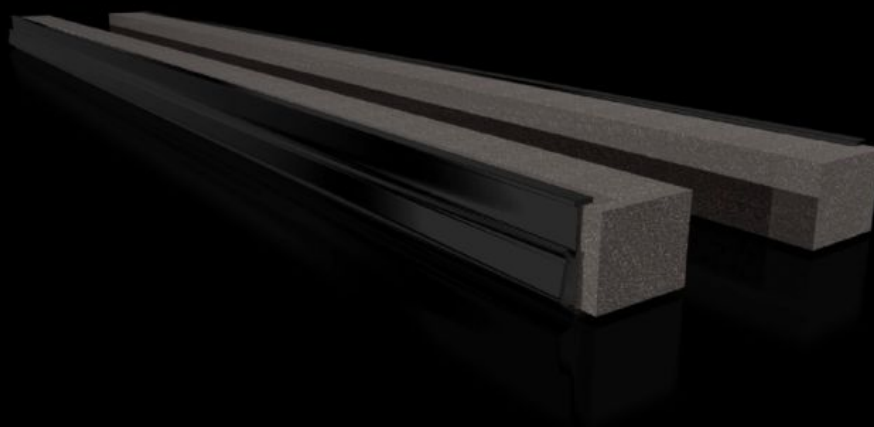


Rittal – Das System.

Schneller – besser – überall.



VX 8618.801

Profil zur Kabeleinführung, mittig

Stand: 07.02.2026 (Quelle: rittal.com/at-de)



SCHALTSCHRÄNKE

STROMVERTEILUNG

KLIMATISIERUNG

IT-INFRASTRUKTUR

SOFTWARE & SERVICE

FRIEDHELM LOH GROUP

VX 8618.801 - Profil zur Kabeleinführung, mittig

Das Profil wird direkt an den Bodenblechen aufgesteckt. Damit können beim Einbau der Montageplatte in einer vorgezogenen Einbaustellung die Kabel ohne größere Biegeradien direkt auf eine Kabelabfangschiene geführt werden. In Kombination mit der Kabelabfangschiene kann eine optimale Anpassung zwischen Kabeleinführung und Montageplatte hergestellt werden.

Eigenschaften

Artikel-Nr.	VX 8618.801
Nutzen	Einfache Montage Vollflächige Auflage Hohe Abdichtung der im Schrank eingeführten Kabel
Einsatzgebiete	Zum Aufstecken an Bodenbleche
Material	Hart-PVC Schwer entflammbar, selbstverlöschend Temperaturbeständig bis +60 °C Dichtung: PU-Schaum Querschnitt: 30 x 25 mm
Lieferumfang	Aufsteckprofile, inkl. elastische Klemmprofile
Hinweis	Je Kabeleinführungsstelle werden zwei Stück benötigt Ab Schrankbreite 1000 mm ist die Bodengruppe in der Breite in zwei Bereiche unterteilt. Es können zwei Kabeleinführungsstellen (links/ rechts) eingesetzt werden
Passend für	Gehäusetyp: VX: = 800 mm Gehäusetyp: VX SE Gehäusetyp: Pultunterteil CX Gehäusetyp: Standpult CX
Verpackungseinheit	2 Stück
Nettogewicht	0.22
Bruttogewicht	0.24
Zolltarifnummer	39269097
EAN	4028177922754

Eigenschaften

ETIM 9	EC000211
--------	----------

ECLASS 8.0	27142421
------------	----------