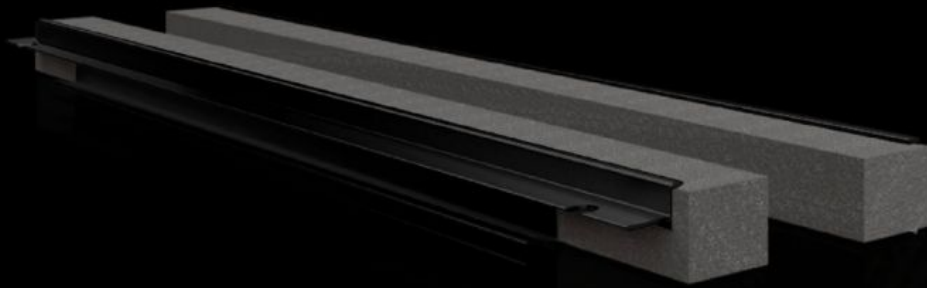


Rittal – Das System.

Schneller – besser – überall.



VX 8618.810

Profil zur Kabeleinführung, hinten

Stand: 17.04.2026 (Quelle: rittal.com/at-de)



SCHALTSCHRÄNKE

STROMVERTEILUNG

KLIMATISIERUNG

IT-INFRASTRUKTUR

SOFTWARE & SERVICE

FRIEDHELM LOH GROUP

VX 8618.810 - Profil zur Kabeleinführung, hinten

Zum Aufstecken an Bodenblech und Schrankrahmen.

Eigenschaften

Artikel-Nr.	VX 8618.810
Produktbeschreibung	Zum Aufstecken an Bodenblech und Schrankrahmen.
Nutzen	Einfache Montage Vollflächige Auflage Hohe Abdichtung der im Schrank eingeführten Kabel
Einsatzgebiete	Zum Aufstecken an Bodenblech und Schrankrahmen
Material	Hart-PVC Schwer entflammbar, selbstverlöschend Temperaturbeständig bis +60 °C Dichtung: PU-Schaum Querschnitt: 30 x 25 mm
Lieferumfang	Aufsteckprofile, inkl. elastische Klemmprofile
Hinweis	Je Kabeleinführungsstelle werden zwei Stück benötigt Ab Schrankbreite 1000 mm ist die Bodengruppe in der Breite in zwei Bereiche unterteilt. Es können zwei Kabeleinführungsstellen (links/rechts) eingesetzt werden
Passend für	Gehäusetyp: VX: = 600 mm Gehäusetyp: VX SE Gehäusetyp: Standpult CX Gehäusetyp: Pultunterteil CX
Verpackungseinheit	2 Stück
Nettogewicht	0,16 kg
Bruttogewicht	0,18 kg
Zolltarifnummer	39269097
ETIM 9	EC002624
ECLASS 8.0	27189265
Produktbeschreibung	VX Profil zur Kabeleinführung, hinten, für B: 600 mm