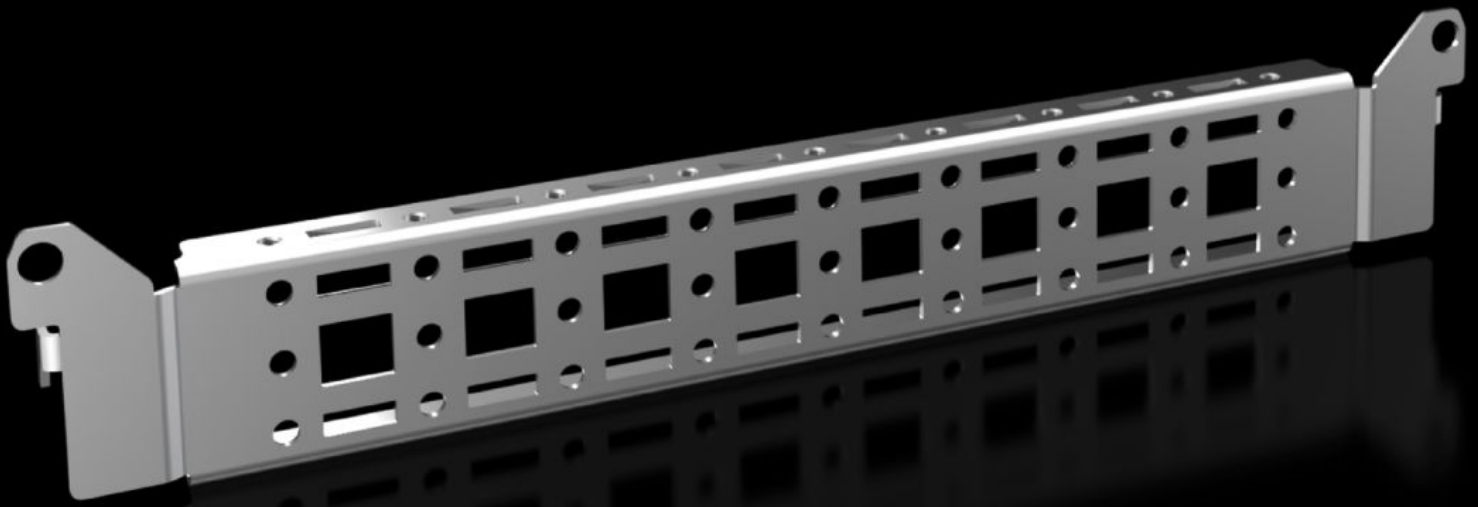


# Rittal – Das System.

Schneller – besser – überall.



## VX 8619.700

## System-Chassis 14 x 39 mm

Stand: 17.11.2025 (Quelle: [rittal.com/at-de](http://rittal.com/at-de))



SCHALTSCHRÄNKE

STROMVERTEILUNG

KLIMATISIERUNG

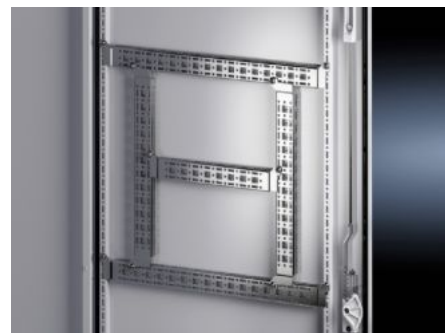
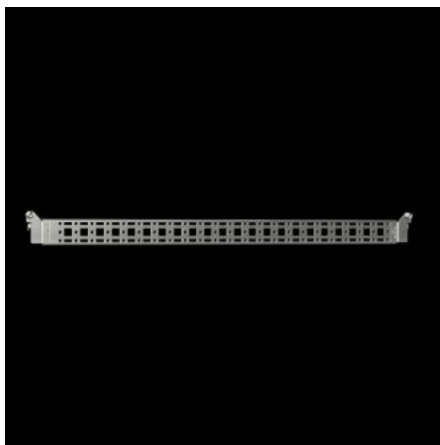
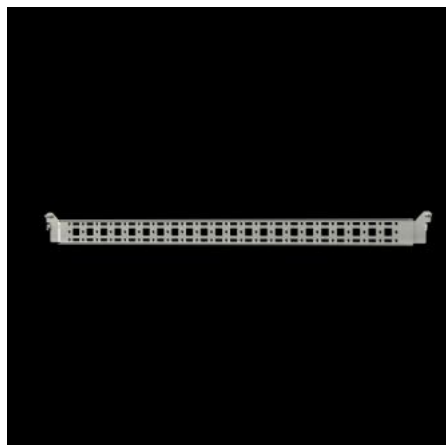
IT-INFRASTRUKTUR

SOFTWARE & SERVICE

FRIEDHELM LOH GROUP

# VX 8619.700 - System-Chassis 14 x 39 mm für VX, VX SE, PC, IW, AX

Zum Befestigen von Kabelkanal, Kabelschlauchhalter, Türeinbauten etc.



## Eigenschaften

Artikel-Nr.	VX 8619.700
Produktbeschreibung	Zum Befestigen von Kabelkanal, Kabelschlauchhalter, Türeinbauten etc.
Material	Stahlblech
Oberfläche	Verzinkt
Lieferumfang	Inkl. Befestigungsmaterial
Abstand Befestigungspunkte	275 mm
Passend für Türbreite	400 mm
Einbaumöglichkeiten VX	In Türbreite 400 mm
Einbaumöglichkeiten AX	In Gehäusebreite 300 mm und in Gehäusehöhe 400 mm, in Verbindung mit der Schiene für Innenausbau AX
Einbaumöglichkeiten AX Edelstahl	In Gehäusebreite 300 mm
Einbaumöglichkeiten AX Kunststoff	In Türbreite 400 mm
Einbaumöglichkeiten AX 3-teilig	In Gehäusetiefe 473 mm

# Eigenschaften

Einbaumöglichkeiten CX	In Pultunterteil in Gehäusetiefe 400 mm In Standpult Unterteil in Gehäusetiefe 400 mm
Montagehinweis	Zum Einbau in AX Stahlblech nur in Verbindung mit Schiene für Innenausbau AX
Hinweis	Zum Ausbau mit eigenen Komponenten am System-Chassis werden Blechschrauben oder gewindeformende Schrauben M5 benötigt
Passend für	Gehäusotyp: VX AX AX Kunststoff Wandgehäuse AX, 3-teilig Standpult CX Pultunterteil CX Passend für Breite oder Höhe oder Tiefe: 400 mm
Verpackungseinheit	4 Stück
Nettogewicht	0.68
Bruttogewicht	0.686
Zolltarifnummer	73269098
EAN	4028177924659
E-Number Sweden	E3465280
ETIM 9	EC002620
ECLASS 8.0	27189234