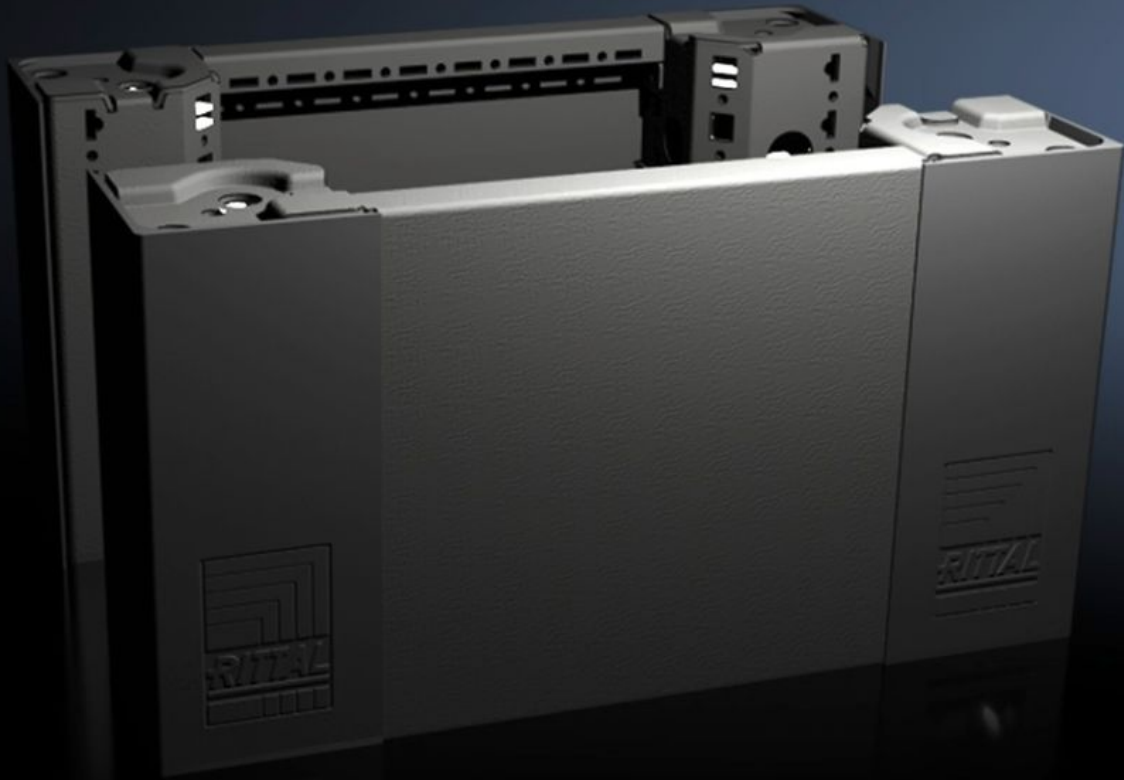


Rittal – Das System.

Schneller – besser – überall.



VX 8620.021

Sockel-Eckstück mit Sockel-Blende, vorne und hinten, 200 mm

Stand: 07.05.2026 (Quelle: rittal.com/at-de)



SCHALTSCHRÄNKE

STROMVERTEILUNG

KLIMATISIERUNG

IT-INFRASTRUKTUR

SOFTWARE & SERVICE

FRIEDHELM LOH GROUP

VX 8620.021 - Sockel-Eckstück mit Sockel-Blende, vorne und hinten, 200 mm für VX, VX IT, VX SE, TE, TS, TS IT, TP, PC, IW

Sockel-Eckstücke mit angeformter Selbstpositionierung zum Anreih-Schranksystem, je nach Anwendung mit oder ohne Sockel-Blenden einsetzbar. Große Öffnungen im Sockel-Eckstück für besten Zugang zur Verschraubungsstelle, über Eck- und Anreihabdeckung abdeckbar.

Eigenschaften

Artikel-Nr.	VX 8620.021
Produktbeschreibung	Sockel-Eckstücke mit angeformter Selbstpositionierung zum Anreih-Schranksystem, je nach Anwendung mit oder ohne Sockel-Blenden einsetzbar. Große Öffnungen im Sockel-Eckstück für besten Zugang zur Verschraubungsstelle, über Eck- und Anreihabdeckung abdeckbar.
Material	Sockel-Eckstück: Stahlblech Sockel-Blende vorne/hinten: Stahlblech Eck- und Anreihabdeckung: Kunststoff
Farbe	RAL 9005
Lieferumfang	4 Sockel-Eckstücke, 200 mm hoch 4 Eckabdeckungen 1 Anreihabdeckung 1 Sockel-Blende vorne/hinten, 200 mm 2 Sockel-Blenden vorne/hinten, 100 mm Inkl. Befestigungsmaterial
Hinweis	Sockel-Blenden, seitlich dienen zum Abschluss einer Sockel-Einheit oder zur zusätzlichen Stabilisierung der Sockel untereinander oder zum Innenausbau der Sockel
Abmessung	Höhe: 200 mm
Passend für	Gehäusetyp: VX Breite: = 400 mm
Gewicht/VE	5,42 kg

Eigenschaften

Verpackungseinheit	2 Stück
Nettogewicht	5,22 kg
Bruttogewicht	5,42 kg
Zolltarifnummer	94039910
ECLASS 8.0	27182003
Produktbeschreibung	VX Sockel-Eckstück mit Sockel-Blende, vorne und hinten, H: 200 mm, für B: 400 mm, Stahlblech

Approbationen

Approbationen	UL + C-UL - FTTA
---------------	------------------